

Auswertungsteil der geschlossenen Fragen

Legende

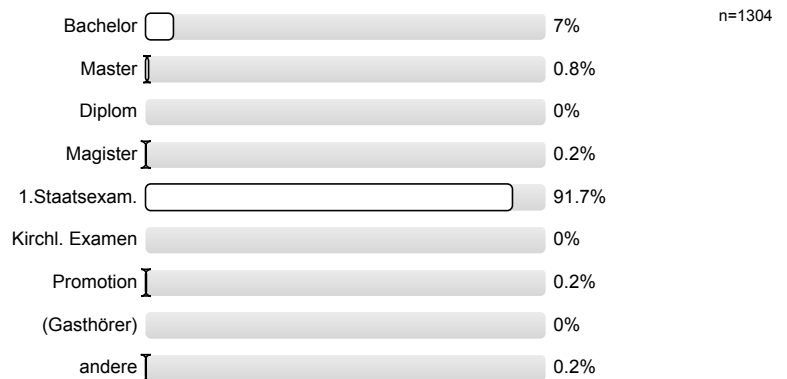
Fragestext



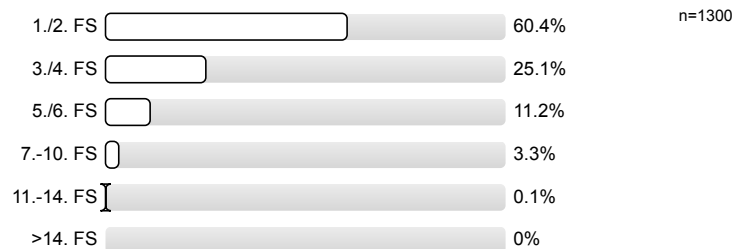
n=Anzahl
mw=Mittelwert
s=Std.-Abw.
E.=Enthaltung

1. Fragen zu Studium und Person

1.1) Mein angestrebter Abschluss in diesem Studiengang ist



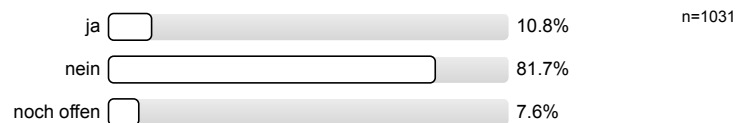
1.2) Ich studiere im (FS = Fachsemester)



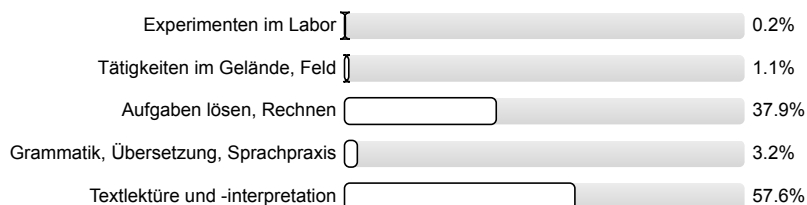
1.3) Die Lehrveranstaltung ist für mich



1.4) Ich habe diese Veranstaltung als Schlüsselkompetenz-Angebot gewählt.

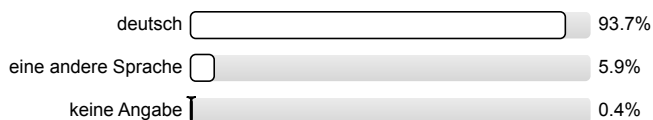


1.5) Die Veranstaltung besteht v.a. aus



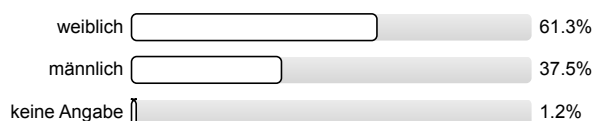
n=936

1.6) Meine Muttersprache ist



n=1283

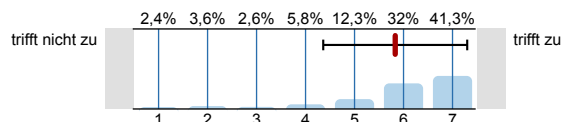
1.7) Mein Geschlecht ist



n=1278

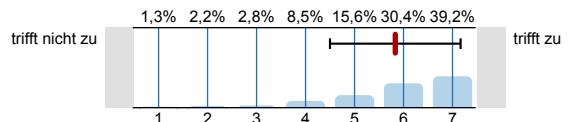
2. Fragen zur Lehrveranstaltung

2.1) In dieser LV lerne ich viel.



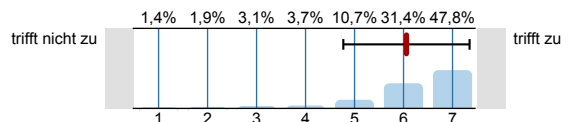
n=1310
mw=5,8
s=1,5
E.=2

2.2) Die Lernziele wurden klar formuliert.



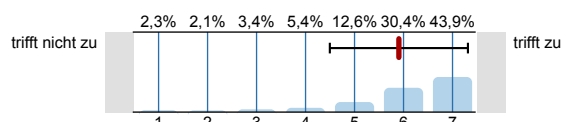
n=1278
mw=5,8
s=1,3
E.=29

2.3) Die Übungsaufgaben waren klar und verständlich formuliert.



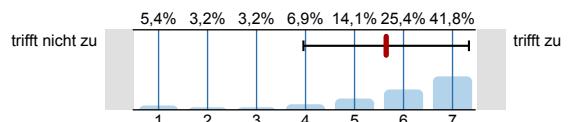
n=1275
mw=6,1
s=1,3
E.=23

2.4) Die Erklärungsschritte des/der Übungsleiters/in kann ich nachvollziehen.



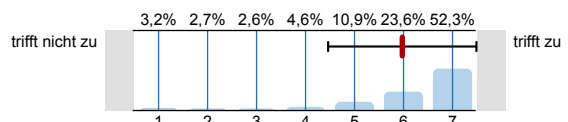
n=1306
mw=5,9
s=1,4
E.=2

2.5) Für die Arbeitsphasen der LV gab es strukturierende Arbeitsblätter bzw. schriftliche Arbeitsaufträge.



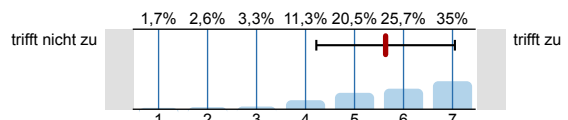
n=1156
mw=5,6
s=1,7
E.=136

2.6) Die eingesetzten Lernhilfen (z.B. Arbeitsblätter, Angebote in StudIP, Literatur, Medien) sind für mich nützlich.



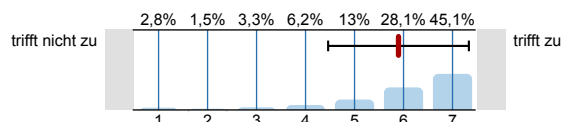
n=1284
mw=6
s=1,5
E.=25

2.7) In einer der ersten Sitzungen wurden die Leistungsanforderungen deutlich gemacht.



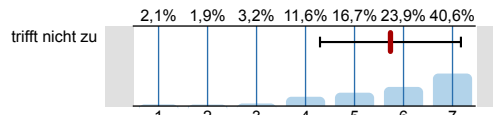
n=1137
mw=5,6
s=1,4
E.=145

2.8) Die LV ist mit den anderen Veranstaltungen des Moduls inhaltlich abgestimmt.



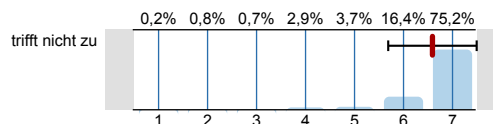
n=1169
mw=5,9
s=1,4
E.=134

2.9) Die in der LV erworbenen Schlüsselkompetenzen schätze ich als nützlich für meinen späteren Beruf ein.



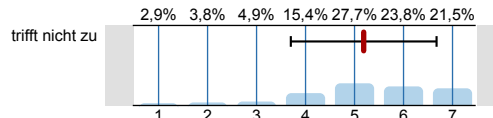
n=1024
mw=5,7
s=1,4
E.=261

2.10) Der/Die Übungsleiter/in ist im Umgang mit den Studierenden fair.



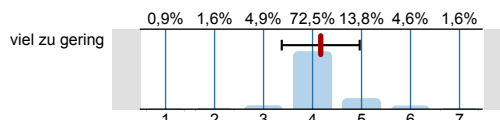
n=1296
mw=6,6
s=0,9
E.=11

2.11) Ich bereite mich für die LV regelmäßig vor oder nach.



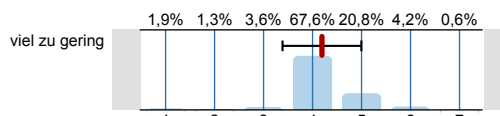
n=1263
mw=5,2
s=1,5
E.=44

2.12) Mein Arbeitsaufwand ist gemessen an den vergebenen Credits



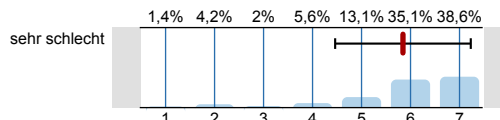
n=1091
mw=4,2
s=0,8

2.13) Das inhaltliche Niveau der LV erscheint mir



n=1272
mw=4,2
s=0,8

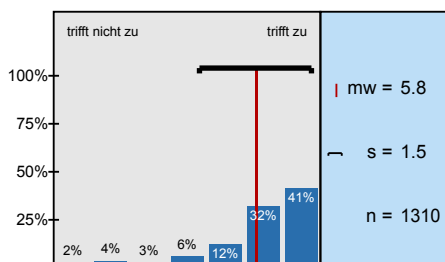
2.14) In einem Gesamturteil bewerte ich die LV als



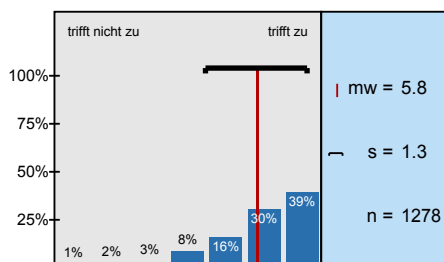
n=1295
mw=5,8
s=1,4

Histogramme zu den Skalafragen

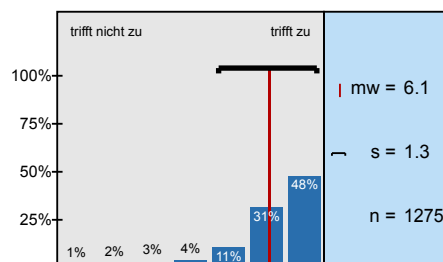
In dieser LV lerne ich viel.



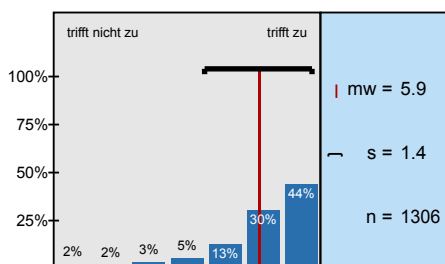
Die Lernziele wurden klar formuliert.



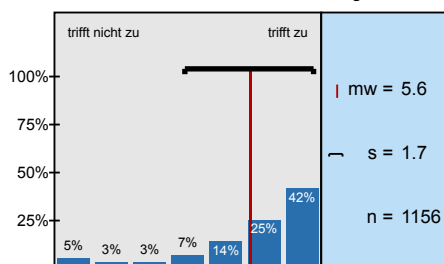
Die Übungsaufgaben waren klar und verständlich formuliert.



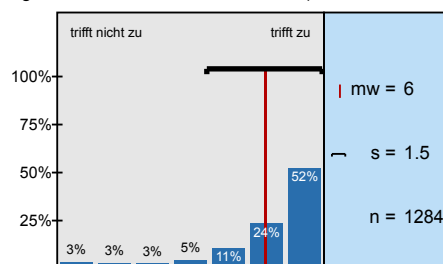
Die Erklärungsschritte des/der Übungsleiters/in kann ich nachvollziehen.



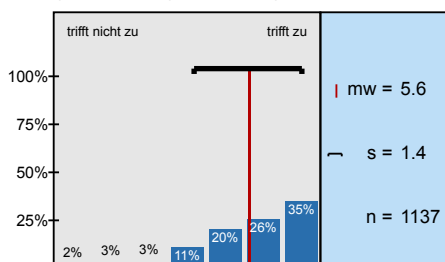
Für die Arbeitsphasen der LV gab es strukturierende Arbeitsblätter bzw. schriftliche Arbeitsaufträge.



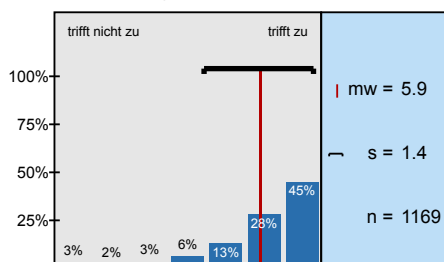
Die eingesetzten Lernhilfen (z.B. Arbeitsblätter, Angebote in StudIP, Literatur, Medien) sind für mich



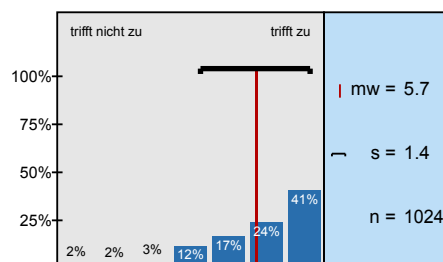
In einer der ersten Sitzungen wurden die Leistungsanforderungen deutlich gemacht.



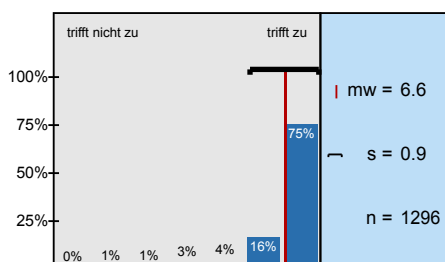
Die LV ist mit den anderen Veranstaltungen des Moduls inhaltlich abgestimmt.



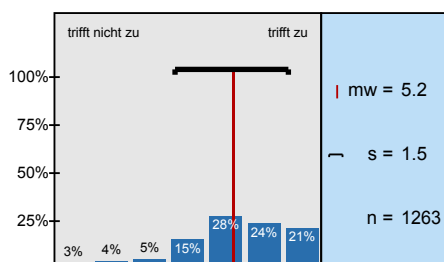
Die in der LV erworbenen Schlüsselkompetenzen schätze ich als nützlich für meinen späteren Beruf



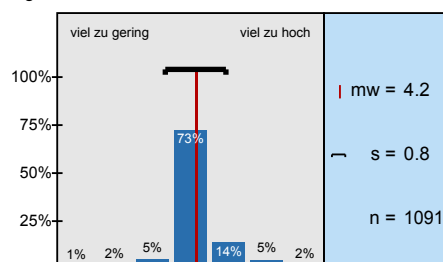
Der/Die Übungsleiter/in ist im Umgang mit den Studierenden fair.



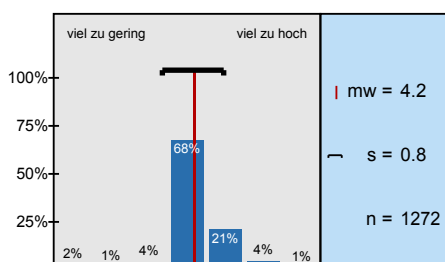
Ich bereite mich für die LV regelmäßig vor oder nach.



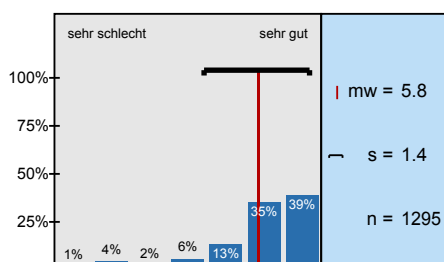
Mein Arbeitsaufwand ist gemessen an den vergebenen Credits



Das inhaltliche Niveau der LV erscheint mir



In einem Gesamturteil bewerte ich die LV als

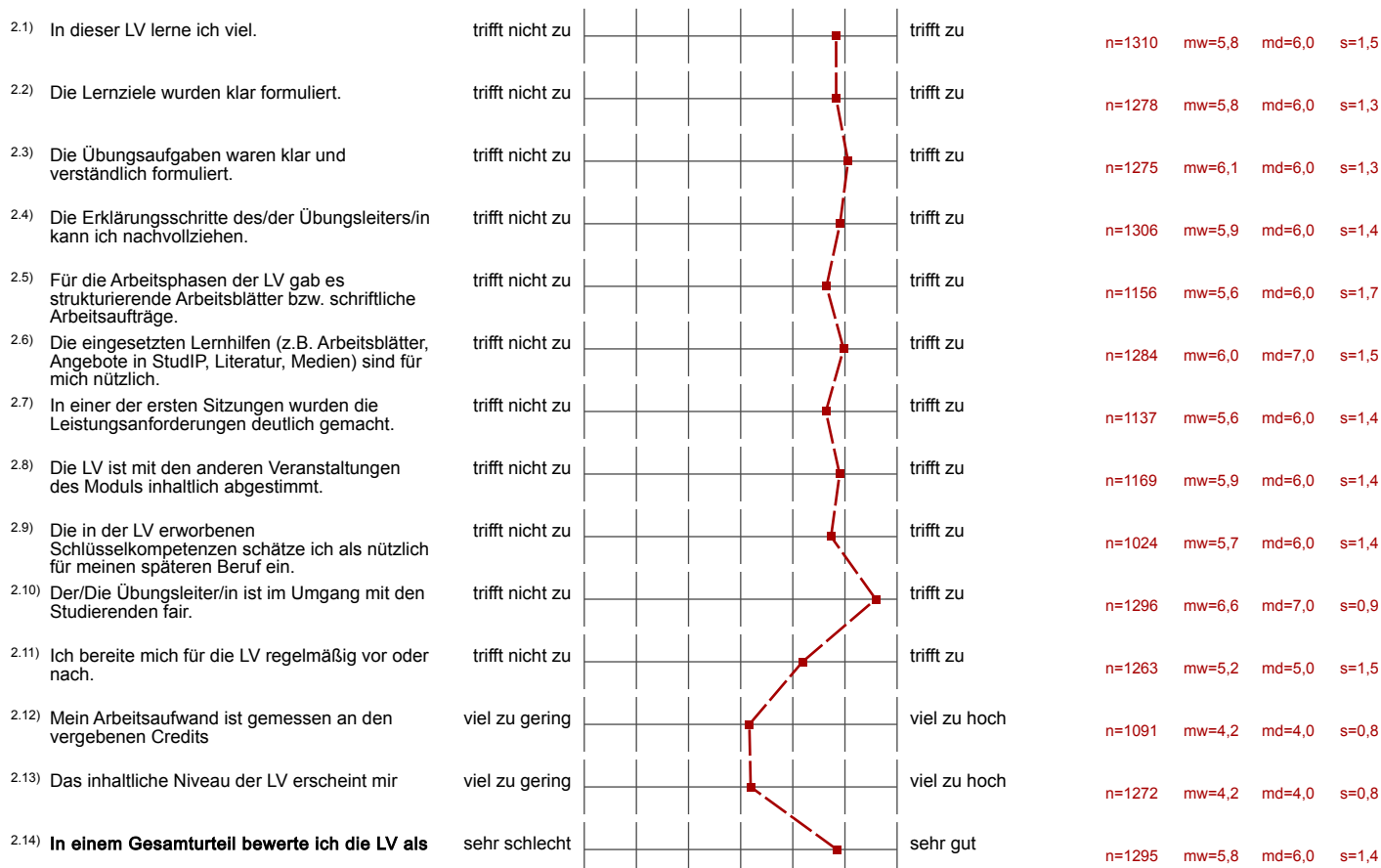


Profillinie

Zusammenstellung: 20172_Jura_ÜT_70LV

Verwendete Werte in der Profillinie: Mittelwert

2. Fragen zur Lehrveranstaltung



(*) Hinweis: Wenn die Anzahl der Antworten auf eine Frage zu gering ist, wird für die Frage keine Auswertung angezeigt.