

Auswertungsteil der geschlossenen Fragen

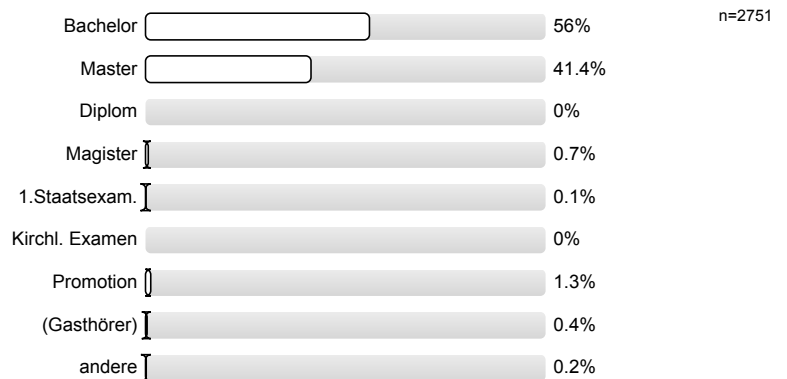
Legende

Fragestext



1. Fragen zu Studium und Person

1.1) Mein angestrebter Abschluss in diesem Studiengang ist



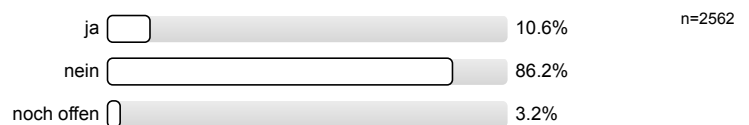
1.2) Ich studiere im (FS = Fachsemester)



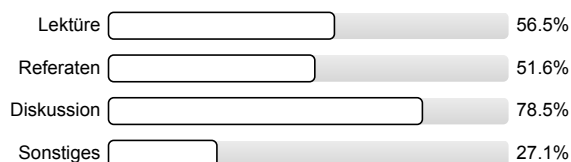
1.3) Die Lehrveranstaltung ist für mich



1.4) Ich habe diese Veranstaltung als Schlüsselkompetenz-Angebot gewählt.

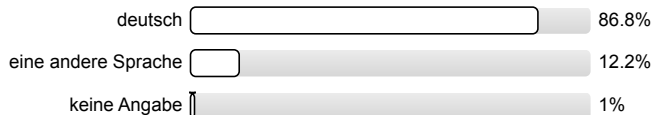


1.5) Die Veranstaltung besteht v.a. aus (Mehrfachnennung möglich)



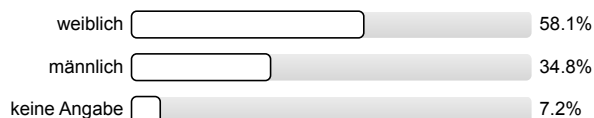
n=2938

1.6) Meine Muttersprache ist



n=2711

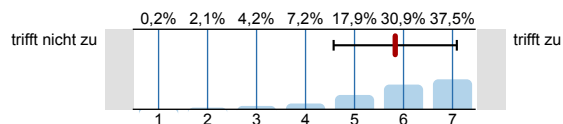
1.7) Mein Geschlecht ist



n=2687

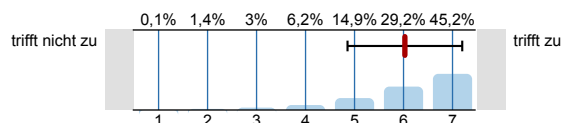
2. Fragen zur Lehrveranstaltung

2.1) In dieser LV lerne ich viel.



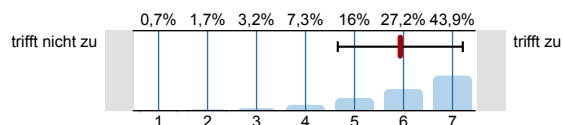
n=2781
mw=5,8
s=1,3
E.=3

2.2) Die LV ist inhaltlich gut strukturiert.



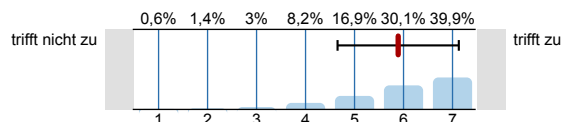
n=2787
mw=6
s=1,2
E.=14

2.3) Die Lernziele wurden klar formuliert.



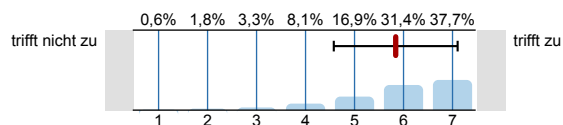
n=2713
mw=5,9
s=1,3
E.=62

2.4) Die eingesetzten Lernhilfen (z.B. Skript, Angebote in StudIP, Literatur, Medien) sind für mich nützlich.



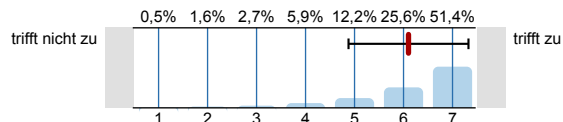
n=2638
mw=5,9
s=1,2
E.=134

2.5) Die Lehr-/Lernformen der LV (z.B. Gruppen- u. Einzelübungen, mündliche u. schriftliche Kommunikation) sind hilfreich.



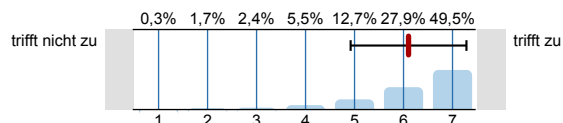
n=2725
mw=5,8
s=1,3
E.=62

2.6) In einer der ersten Sitzungen wurden die Leistungsanforderungen deutlich gemacht.



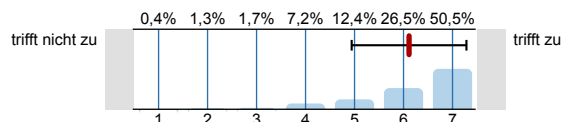
n=2593
mw=6,1
s=1,2
E.=181

2.7) Die Lehrperson vergewissert sich, ob der in den jeweiligen Sitzungen behandelte Stoff von den Studierenden verstanden wurde.



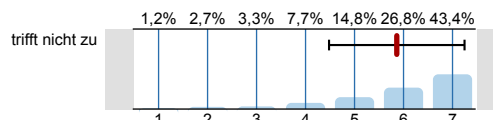
n=2679
mw=6,1
s=1,2
E.=106

2.8) Studierende werden bei der Vor- und Nachbereitung von Referaten oder anderen Aufgaben gut betreut.



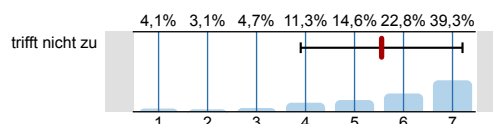
n=2207
mw=6,1
s=1,2
E.=567

- 2.9) In der LV herrscht eine Atmosphäre, die mich zur aktiven Beteiligung anregt.



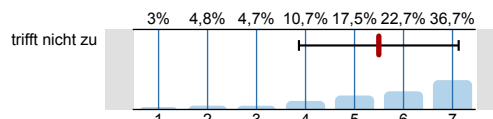
n=2761
mw=5,9
s=1,4
E.=28

- 2.10) Die LV ist mit den anderen Veranstaltungen des Moduls inhaltlich abgestimmt.



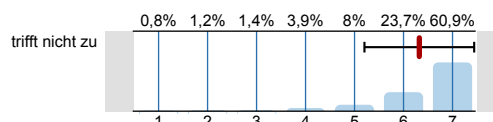
n=1777
mw=5,6
s=1,7
E.=971

- 2.11) Die in der LV erworbenen Schlüsselkompetenzen schätze ich als nützlich für meinen späteren Beruf ein.



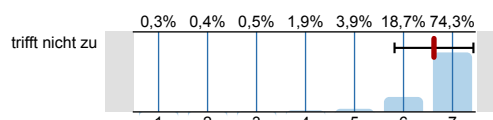
n=2424
mw=5,5
s=1,6
E.=361

- 2.12) Die Lehrperson ist auch außerhalb der einzelnen Sitzungen gut ansprechbar.



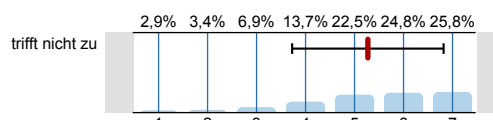
n=2179
mw=6,3
s=1,1
E.=574

- 2.13) Die Lehrperson ist im Umgang mit den Studierenden fair.



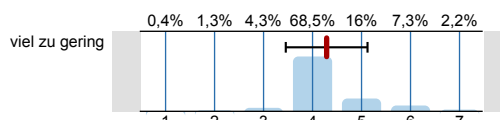
n=2637
mw=6,6
s=0,8
E.=127

- 2.14) Ich bereite mich für die LV regelmäßig vor oder nach.



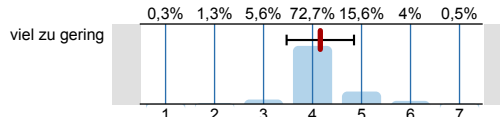
n=2536
mw=5,3
s=1,5
E.=225

- 2.15) Mein Arbeitsaufwand ist gemessen an den vergebenen Credits



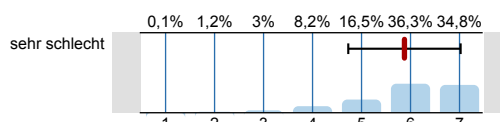
n=2738
mw=4,3
s=0,8

- 2.16) Das inhaltliche Niveau der LV erscheint mir



n=2754
mw=4,2
s=0,7

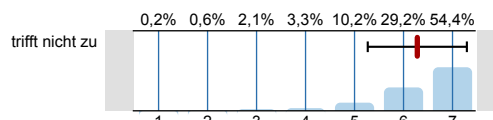
- 2.17) In einem Gesamturteil bewerte ich die LV als



n=2738
mw=5,9
s=1,1

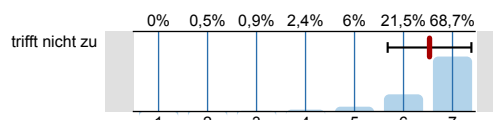
3. Möglichkeit für Fragen der Fakultät

- 3.1) Die Lehrperson kann schwierige Sachverhalte gut erklären.



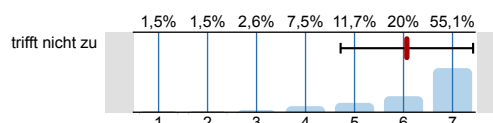
n=2585
mw=6,3
s=1
E.=90

- 3.2) Die Lehrperson ist immer gut vorbereitet.



n=2636
mw=6,5
s=0,9
E.=37

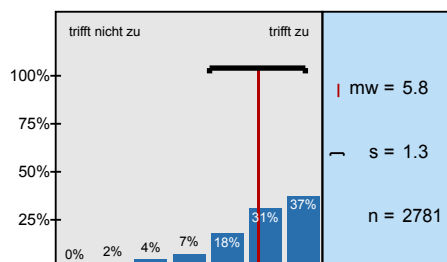
- 3.3) (Nur zu beantworten, falls Sie ein begleitendes Tutorium besucht haben)
Das Tutorium hat mir für den Erfolg dieser Lehrveranstaltung sehr geholfen.



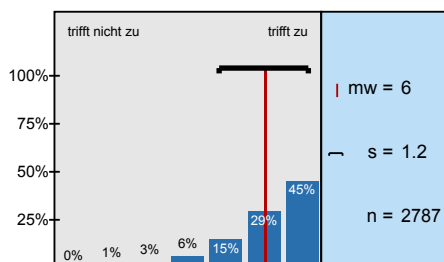
n=265
mw=6,1
s=1,4
E.=824

Histogramme zu den Skalafragen

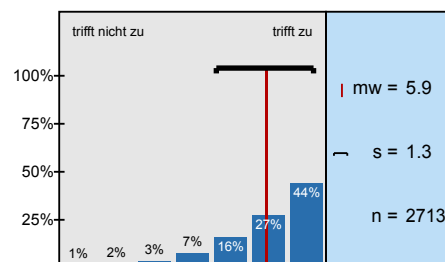
In dieser LV lerne ich viel.



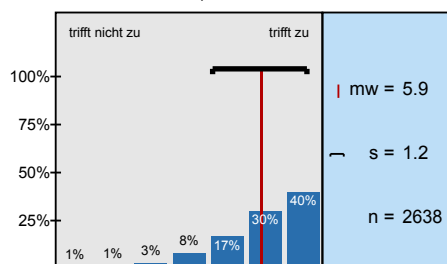
Die LV ist inhaltlich gut strukturiert.



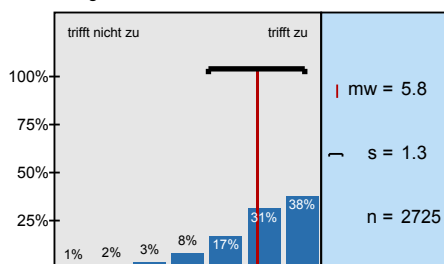
Die Lernziele wurden klar formuliert.



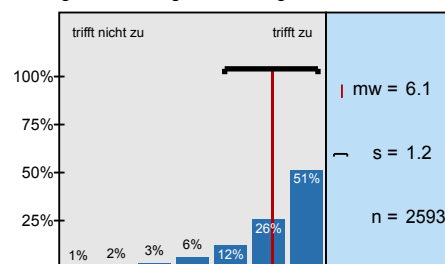
Die eingesetzten Lernhilfen (z.B. Skript, Angebote in StudIP, Literatur, Medien) sind für mich nützlich.



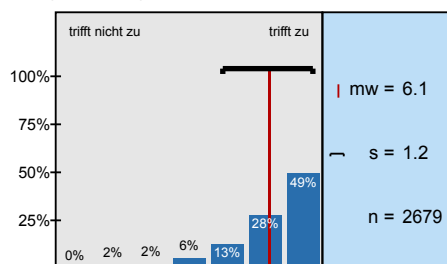
Die Lehr-/Lernformen der LV (z.B. Gruppen- u. Einzelübungen, mündliche u. schriftliche



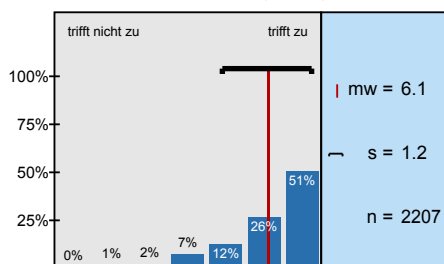
In einer der ersten Sitzungen wurden die Leistungsanforderungen deutlich gemacht.



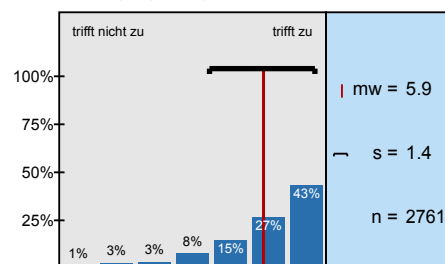
Die Lehrperson vergewissert sich, ob der in den jeweiligen Sitzungen behandelte Stoff von den



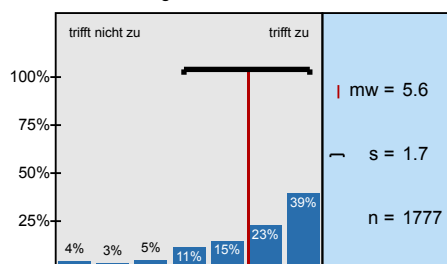
Studierende werden bei der Vor- und Nachbereitung von Referaten oder anderen Aufgaben gut betreut.



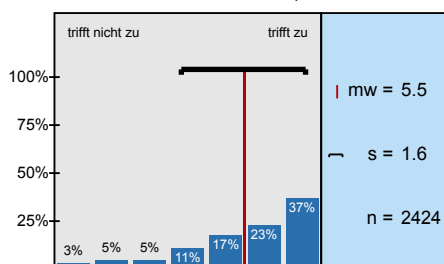
In der LV herrscht eine Atmosphäre, die mich zur aktiven Beteiligung anregt.



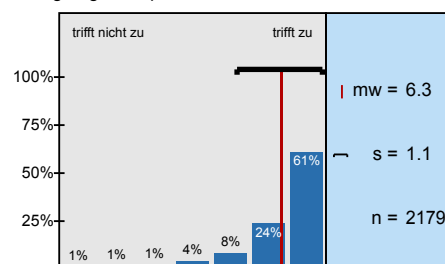
Die LV ist mit den anderen Veranstaltungen des Moduls inhaltlich abgestimmt.



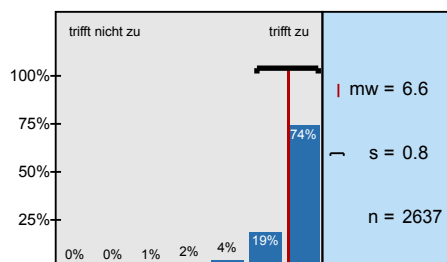
Die in der LV erworbenen Schlüsselkompetenzen schätze ich als nützlich für meinen späteren Beruf



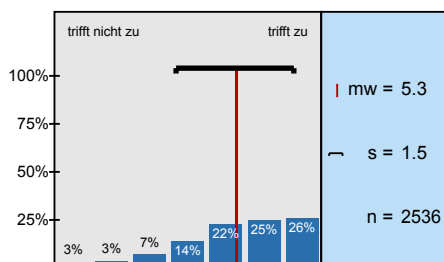
Die Lehrperson ist auch außerhalb der einzelnen Sitzungen gut ansprechbar.



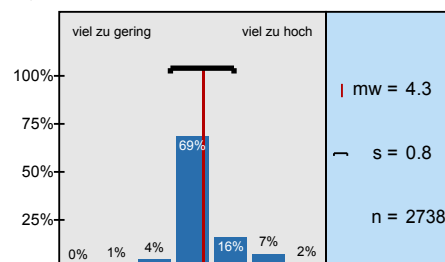
Die Lehrperson ist im Umgang mit den Studierenden fair.



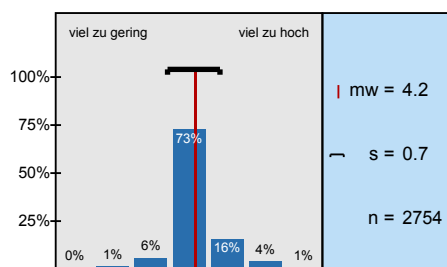
Ich bereite mich für die LV regelmäßig vor oder nach.



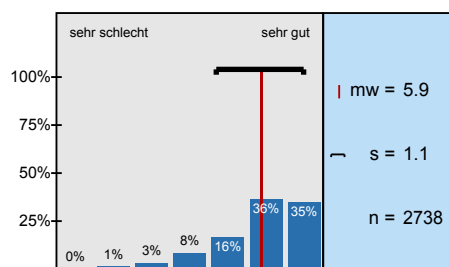
Mein Arbeitsaufwand ist gemessen an den vergebenen Credits



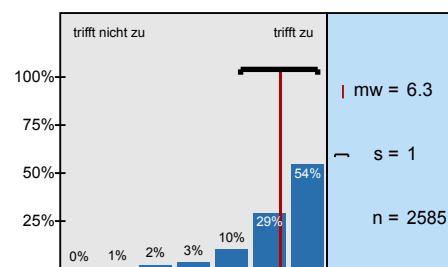
Das inhaltliche Niveau der LV erscheint mir



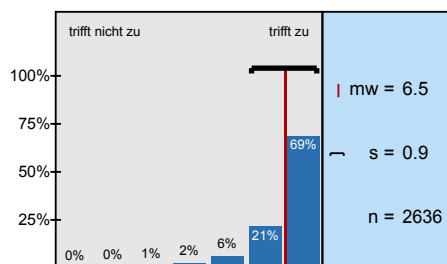
In einem Gesamturteil bewerte ich die LV als



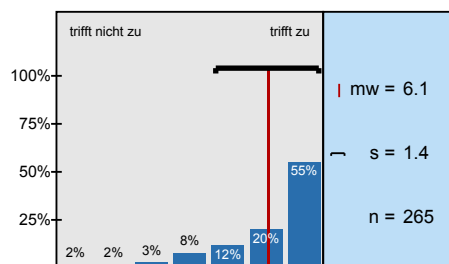
Die Lehrperson kann schwierige Sachverhalte gut erklären.



Die Lehrperson ist immer gut vorbereitet.



(Nur zu beantworten, falls Sie ein begleitendes Tutorium besucht haben)



Profillinie

Zusammenstellung: 20181_Sowi_SE_217LV

Verwendete Werte in der Profillinie: Mittelwert

2. Fragen zur Lehrveranstaltung

2.1) In dieser LV lerne ich viel.	trifft nicht zu								trifft zu	n=2781	mw=5,8	md=6,0	s=1,3
2.2) Die LV ist inhaltlich gut strukturiert.	trifft nicht zu								trifft zu	n=2787	mw=6,0	md=6,0	s=1,2
2.3) Die Lernziele wurden klar formuliert.	trifft nicht zu								trifft zu	n=2713	mw=5,9	md=6,0	s=1,3
2.4) Die eingesetzten Lernhilfen (z.B. Skript, Angebote in StudIP, Literatur, Medien) sind für mich nützlich.	trifft nicht zu								trifft zu	n=2638	mw=5,9	md=6,0	s=1,2
2.5) Die Lehr-/Lernformen der LV (z.B. Gruppen- u. Einzelübungen, mündliche u. schriftliche Kommunikation) sind hilfreich.	trifft nicht zu								trifft zu	n=2725	mw=5,8	md=6,0	s=1,3
2.6) In einer der ersten Sitzungen wurden die Leistungsanforderungen deutlich gemacht.	trifft nicht zu								trifft zu	n=2593	mw=6,1	md=7,0	s=1,2
2.7) Die Lehrperson vergewissert sich, ob der in den jeweiligen Sitzungen behandelte Stoff von den Studierenden verstanden wurde.	trifft nicht zu								trifft zu	n=2679	mw=6,1	md=6,0	s=1,2
2.8) Studierende werden bei der Vor- und Nachbereitung von Referaten oder anderen Aufgaben gut betreut.	trifft nicht zu								trifft zu	n=2207	mw=6,1	md=7,0	s=1,2
2.9) In der LV herrscht eine Atmosphäre, die mich zur aktiven Beteiligung anregt.	trifft nicht zu								trifft zu	n=2761	mw=5,9	md=6,0	s=1,4
2.10) Die LV ist mit den anderen Veranstaltungen des Moduls inhaltlich abgestimmt.	trifft nicht zu								trifft zu	n=1777	mw=5,6	md=6,0	s=1,7
2.11) Die in der LV erworbenen Schlüsselkompetenzen schätze ich als nützlich für meinen späteren Beruf ein.	trifft nicht zu								trifft zu	n=2424	mw=5,5	md=6,0	s=1,6
2.12) Die Lehrperson ist auch außerhalb der einzelnen Sitzungen gut ansprechbar.	trifft nicht zu								trifft zu	n=2179	mw=6,3	md=7,0	s=1,1
2.13) Die Lehrperson ist im Umgang mit den Studierenden fair.	trifft nicht zu								trifft zu	n=2637	mw=6,6	md=7,0	s=0,8
2.14) Ich bereite mich für die LV regelmäßig vor oder nach.	trifft nicht zu								trifft zu	n=2536	mw=5,3	md=6,0	s=1,5
2.15) Mein Arbeitsaufwand ist gemessen an den vergebenen Credits	viel zu gering								viel zu hoch	n=2738	mw=4,3	md=4,0	s=0,8
2.16) Das inhaltliche Niveau der LV erscheint mir	viel zu gering								viel zu hoch	n=2754	mw=4,2	md=4,0	s=0,7
2.17) In einem Gesamturteil bewerte ich die LV als	sehr schlecht								sehr gut	n=2738	mw=5,9	md=6,0	s=1,1

3. Möglichkeit für Fragen der Fakultät

3.1) Die Lehrperson kann schwierige Sachverhalte gut erklären.	trifft nicht zu								trifft zu	n=2585	mw=6,3	md=7,0	s=1,0
3.2) Die Lehrperson ist immer gut vorbereitet.	trifft nicht zu								trifft zu	n=2636	mw=6,5	md=7,0	s=0,9
3.3) (Nur zu beantworten, falls Sie ein begleitendes Tutorium besucht haben) Das Tutorium hat mir für den Erfolg dieser	trifft nicht zu								trifft zu	n=265	mw=6,1	md=7,0	s=1,4

(*) Hinweis: Wenn die Anzahl der Antworten auf eine Frage zu gering ist, wird für die Frage keine Auswertung angezeigt.