

Berufsperspektiven für Studierende der Sozialwissenschaften  
Frauen in Führungspositionen  
Göttingen, 15.12.2011

# „Mein Erfolg: Durch Vielfalt!“

- Von der Hamburger Sparkasse über Barilla zu IKEA -  
*Inga Blohm*



- ➔ Inga Blohm, 31 Jahre
- ➔ Diplom Sozialwissenschaften Uni Göttingen
  - BWL, Arbeitsrecht, Politik und Wirtschafts- und Sozialpsychologie
  - Diplomarbeit: empirische Arbeit am Marketinginstitut
- ➔ seit Mai 2011 – Deputy Einrichtungshauschef (EHC) bei IKEA Koblenz



# Heute...

- Lebenslauf
- Berufseinstieg Barilla
- Berufseinstieg IKEA
- Berufseinstieg für „SoWis“



# Lebenslauf

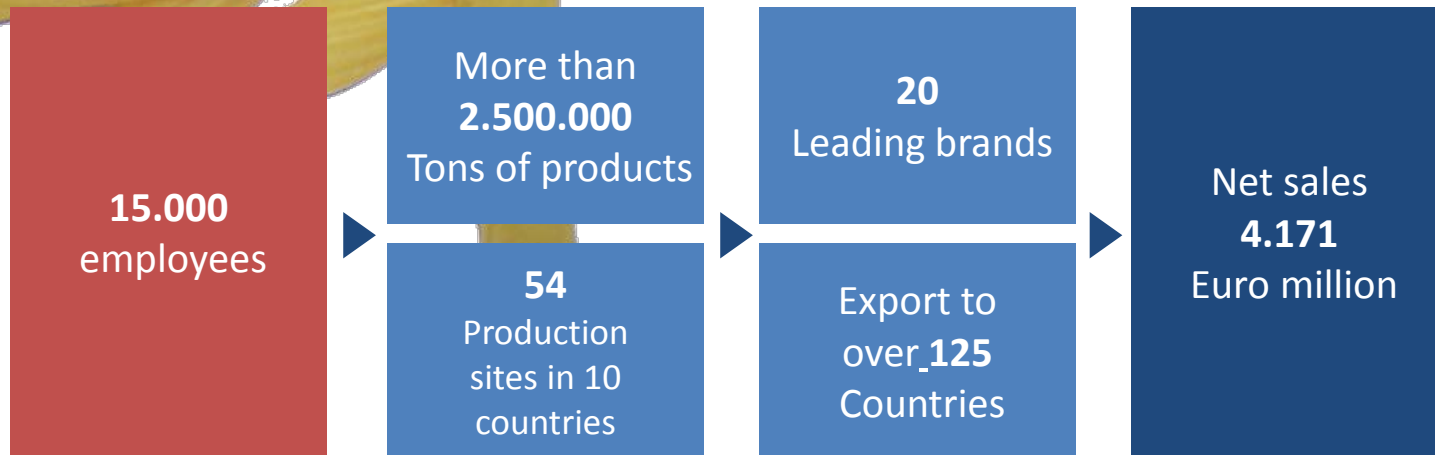


# Lebenslauf



# The Barilla Group in 2009

- einer der weltweit erfolgreichsten Food-Produzenten
- Weltmarktführer im Bereich Pasta, am globalen Food Markt etabliert in den Produktgruppen Meal Solutions und Bakery
- Sitz der Unternehmenszentrale ist Parma, Italien



Annual Report 2009; Internal Data Barilla



# Barilla Produkte



Meal solutions



Breads



Breakfast



Snacks

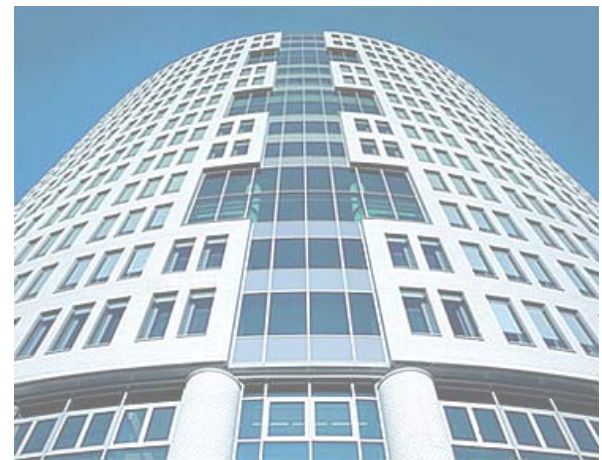


Smoothies



# Barilla Deutschland GmbH

- ➔ Barilla Germany leads the Barilla Central European Cluster including also the subsidiaries in Switzerland, The Netherlands and Austria
- ➔ Headquarter is in Cologne with approx. 100 employees
- ➔ Wasa Production site in Germany is Celle with approx. 300 employees
- ➔ The brands Barilla and Wasa are market leaders in Germany in all the categories where they are represented: pasta, sauces and crisp bread





# Barilla als Arbeitgeber

## Praktikanten <sup>m/w</sup> (Vollzeit)

für die Abteilungen

- Trade Marketing Retail
- Trade Marketing Out of Home

Der Bereich **Retail** betreut mit den Bereichen Key Account Management, Consumer Marketing und Trade Marketing/ Category Management sowie einer starken Außendienst-Mannschaft den klassischen Lebensmitteleinzelhandel und die Discounter. Der Bereich **Out of Home** ist auf die Bedürfnisse der Kunden des Außer-Haus-Marktes ausgerichtet und verfolgt das Ziel, der bevorzugte Partner im europäischen Gastronomie-Markt zu werden. Die Abteilung spezialisiert sich auf professionelle, maßgeschneiderte Lösungen für die unterschiedlichen Gastronometypen (z.B. Hotellerie, Systemgastronomie, klassische Gastronomie oder Betriebsverpflegung). Das Sortiment umfasst sowohl klassische Pasta, innovative Tiefkühlprodukte als auch Saucen.

### Ihr Profil

- Wirtschaftswissenschaftliches Studium mit entsprechendem Schwerpunkt (z.B. Marketing, Handel) oder vergleichbarer Fachrichtungen
- Erste praktische Erfahrungen durch relevante Praktika, idealerweise im Umfeld Fast Moving Consumer Goods (FMCG) oder im Bereich Handel
- Organisationsfähigkeit
- Kundenorientierung
- Kreativität sowie Kommunikations- und Teamfähigkeit
- Wille zum Erfolg
- Sehr gute Deutsch- und Englischkenntnisse

Wir bieten Ihnen ein abwechslungsreiches und spannendes Aufgabengebiet und die aktive Mitarbeit in einem sympathischen Team. Das Praktikum wird mit Euro 760,- monatlich vergütet.

Wenn Sie mit hohem Engagement und Spaß diese Herausforderung mit uns aufnehmen möchten, freuen wir uns über Ihre Bewerbung in englischer Sprache mit Angabe Ihrer frühestmöglichen Verfügbarkeit.

Bitte bewerben Sie sich über unsere Homepage unter:

[www.barillagroup.com/joinus](http://www.barillagroup.com/joinus)

**Barilla**

The Italian Food Company. Since 1877.



# Barilla als Arbeitgeber

## Nachwuchsführungskraft <sup>m/w</sup> Vertrieb/Trade Marketing

Als Nachwuchsführungskraft starten Sie Ihre Karriere bei uns als Gebietsleiter im Außendienst in einer Region innerhalb Deutschlands. Dieser erste Einsatz, der ca. 12 Monate dauert, ist das ideale Fundament für Ihre Entwicklung in unserem Hause. Basierend auf Ihrer Erfahrung, Leistung, Ausrichtung und Ihren Stärken kann als nächster Schritt ein Wechsel ins Key Account Management, ins Trade Marketing oder auch ins Category Management in unserer Zentrale in Köln erfolgen.

### Ihre Hauptaufgaben

- Verantwortung für die Erreichung der Ziele im LEH für unsere Marken Barilla und Wasa in dem Ihnen zugeordneten Gebiet
- Distributionsdurchsetzung, Aktionsmanagement, Warenpräsentation und Merchandising
- Zielgerichtete Steuerung des Gebietes mit unserem CRM-System
- Wettbewerbsbeobachtung

### Ihr Profil

- Wirtschaftswissenschaftliches Studium oder vergleichbare Ausbildung und erste Berufserfahrung im LEH- bzw. FMCG-Umfeld oder Berufserfahrungen durch einschlägige Praktika bei einem modernen Markenartikler
- Analytisches Denkvermögen, Kommunikations- und Teamfähigkeit
- Wille zum Erfolg
- Sehr gute Deutsch- und Englischkenntnisse
- Sicherer Umgang mit MS Office

### Ihre Perspektive

Wir bieten Ihnen spannende Aufgaben in einem sich rasch entwickelnden Umfeld. Unser klares Ziel ist es, Mitarbeiter/innen aus den eigenen Reihen zu fördern – Ihre Leistung wird also das entscheidende Kriterium für Ihre Entwicklung in unserem Hause sein. Wenn Sie mit hohem Engagement und Spaß diese Herausforderung mit uns aufnehmen möchten, freuen wir uns über Ihre Bewerbung in englischer Sprache mit Angabe Ihrer frühestmöglichen Verfügbarkeit und Ihrer Gehaltsvorstellung.

Bitte bewerben Sie sich über unsere Homepage unter:

[www.barillagroup.com/joinus](http://www.barillagroup.com/joinus)

**Barilla**  
The Italian Food Company. Since 1877.



# Entwicklung



# Entwicklung – Warum?

- ➔ Weiterentwicklungsmöglichkeiten
- ➔ Stärken stärken
- ➔ veränderte Bedürfnisse
- ➔ Vereinbarkeit von Beruf und Familie
- ➔ Unternehmenskultur



# IKEA als Arbeitgeber



**IKEA**®

**I**ngvar

**K**amprad

**E**lmtaryd

**A**gunnaryd



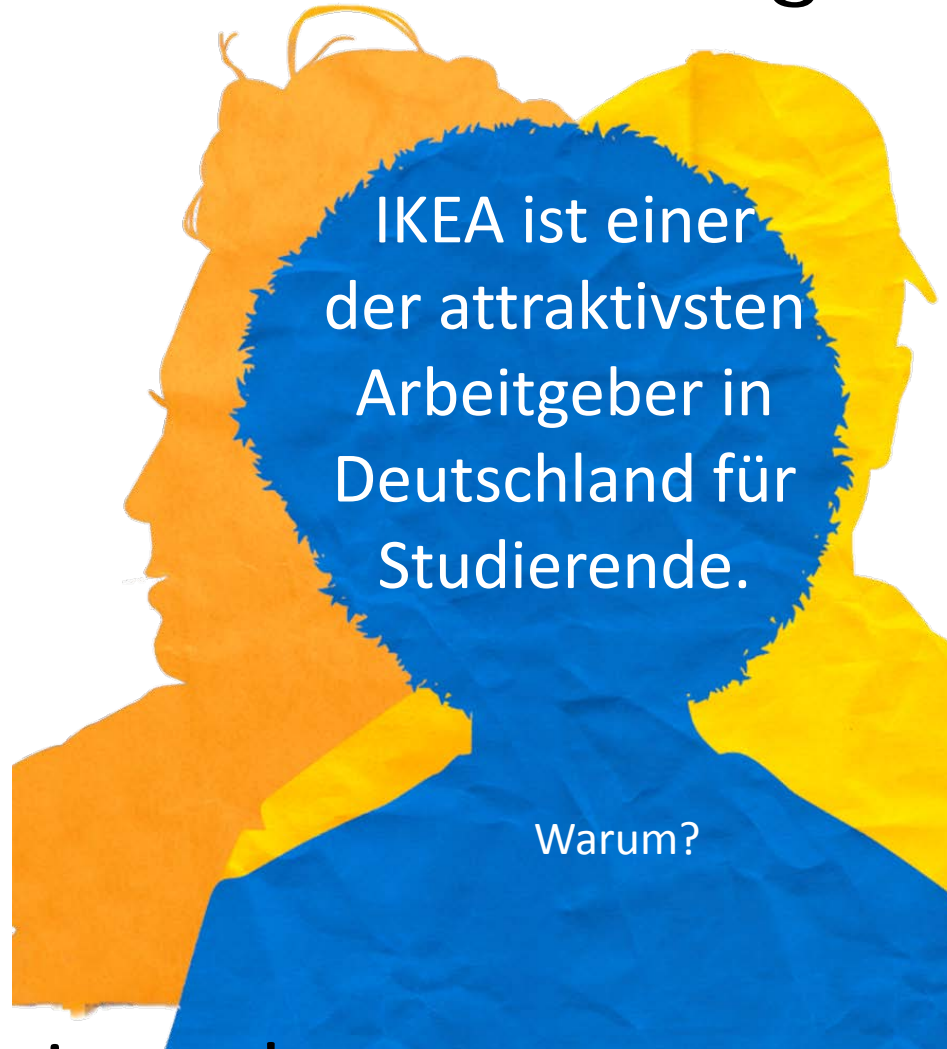
# IKEA als Arbeitgeber



HEJ TALENT!



# IKEA als Arbeitgeber



Arbeitgeberimage!



# UNSERE BESONDERE UNTERNEHMENSKULTUR

Weil wir Demokratie nicht nur bei Möbeln eingeführt haben.

Für den,  
der morgens  
zuerst da ist.

Für den,  
der morgens  
zuerst da ist.

Für den,  
der morgens  
zuerst da ist.

Für den,  
der morgens  
zuerst da ist.

Für den,  
der morgens  
zuerst da ist.





# UNSERE BESONDERE UNTERNEHMENSKULTUR

Weil du vieles machen darfst,  
sogar Fehler.



**IKEA**



# UNSERE BESONDERE UNTERNEHMENSKULTUR



**Weil wir nicht Titel fördern,  
sondern Menschen.**



# Fragen zum Einstieg

**01 In welchem Bereich kann ich starten?**

**02 Habe ich auch ohne BWL Studium Chancen bei IKEA?**

**03 Wie gestaltet sich der Start bei IKEA?**

**04 Wie mobil muss ich sein?**

**05 Wie definiert IKEA Karriere?**

**06 Komme ich mit IKEA ins Ausland?**

**07 Wie sind meine Weiterbildungschancen bei IKEA**

**08 Welchen Herausforderungen stellt sich IKEA demnächst?**



# 01 In welchen Bereichen kann ich starten?

**Verkauf**

Zielposition je nach Erfahrung  
Teamassistent oder Teamleiter

**Logistik**

Zielposition je nach Erfahrung  
Teamassistent oder Teamleiter

**Gastronomie**

Zielposition je nach Erfahrung  
Teamassistent oder Teamleiter

**Kundenservice**

Zielposition je nach Erfahrung  
Teamassistent oder Teamleiter

**Controlling**

Zielposition je nach Erfahrung  
Teamassistent oder Teamleiter



## 02 Habe ich auch ohne ein BWL Studium Chancen bei IKEA?



**JA!** Denn bei  
IKEA zählen:

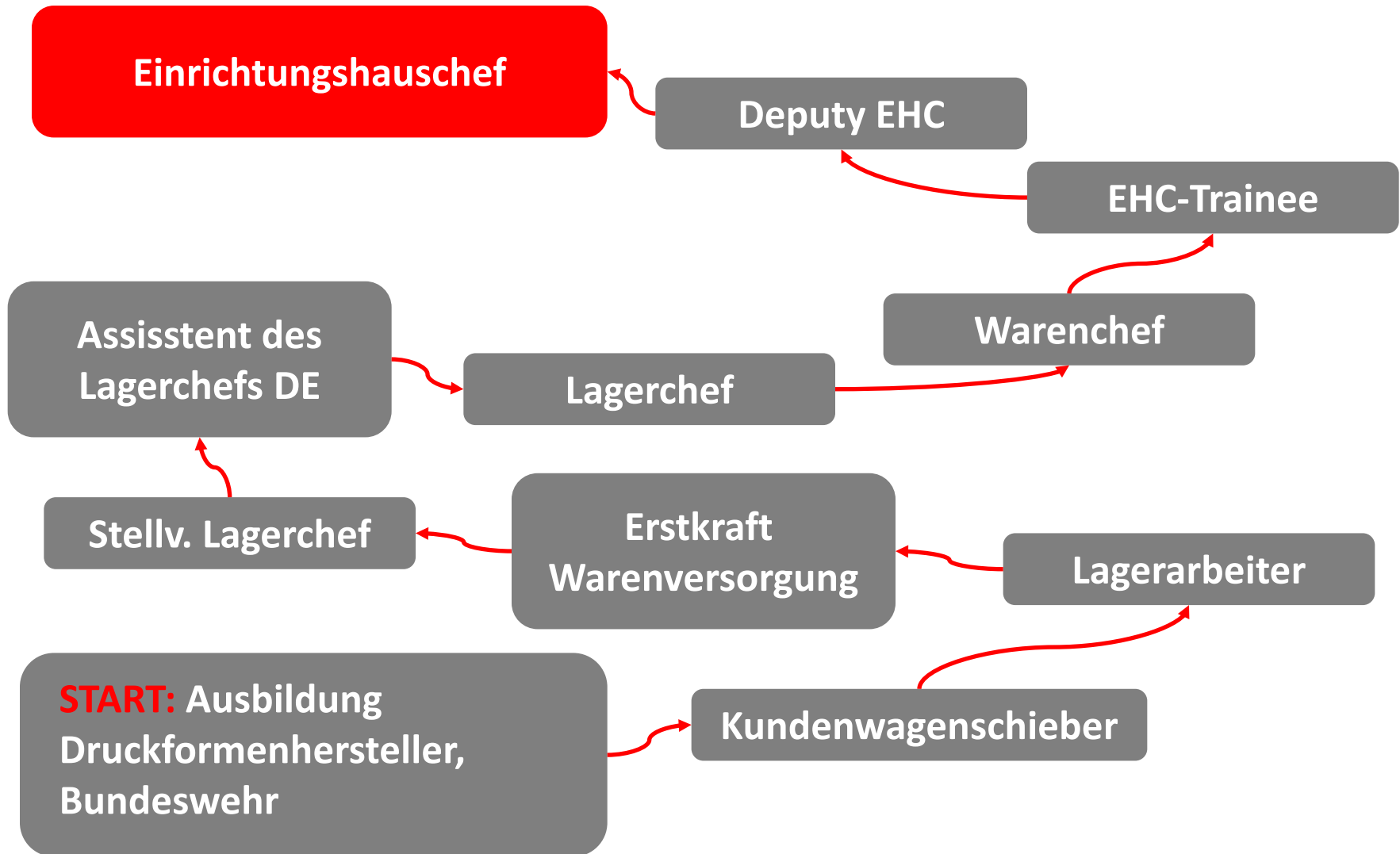
Dein Wille und Dein Talent, eine Management- und Führungsaufgabe zu übernehmen.

Deine Fähigkeit, Konzepte weiter zu entwickeln und Menschen zu begeistern.





# 05 Wie definiert IKEA Karriere?



## 05 Wie definiert IKEA Karriere?



**„Wechsel den Job nicht das Unternehmen!“  
200 Unternehmen innerhalb der IKEA Gruppe.**





## 07 Wie sind meine Weiterbildungschancen bei IKEA?

### **UNSERE MITARBEITERIDEE:** Inspiration und Entwicklung

Wir bieten offenen und aufrichtigen Menschen die Möglichkeit, sich persönlich und beruflich weiterzuentwickeln, damit wir mit großem Engagement gemeinsam einen besseren Alltag für uns und unsere Kunden schaffen können.



# 07 Wie sind meine Weiterbildungschancen bei IKEA?

- Seminare zu
- : Management
  - : Führung
  - : persönlicher Entwicklung
  - : Weiterführendes Fachwissen



# Familie und Beruf bei IKEA

- ➔ Aus- und Weiterbildung für Kollegen in TZ, TZ Modelle und Elternzeitlösungen für MA und FK
- ➔ Kinderbetreuung bei Meetings, Homeoffice, Einbindung während Elternzeit
- ➔ Kooperation mit „Einzelhandels-KiTas“
- ➔ Mitarbeiternetzwerk
- ➔ Rücksicht auf individuelle Lebenssituationen und -pläne fördert Motivation und Entwicklung und gibt Energie dafür



# Beschäftigungsquoten von Männer und Frauen - IKEA

- ➔ für Handel typisch: 62% der IKEA Mitarbeiter sind Frauen
- ➔ untypisch: nahezu dreimal so viele Männer (25%) arbeiten in Teilzeitmodellen wie im Durchschnitt in Deutschland (9%).

GJ 2009



# Frauen in Führungspositionen bei IKEA

IKEA ist mit 47,5%  
Frauen in  
Führungspositionen und  
43% weiblichen EHC  
bereits eines der  
absoluten Top-  
Unternehmen in diesem  
Bereich.

GJ 2009



# Führungsposition bei IKEA

„Wer eine Hühnerfarm leitet, muss nicht selbst Eier legen können, er muss nur wissen wie das Eierlegen theoretisch funktioniert“



# Berufseinstieg für Sozialwissenschaftler



## Herausforderungen

- ➡ Vielfältigkeit der Studienfächer
- ➡ keine berufsbezogene Ausbildung
- ➡ große Berufsauswahl
- ➡ Konkurrenz



## Stärken

- ➡ Flexibel, Offen, Selbständig
- ➡ Gutes Wissensmanagement
- ➡ Schnelle und strukturierte Informationsgewinnung
- ➡ anderer Blickwinkel



# Take Home Message

- ➔ frühzeitige Orientierung auf dem Arbeitsmarkt
- ➔ praktische Erfahrungen sammeln
- ➔ Schlüsselqualifikationen erlangen
- ➔ individuelle Stärken und Interessen entdecken, fördern und verkaufen
- ➔ Netzwerke
- ➔ Vielfalt und Mut
- ➔ Ziele setzen und verfolgen





