



Georg-August-Universität

Prof. Dr. Inge Kroppenberg (PERSÖNLICH)

Auswertungsbericht Lehrveranstaltungsevaluation an die Lehrenden

English version below

Sehr geehrte/r Frau/Herr Prof. Dr. Kroppenberg,

Sie erhalten hier die Ergebnisse der automatisierten Auswertung der Lehrveranstaltungsevaluation zur Veranstaltung Grundkurs I im Bürgerlichen Recht.

Im Auswertungsbericht werden die Histogramme, Mittelwerte und Standardabweichungen aller einzelnen Fragen aufgelistet.

Die Mehrzahl der Fragen wird mit Angaben auf einer 7-stufigen Skala von „trifft nicht zu“ bis „trifft zu“ beantwortet. Dabei kennzeichnet die Auswahl auf der rechten Seite (trifft zu) aus Sicht der Studierenden eine maximale Veranstaltungsgüte, die Auswahl auf der linken Seite (trifft nicht zu) eine minimale Veranstaltungsgüte. Dies gilt in fast allen Fällen. Es gibt vereinzelt Fragen, bei denen das Optimum in der Mitte der Skala liegt.

Am Ende dieses Berichts finden Sie die handschriftlichen freien Kommentare als gescannte Bilder, soweit die Studierenden solche Kommentare abgegeben haben.

Sollten Sie Fragen zur Qualität oder Lesbarkeit der Daten haben, können Sie dieses gern bis zum Ablauf dieses Semesters mit uns klären.

Unter <http://www.uni-goettingen.de/de/ergebnisse/484416.html> finden Sie etwa vier Wochen nach Ende des Semesters zudem das Gesamtevaluationsergebnis Ihrer Fakultät, das Sie ggf. mit Ihrem persönlichen Auswertungsbericht vergleichen können.

Mit freundlichen Grüßen

Ihr Evaluationsteam
Abteilung Studium und Lehre, Bereich Qualitätsmanagement Studium und Lehre
lehrevaluation@zvw.uni-goettingen.de
<http://www.uni-goettingen.de/de/lehrveranstaltungsevaluation/484406.html>

Dear Ms/Mr Kroppenberg,

Please find enclosed the results of the automated analysis of your course Grundkurs I im Bürgerlichen Recht.

The analysis report lists the histograms, averages and standard deviations of each question.

The majority of the questions reflect student responses on a 7-step scale ranging from “does not apply” to “applies”. Marks on the right side (applies) indicate a high grade for the course from the

students' point of view, marks on the left (does not apply) indicate a low grade for the course. However, please note that although this is almost always the case there are a few questions where the optimum grade lies in the middle of the scale.

At the end of this report you can find the written comments as scanned images, where the students made such comments.

If you have questions about the quality or readability of the data, you can discuss with us this until the end of this Semester.

You can also find the summary analysis for your faculty under <http://www.uni-goettingen.de/de/ergebnisse/484416.html> about two weeks after the end of the semester. This summary analysis you can compare with your personal analysis, if required.

Kind regards,

Your Evaluationteam

Teaching and Learning Quality Management

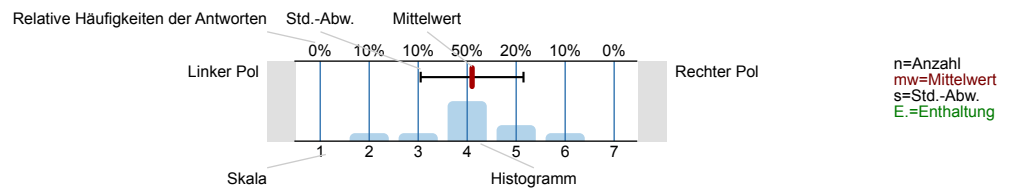
lehrevaluation@zvw.uni-goettingen.de

<http://www.uni-goettingen.de/de/lehrveranstaltungsevaluation/484406.html>

Auswertungsteil der geschlossenen Fragen

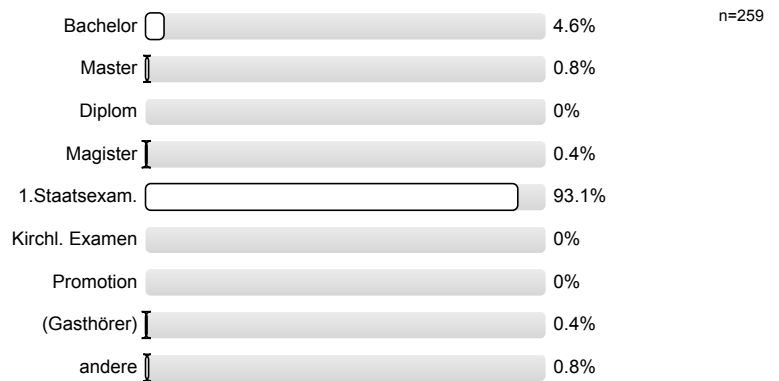
Legende

Frage**text**

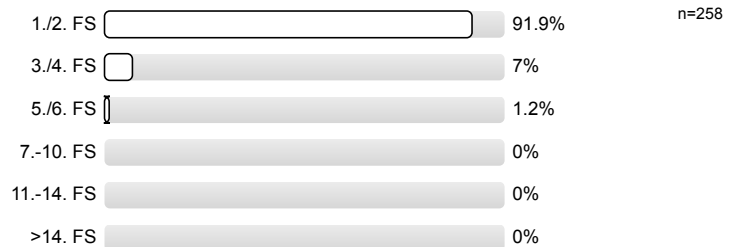


1. Fragen zu Studium und Person

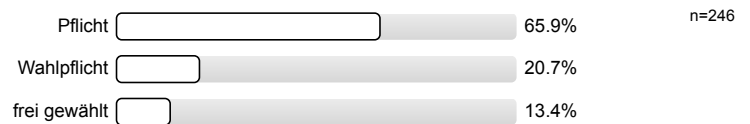
1.1) Mein angestrebter Abschluss in diesem Studiengang ist



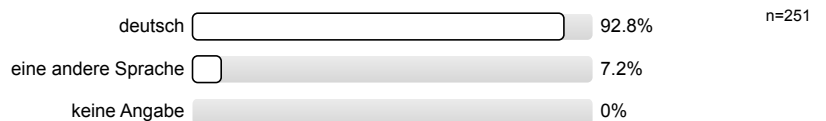
1.2) Ich studiere im (FS = Fachsemester)



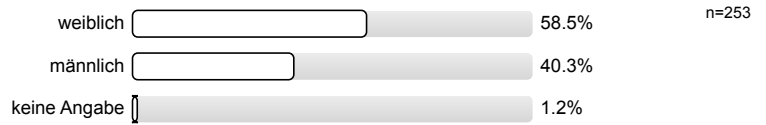
1.3) Die Lehrveranstaltung ist für mich



1.4) Meine Muttersprache ist

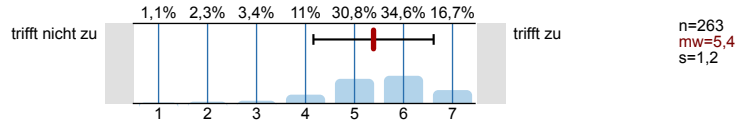


1.5) Mein Geschlecht ist

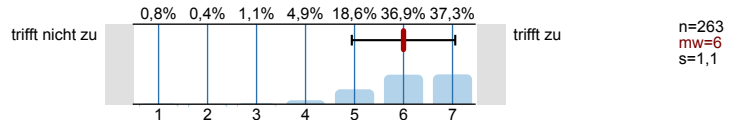


2. Fragen zur Lehrveranstaltung

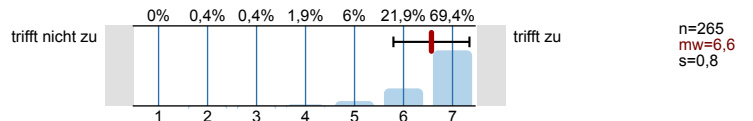
2.1) Die Vorlesung hat mein Interesse an dem Thema gefördert.



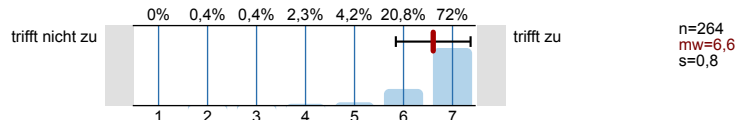
2.2) In dieser Vorlesung lerne ich viel.



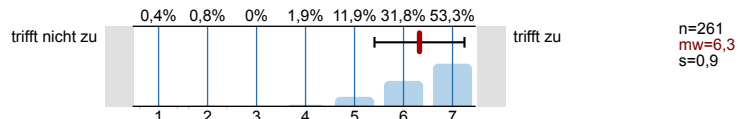
2.3) Die Vorlesung ist inhaltlich gut strukturiert.



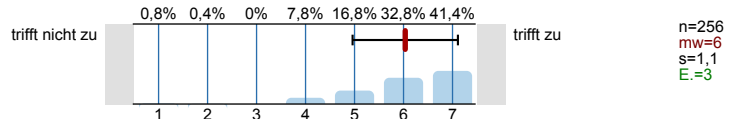
2.4) Die Lernziele wurden klar formuliert.



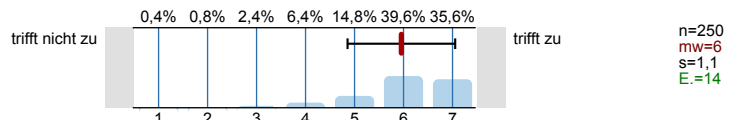
2.5) Die eingesetzten Lernhilfen (z.B. Skript, Angebote in StudIP, Literatur, Medien) sind für mich nützlich.



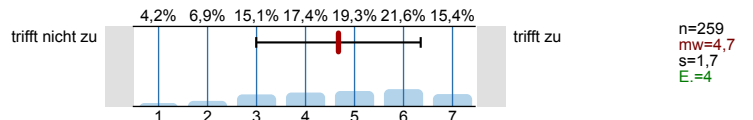
2.6) An einem der ersten Vorlesungstermine wurden die Leistungsanforderungen deutlich gemacht.



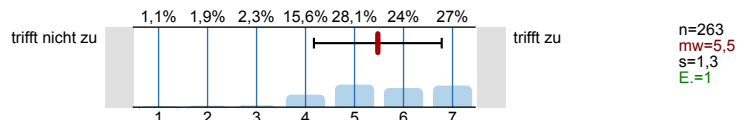
2.7) Die Vorlesung ist mit den anderen Veranstaltungen des Moduls inhaltlich abgestimmt.



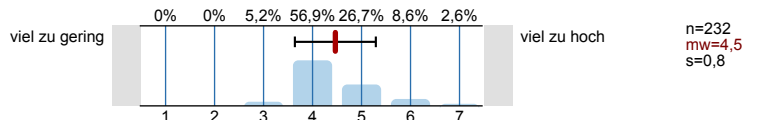
2.8) Die Lehrperson ist im Umgang mit den Studierenden fair.



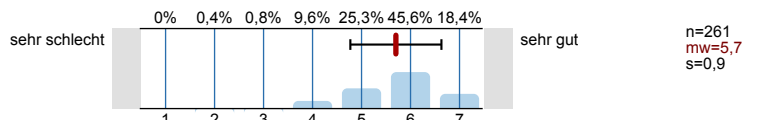
2.9) Ich bereite mich für die Vorlesung regelmäßig vor oder nach.



2.10) Mein Arbeitsaufwand ist gemessen an den vergebenen Credits



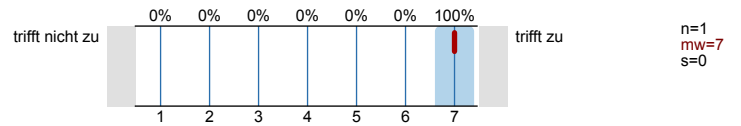
2.11) In einem Gesamturteil bewerte ich diese Vorlesung als



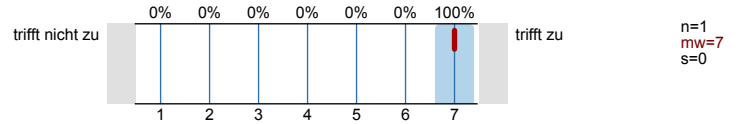
3. Möglichkeit für frei formulierte Fragen der Lehrperson

Wenn die Lehrperson zusätzlich Fragen an Sie stellen möchte, können untenstehende Felder für die Beantwortung genutzt werden. Fragen (1) bis (3) werden von der Lehrperson bekannt gegeben (auf Tafel, Folie, Zusatzblatt ...).

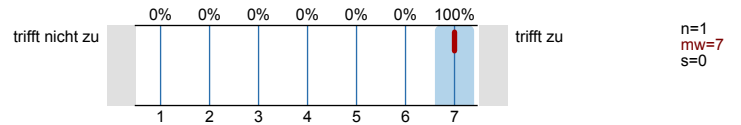
3.1) Frage 1 der Lehrperson



3.2) Frage 2 der Lehrperson

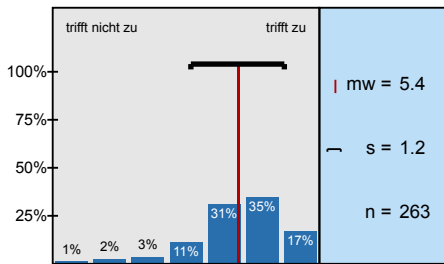


3.3) Frage 3 der Lehrperson

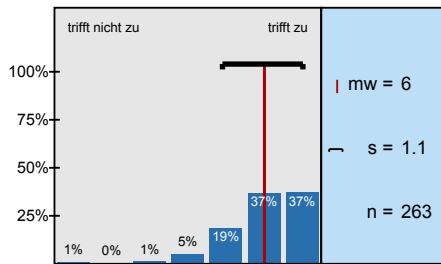


Histogramme zu den Skalafragen

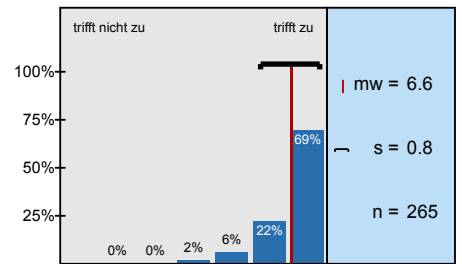
Die Vorlesung hat mein Interesse an dem Thema gefördert.



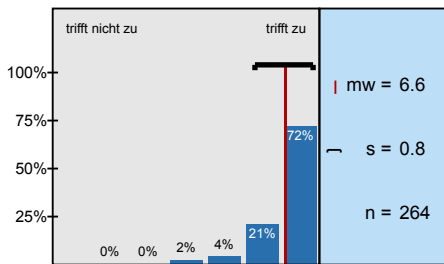
In dieser Vorlesung lerne ich viel.



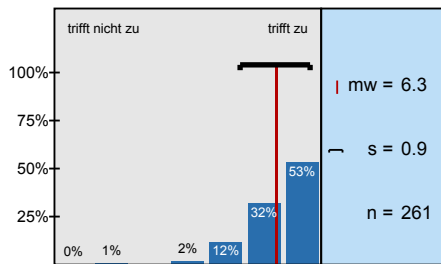
Die Vorlesung ist inhaltlich gut strukturiert.



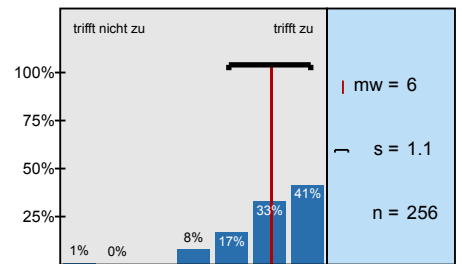
Die Lernziele wurden klar formuliert.



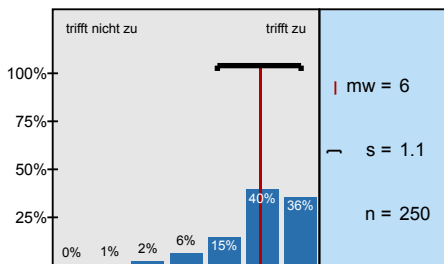
Die eingesetzten Lernhilfen (z.B. Skript, Angebote in StudIP, Literatur, Medien) sind für mich nützlich.



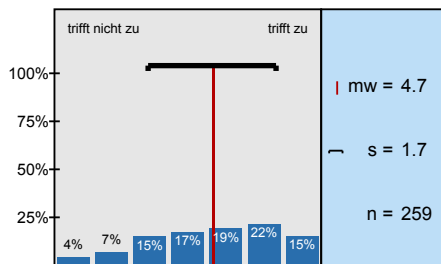
An einem der ersten Vorlesungstermine wurden die Leistungsanforderungen deutlich gemacht.



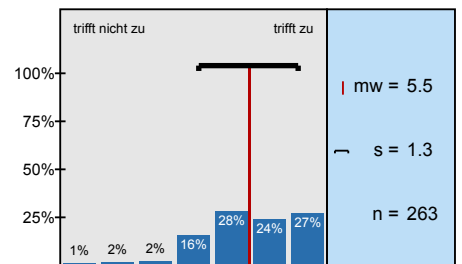
Die Vorlesung ist mit den anderen Veranstaltungen des Moduls inhaltlich abgestimmt.



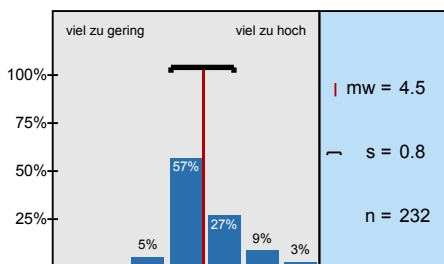
Die Lehrperson ist im Umgang mit den Studierenden fair.



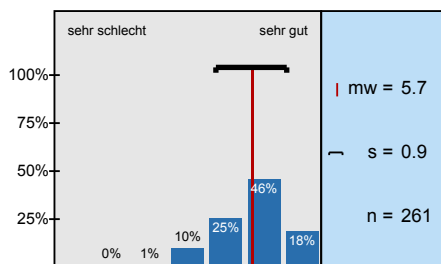
Ich bereite mich für die Vorlesung regelmäßig vor oder nach.



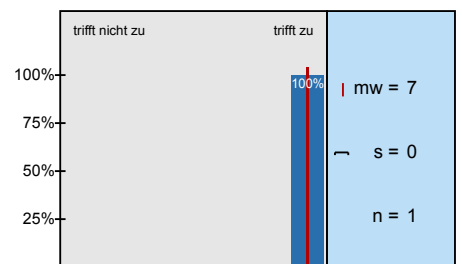
Mein Arbeitsaufwand ist gemessen an den vergebenen Credits



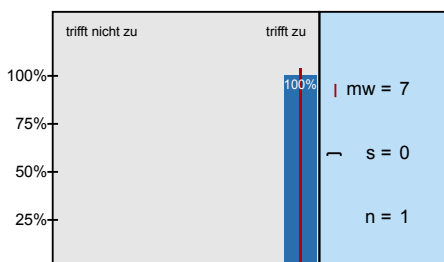
In einem Gesamturteil bewerte ich diese Vorlesung als



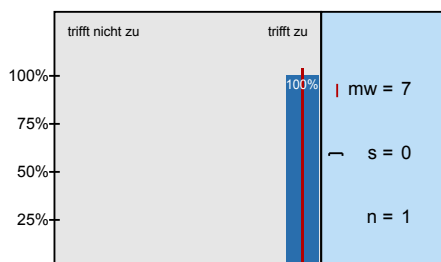
Frage 1 der Lehrperson



Frage 2 der Lehrperson



Frage 3 der Lehrperson

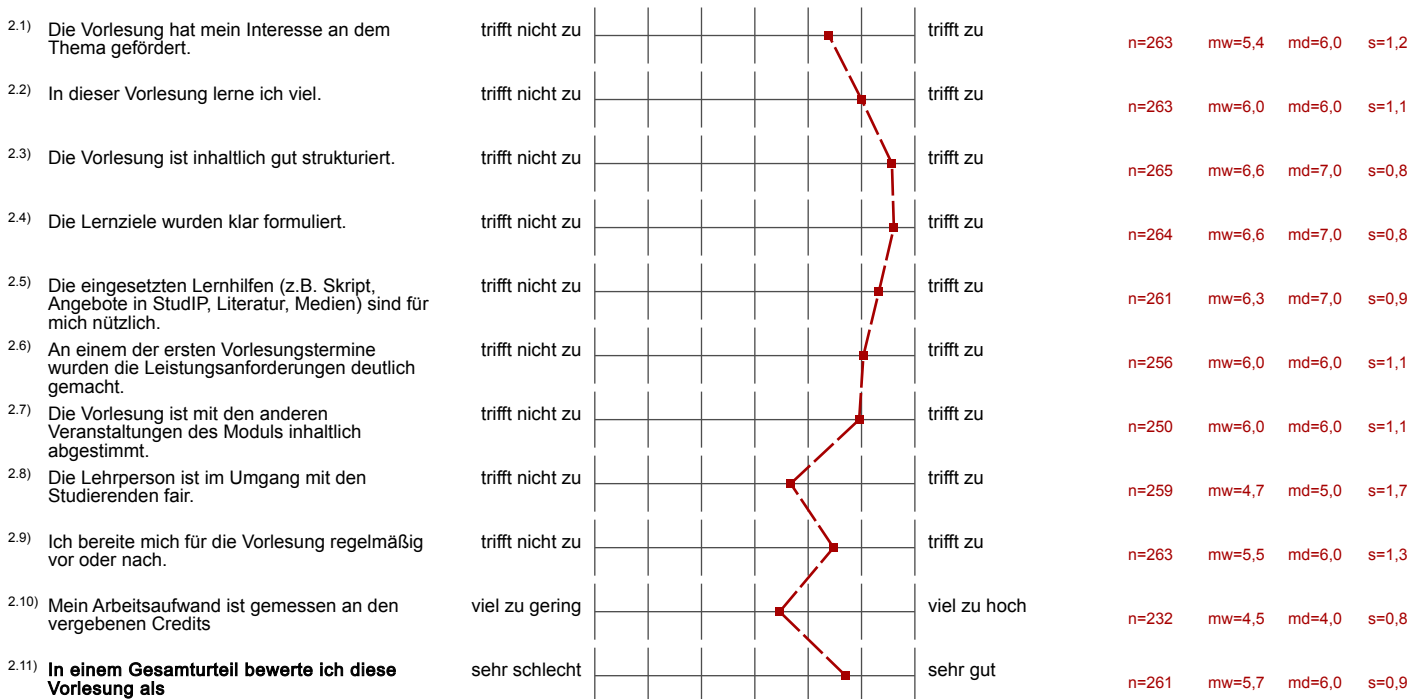


Profillinie

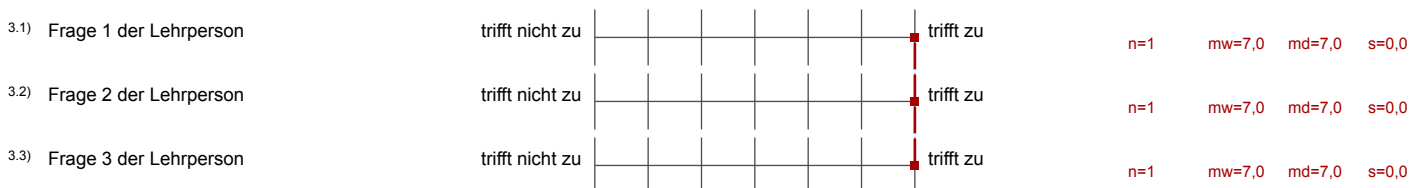
Teilbereich: AktI03 Jura
 Name der/des Lehrenden: Prof. Dr. Inge Kroppenberg
 Titel der Lehrveranstaltung: Grundkurs I im Bürgerlichen Recht
 (Name der Umfrage)

Verwendete Werte in der Profillinie: Mittelwert

2. Fragen zur Lehrveranstaltung



3. Möglichkeit für frei formulierte Fragen der Lehrperson



Auswertungsteil der offenen Fragen

4. Freitextfeld

4.1) Bemerkungen zur Lehrveranstaltung (Stärken, Schwächen, Verbesserungsvorschläge).
Bitte schreiben Sie innerhalb des umrandeten Bereichs.

Der Podcast ist sehr hilfreich.

Frau Kroppenbergs Erscheinung (Outfit)
~~ist~~ bereichert jeden Uni-Tag!

Inhaltlich und Fakten und von der Struktur top; Outfits oft sehr funktionell und
stilvoll, allerdings im Umgang mit Studenten oft ruppig und unfair
Friseure sind auch nur Menschen!

Inhaltlich ist die Vorlesung von Frau Kroppenberg sehr
gut. Ich habe sehr viel gelernt.

Die pädagogische Seite ist leicht jedoch zu werten übrig. Sie könnte
freundlicher sein und mehr Verständnis für die Erstsemester
zeigen.

Stärken: sehr gut strukturiert, tolle Fallbeispiele
Schwächen: teilweise etwas arrogant

Vorlesung und Folien sehr gut!

Auch gut, dass Fälle in der Vorlesung behandelt werden, ist jedoch manchmal schwer zu folgen, da alles mündlich erfolgt.

Empathiefähigkeit für Studenten, die Themen das erste Mal hören, könnte ein wenig verbessert werden.

Die Veranstaltung ist super!

Dass ich nichts lerne

ist allein meine Schuld ☹

Komplexe Themen werden manchmal zu schnell behandelt

- Das Fragenstellen in dieser Vorlesung schwer, zwar gibt es extra ein Abschnitt zur Fragebeantwortung, jedoch traut sich keiner mehr eine zu stellen, da die Professorin immer sehr herrsch auf diese reagiert oder die Bedeutung der Frage öffentlich bewertet.

- ausführliche Vorlesungen
- qualitativ hochwertig (ausser persönlichen Informationen, Inhalt der Vorlesung steht Vordergrund)
- unkomplizierter Umgang mit den Studierenden

~~Werte~~ ^{Gute} Erklärungen, sehr gut strukturierte Vorlesung, hervorragende Vertrauenswürdigkeit der Dozentin, Frau Kroppenberg hat manchmal eine sehr vernünftige Art bei der Beantwortung von Fragen und Reaktionen auf Wortbeiträge. Ansonsten alles super! ✓

- Sehr gute Vorlesung, jedoch halte ich die regelmäßigen abfälligen Kommentare (z. B. gegenüber Frisuren) für überflüssig und arrogant!

- gerade als Drittsemester bietet die Vorlesung einen so guten Überblick über die Materie des ersten Semesters an
- die hochgeladenen Folien sind mit die besten von allen Professoren zur Verfügung gestellten Lernmaterialien

Lehrperson ist zu ungeduldig bei Fragen von Studierenden.
Schnippische Umgangweise mit den Studierenden.
Es fehlt an Sachlichkeit bei Fragen.

Falllösung auf Folien,
könnten ausführlicher
sein
- mehr ausformulierte
Fälle

- Podcasts sind
gt vom letzten
Jahr + nicht
aktuell

Die Podcast-Biträge sind hauptsächlich die aus dem letzten Jahr. Es wird doch jede Veranstaltung aufgenommen. Warum werden denn nicht auch die aktuellen hochgeladen?

ausformulierte Lösungen zu den Fall-Diskussionen in A4-Format
wären hilfreich.

- inhaltlich gut strukturiert + und verständlich erklärt
- gut, dass die Folien im Vorfeld hochgeladen werden
- aus dieser Vorlesung nehme ich am meisten mit

Mehr Beispiele zur Veranschaulichung, bitte.

etwas mehr Beispiele
nach der Fallstudie, wenn möglich ausführliche Falllösung
hochladen.

durchorganisierte Veranstaltung
wünschenswert wären auch zwischenzeitliche Hinweise auf
Vorlesungsergänzende Materialien
absolut kompetente Professorin, in Hinsicht auf die Leistung
der Studierenden jedoch teilweise fast unsachlich / aufbrausend

Stärken: Hilfsmittel auf Studio

Schwäche: Wenn man jeden Zweiten, der sich traut sich in der Vorlesung
an sich zu wenden, eben hierfür zu kritisieren und zu erniedrigen,
steigert die Motivation sich zu beteiligen in keinster Weise.
In Folge dessen darf man sich nicht wundern und ärgern, dass
keiner mehr Fragen stellen möchte oder sich an der Falllösung
beteiligt.

Die Professorin ermutigt zwar durch regelmäßige Möglichkeit das Fragestellen, aber beneidet
die Frage, was dazu führt, dass sich viel mehr über den Teilnehmer ausfallende
Sprache aber inhaltlich ist die Vorlesung eine der besten.

~~Beim~~ Beim Vorstellen der ~~teiler~~ Lernsache teilnehm eine zu breite Ausführung, was
dann zur ~~Popplung~~ führt oder dass der Hauptteil der Vorlesung nicht nochmal
ausgeführt wird.

• Die Dozentin ist feindlich gegen die Erstsemester eingestellt, Umgang nicht immer fair und angemessen.

- unfairer Umgang, wenn z.B. Fragen gestellt werden → Fragen werden teilweise nicht beantwortet weswegen sich viele auch nicht trauen Fragen zu stellen
- teilweise zu komplizierte Erklärungen

Die beste Vorlesungseinheit des Semesters.

Ich finde die Folien ab und zu etwas zu gering befüllt. Sofern man einmal den Faden verliert, kommt ~~man~~ man nicht so schnell wieder rein. Sehr gut gefallen mir die ausreichenden Möglichkeiten, nach Fragen zu stellen.

Folien teilweise zu kurz behandelt
teilweise harter Umgang mit den Studierenden, wenig Verständnis für Verständnislücken etc.

Statt Kfz kann man auch Auto sagen

Zeit sind der Podcast und die Fallstunden!

Verständnisvoller mit Fragen umgehen!

- Inhaltlich gibt es an der Vorlesung keine Kritik
- Allerdings ist der Umgang mit den Studenten zwischenmenschlich nicht immer optimal.
Gebittet Studenten ihre Fragen zu stellen, ist aber im Umgang mit den Studenten nicht freundlich.
Die Fragen werden oft oftmals als banal bezeichnet oder "Versprecher" unfreundlich abgewehrt.
Damit hat sich eine Kultur des "Lieber keine Frage stellen" eingebürgert und auch
tatsächlich nimmt Fragen zu stellen

bitte etwas langsamer sprechen oder nach
einer folie größere ~~er~~ Pause machen, für Notizen!
Sprech

⊕ • Folien, Struktur, Fülle

⊖ • Angst Fragen zu stellen

- ausführliche und gut strukturierte Falllösungen zu behandelten Fällen auf StudIP vorhanden, BITTE BEIBEHALTEN! 😊
- sehr anpassere Einbeziehung von Fallbearbeitungen zur Schulung der juristischen Falllösungskompetenz in die Vorlesung
→ BITTE UNBEDINGT BEIBEHALTEN!
- Wiederholungseinheit am Anfang der Vorlesungen → BITTE UNBEDINGT

- BK-Lösungen und Falldiskussionen in der Stunde sind teils abwehrend was zu Verunsicherung führen kann
- Teils zu harter Umgang mit Lastbeiträgen während Falldiskussion
- Falldiskussion aber groß. sehr sinnvoll!
- Bei Fragen bzw. Antworten aus dem Plenum bitte mehr Rücksichtnahme die Bewertung betreffend, es erfordert eine kleine Portion Fleiß zu einem Thema vor eine derart großen Gruppe zu sprechen, mit dem man sich erst mit Kurzem befasst
- oft zu gereizt, so dass es nicht angenehm ist der Vorlesung zu folgen
- sehr gut ist die Wiederholung von jeder Stunde
- sehr gute Kenntnis und kann auf Fragen gut antworten

Zur Legung der Veranstaltungen: Lernpsychologisch (Wiederholungseffekt) ist es wahrscheinlich nicht sinnvoll, dass alle Vorlesungen und das BK innerhalb von nicht einmal 26 Stunden stattfindet.
innerhalb von nicht einmal 26 Stunden

Zur Einbindung des Auditoriums: Frau Kruppenberg übersieht Meldungen in den -aus ihrer Sicht - rechten Sitzrängen. Wer mitarbeiten möchte, ist daher gezwungen, im Bereich hinter dem Pult Platz zu nehmen.
bei der Fallbearbeitung

bitte langsamer sprechen
 gelegentlich herablassender Umgang mit Studierenden
 → muss nicht sein

nicht zu schnell sprechen

- + Folien u. allgemeine Planung
- Etwas zu viel Verzögerung bei Mangel an Fragen, zu oft "Sie müssen das studieren!"

Professorin ist im Umgang mit den Studenten sehr hart/teilweise nicht fair. Nur einige wenige "trauen" sich zu beteiligen.
Positiv sind die Fallbesprechungen.

Stärken: Die Falldiskussionen im Gutachtenstil. Frau Kroppenberg kann den Stoff SEHR GUT vermitteln. Sie ist hervorragend.

Schwächen: -

Empfehlung: Eine Probeklausur wäre hilfreich.

- Stärken: - meist gut verständlich, der für die Stunde angesetzten Lernziele werden immer erreicht
- zudem ist die Dozentin stets anwesend

- etwas fürsorgliche ggü. Studenten
→ nicht immer kritisieren
- Sie fordern zumindest sinnhaftige Fragen, bei keinen bemängeln Sie unser Desinteresse, aber wenn solche gestellt werden, (trotz "guter Frage") werden diese oft abgewertet, was das erreichte Fragen vermeidet.

- Schöner Rock

- zu "böse" am Montagmorgen

Mehr Menschlichkeit. Wir sind immernoch Kinder.

- manchmal ein wenig schwer Ihnen zu folgen (zu schnell)

Prägnantes Erklären, klare Struktur

Sehr geehrte Frau Prof. Dr. Kroppenberg,
ich bitte Sie, nicht außer Acht zu lassen, dass es für die meisten Studierenden weitestgehend ein Leben unabhängig vom Studium gibt.
Hochachtungsvoll,
eine Studierende

wichtige Sachen nicht nur mündlich sagen, sondern auch auf die Folie schreiben, z.B. Vertriebsgeschäfte nicht ausführlich genug

Falllösungen ausführlicher auf Folie, wo Gutachtenstil deutlicher wird

Wiederholung am Anfang sehr gut, nicht so viele Klausuren wie 2017

Sehr gut strukturiert
Wiederholungen hilfreich -

Podcasts nicht aus dem Vorjahr verwenden, da die internen Vorlesungsdiskussionen so im Nachhinein nicht mehr nachvollziehbar sind

ansonsten alles immer verständlich u. relativ geduldig erklärt, Materialien auf Stud.IP gut

Sehr kompetent!

Der Umgang mit den Studenten ist unfreundlich. Zwar lenkt man viele die angespannte und übermäßig autoritäre Stimmung in den Vorlesungen hält viele Studenten ab, sich zu beteiligen.

Es heißt, "es ergibt Sinn" und nicht "es macht Sinn". ☺

- schrittweise zu schnell

- ausformulierte ~~Fälle~~ ~~als~~ Lösungen der Fälle in der Vorlesungen ~~statt~~ Lösungsskizzen.

- sehr strukturierter Aufbau
- man kommt zügig durch die Vorlesung
- sehr gut: Fälle die besprochen in der Vorlesung

Sie reden oft sehr gelangweilt, mit etwas mehr Enthusiasmus wäre die Vorlesung bestimmt interessanter

Frau Prof. Dr. Kroppenberg gibt eine top Vorlesung und vermittelt den Stoff zügig und verständlich.

Wieder animiert jeden Einzelnen zum eigenverantwortlichen Arbeiten und motiviert einen innerlich.

Bleibe weiter so!

- + deutliche, klare Sprechweise
- + gute Folien
- + klare Struktur
- gerade zu Anfang viel zu geschwollene Formulierungen, schwer verständliche Einführung ins Fach

Teilweise ungeduldiger und unfreundlicher Umgang mit den Studenten bei Fragen bzw. Antworten.

- ⊕ alle Präsentationen wurden im Vorfeld der Veranstaltung hochgeladen
- ⊕ Podcasts helfen beim Nacharbeiten

Bitte auf die Lautstärke achten !!!

- + alle Folien sind von Beginn an zugänglich, da sie nicht erst nach der Vorlesung hochgeladen werden
- + Podcasts
 - man traut sich eher nicht, Fragen zu stellen, da teils von oben herab geantwortet wird
- + Struktur durch Podcasts
- + Wiederholungen
- Arroganz

Verständnisvolle auch für bei Leuten die ihrer Meinung nach "dumm" Fragen stellen.

- sehr gute Struktur
- Übersicht über das gesamte Semester
- teilweise sehr schnelle Sprechweise vor allem zu Beginn des Semesters
- teilweise unterschiedliche Lösungs-/Strukturausätze in der Vorlesung und im BK

... etwas freundlicher bitte ...

- Es wäre hilfreich, wenn die Lösungen zu den Falldiskussionen nicht nur Stichpunktartig, sondern vollkommener ausformuliert auf Stud.IP zur Verfügung stünden
- ↳ Schulung des Gutachtenstils

Stärken: Falllösungsstunden[✓]; Kompetenz der Professorin auch bei spezifischen Fragen[✓]

Verbesserungsvorschlag: Untergliederung der Folien ist oftmals unübersichtlich (-)
bzw. Kritik

- sehr guter Vortrag, Inhalt so sehr gut verständlich
- Verbesserungsvorschlag: Untergliederung der Folien nach dem Schema I.
↳ besserer Überblick, Inhalte besser zuzuordnen
1. u)