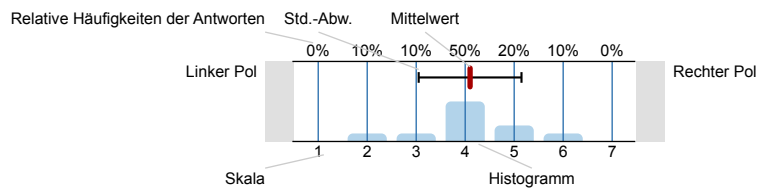


Auswertungsteil der geschlossenen Fragen

Legende

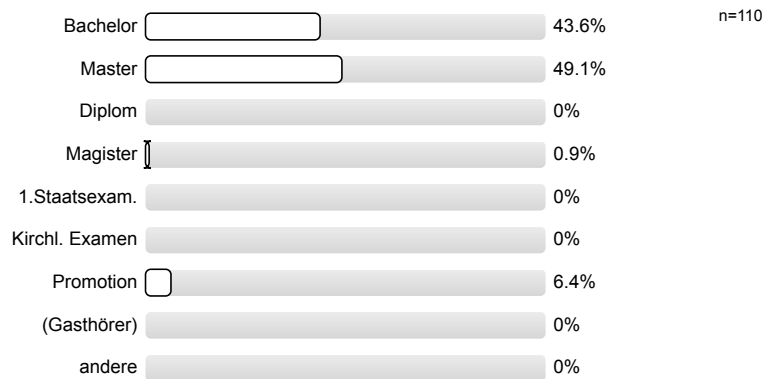
Fragestext



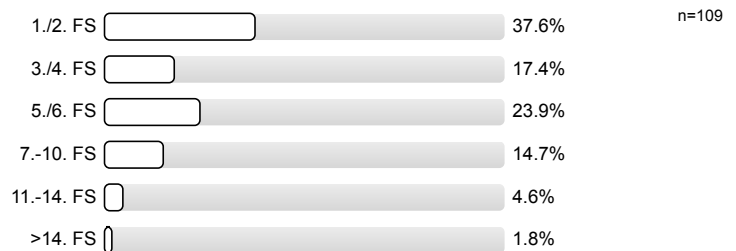
n=Anzahl
mw=Mittelwert
s=Std.-Abw.
E.=Enthaltung

1. Fragen zu Studium und Person

1.1) Mein angestrebter Abschluss in diesem Studiengang ist



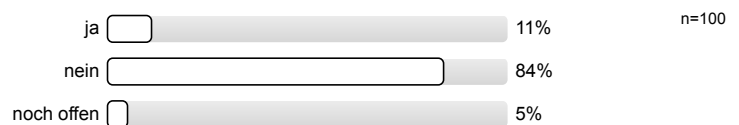
1.2) Ich studiere im (FS = Fachsemester)



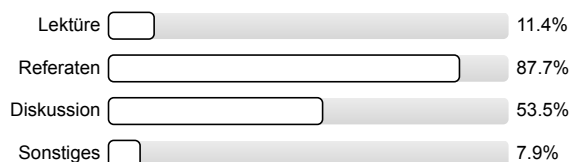
1.3) Die Lehrveranstaltung ist für mich



1.4) Ich habe diese Veranstaltung als Schlüsselkompetenz-Angebot gewählt.

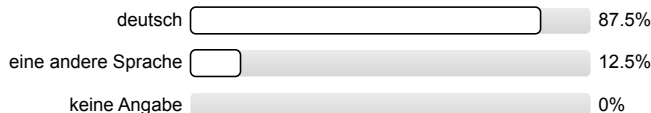


1.5) Die Veranstaltung besteht v.a. aus (Mehrfachnennung möglich)



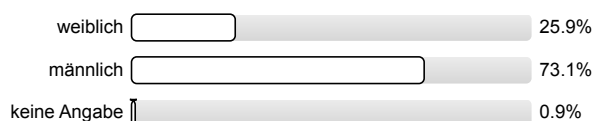
n=114

1.6) Meine Muttersprache ist



n=112

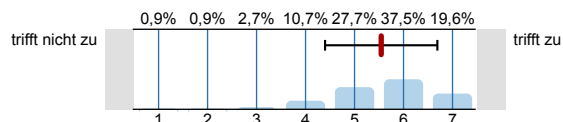
1.7) Mein Geschlecht ist



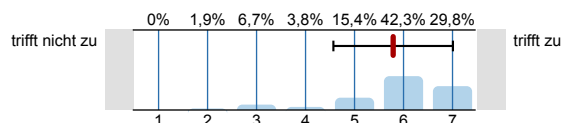
n=108

2. Fragen zur Lehrveranstaltung

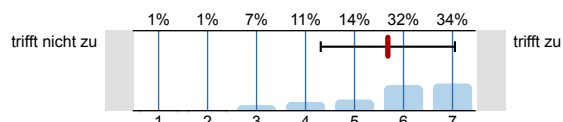
2.1) In dieser LV lerne ich viel.

n=112
mw=5,5
s=1,1

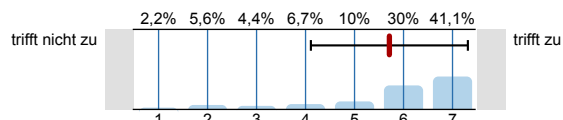
2.2) Die LV ist inhaltlich gut strukturiert.

n=104
mw=5,8
s=1,2
E.=6

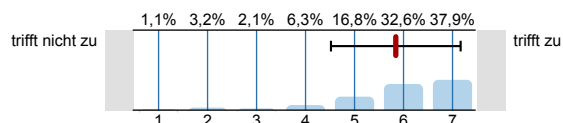
2.3) Die Lernziele wurden klar formuliert.

n=100
mw=5,7
s=1,4
E.=11

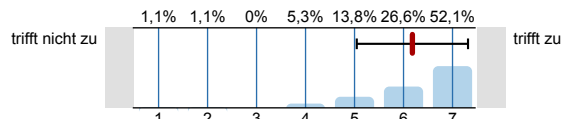
2.4) Die eingesetzten Lernhilfen (z.B. Skript, Angebote in StudIP, Literatur, Medien) sind für mich nützlich.

n=90
mw=5,7
s=1,6
E.=18

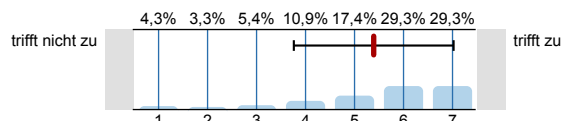
2.5) Die Lehr-/Lernformen der LV (z.B. Gruppen- u. Einzelübungen, mündliche u. schriftliche Kommunikation) sind hilfreich.

n=95
mw=5,8
s=1,3
E.=13

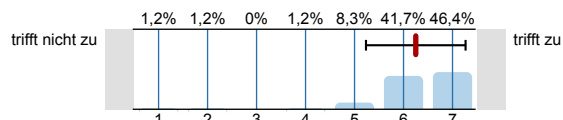
2.6) In einer der ersten Sitzungen wurden die Leistungsanforderungen deutlich gemacht.

n=94
mw=6,2
s=1,1
E.=14

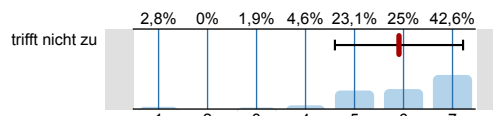
2.7) Die Lehrperson vergewissert sich, ob der in den jeweiligen Sitzungen behandelte Stoff von den Studierenden verstanden wurde.

n=92
mw=5,4
s=1,6
E.=19

2.8) Studierende werden bei der Vor- und Nachbereitung von Referaten oder anderen Aufgaben gut betreut.

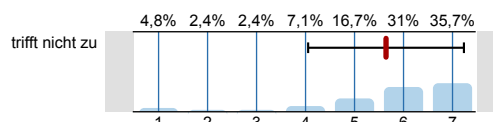
n=84
mw=6,3
s=1
E.=23

- 2.9) In der LV herrscht eine Atmosphäre, die mich zur aktiven Beteiligung anregt.



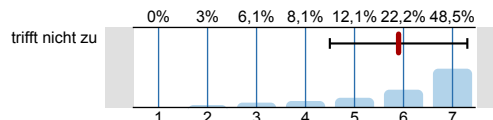
n=108
mw=5,9
s=1,3
E.=2

- 2.10) Die LV ist mit den anderen Veranstaltungen des Moduls inhaltlich abgestimmt.



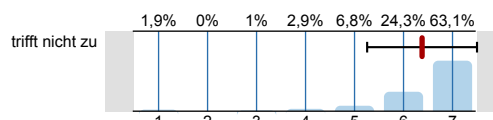
n=42
mw=5,6
s=1,6
E.=65

- 2.11) Die in der LV erworbenen Schlüsselkompetenzen schätze ich als nützlich für meinen späteren Beruf ein.



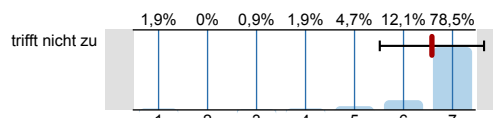
n=99
mw=5,9
s=1,4
E.=14

- 2.12) Die Lehrperson ist auch außerhalb der einzelnen Sitzungen gut ansprechbar.



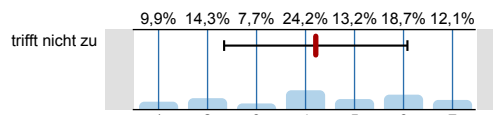
n=103
mw=6,4
s=1,1
E.=9

- 2.13) Die Lehrperson ist im Umgang mit den Studierenden fair.



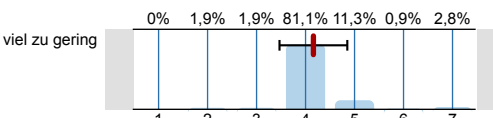
n=107
mw=6,6
s=1,1
E.=3

- 2.14) Ich bereite mich für die LV regelmäßig vor oder nach.



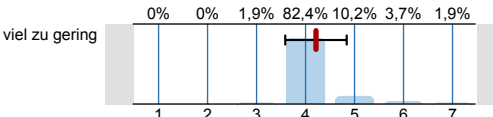
n=91
mw=4,2
s=1,9
E.=17

- 2.15) Mein Arbeitsaufwand ist gemessen an den vergebenen Credits



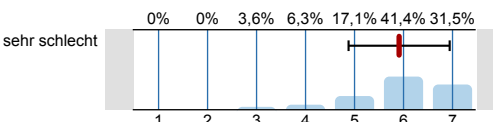
n=106
mw=4,2
s=0,7

- 2.16) Das inhaltliche Niveau der LV erscheint mir



n=108
mw=4,2
s=0,6

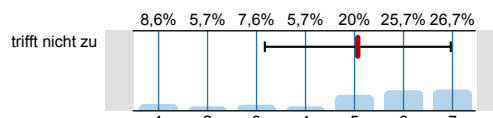
- 2.17) In einem Gesamturteil bewerte ich die LV als



n=111
mw=5,9
s=1

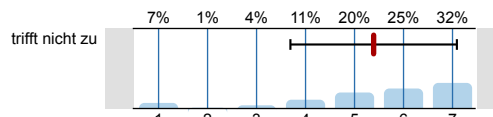
3. Möglichkeit für Fragen der Fakultät

- 3.1) Das Seminar hat mein physikalisches Verständnis deutlich gefördert.



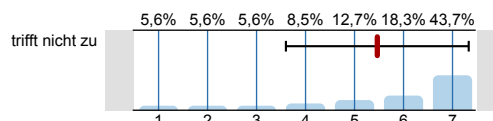
n=105
mw=5,1
s=1,9
E.=8

- 3.2) Die Veranstaltung hat mir deutlich geholfen, bessere Vorträge zu halten.



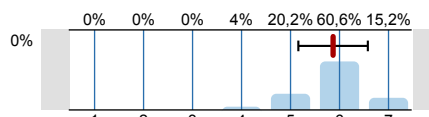
n=100
mw=5,4
s=1,7
E.=12

- 3.3) Ich habe konstruktives Feedback zu meiner Vortragstechnik erhalten.



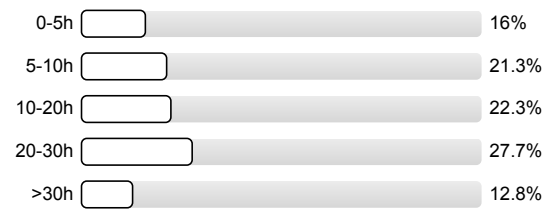
n=71
mw=5,9
s=1,9
E.=42

- 3.4) Im Mittel waren bei den Vorträgen von den Teilnehmern anwesend:



n=99
mw=5,9
s=0,7
E.=11

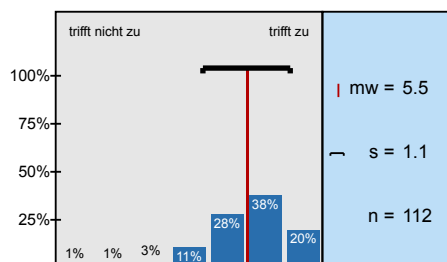
3.5) Für die Vorbereitung des Vortrags und die schriftliche Ausarbeitung habe ich insgesamt gebraucht ...



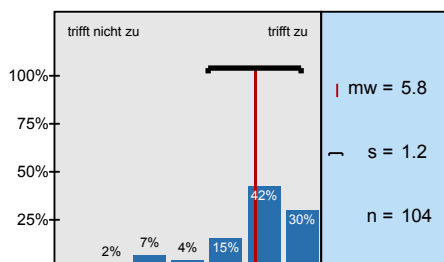
n=94

Histogramme zu den Skalafragen

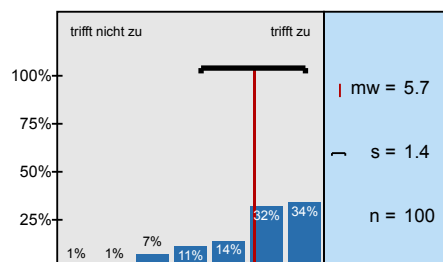
In dieser LV lerne ich viel.



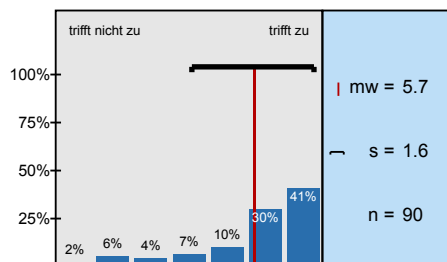
Die LV ist inhaltlich gut strukturiert.



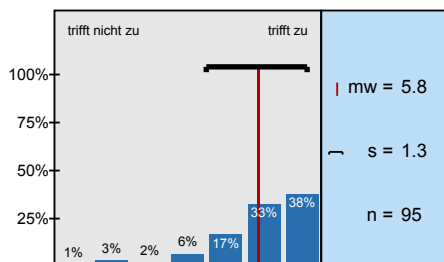
Die Lernziele wurden klar formuliert.



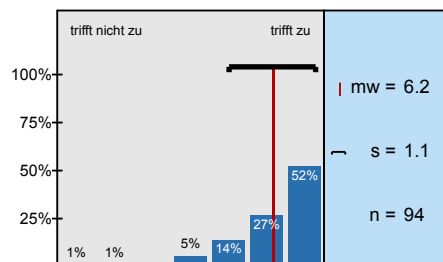
Die eingesetzten Lernhilfen (z.B. Skript, Angebote in StudIP, Literatur, Medien) sind für mich nützlich.



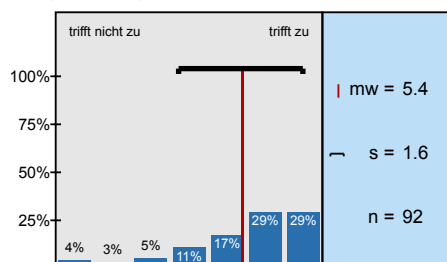
Die Lehr-/Lernformen der LV (z.B. Gruppen- u. Einzelübungen, mündliche u. schriftliche



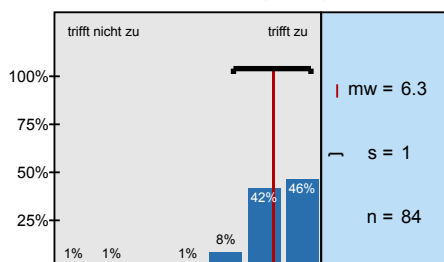
In einer der ersten Sitzungen wurden die Leistungsanforderungen deutlich gemacht.



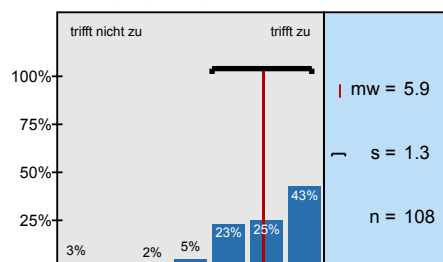
Die Lehrperson vergewissert sich, ob der in den jeweiligen Sitzungen behandelte Stoff von den



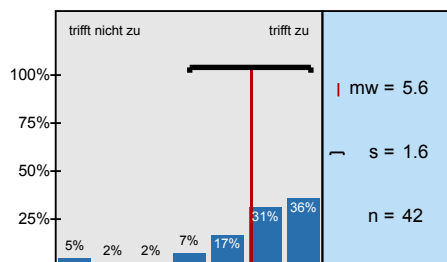
Studierende werden bei der Vor- und Nachbereitung von Referaten oder anderen Aufgaben gut betreut.



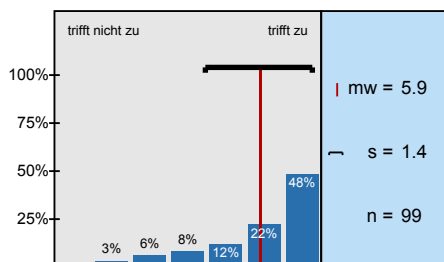
In der LV herrscht eine Atmosphäre, die mich zur aktiven Beteiligung anregt.



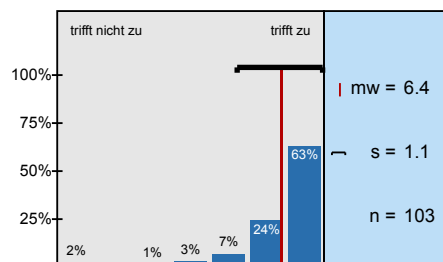
Die LV ist mit den anderen Veranstaltungen des Moduls inhaltlich abgestimmt.



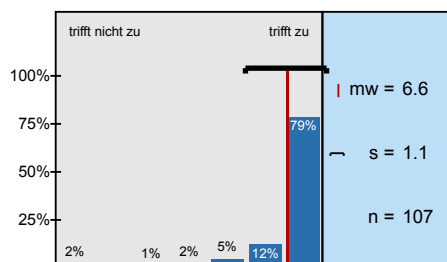
Die in der LV erworbenen Schlüsselkompetenzen schätze ich als nützlich für meinen späteren Beruf



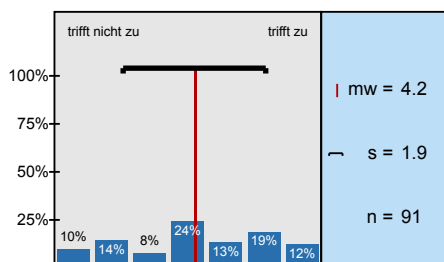
Die Lehrperson ist auch außerhalb der einzelnen Sitzungen gut ansprechbar.



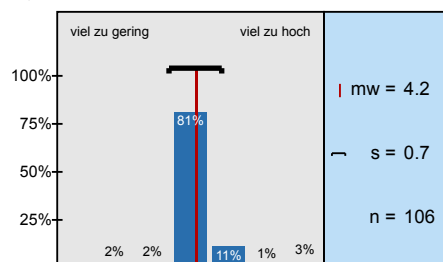
Die Lehrperson ist im Umgang mit den Studierenden fair.



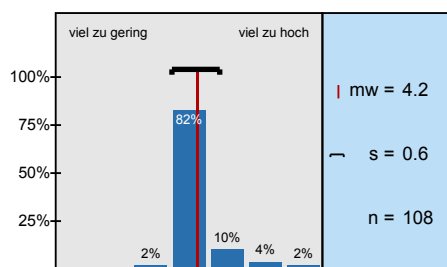
Ich bereite mich für die LV regelmäßig vor oder nach.



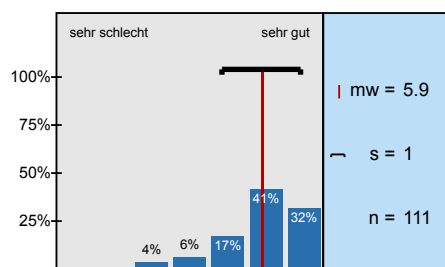
Mein Arbeitsaufwand ist gemessen an den vergebenen Credits



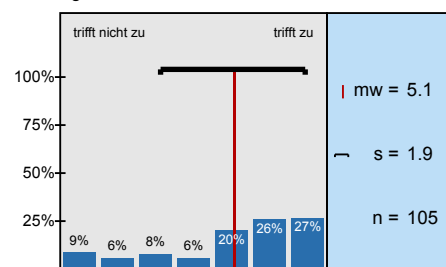
Das inhaltliche Niveau der LV erscheint mir



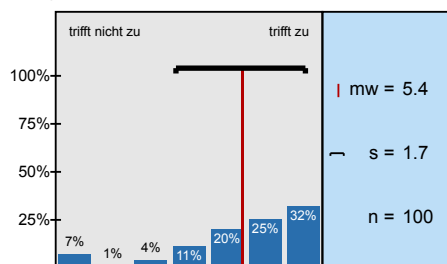
In einem Gesamturteil bewerte ich die LV als



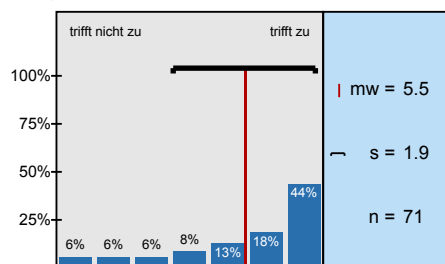
Das Seminar hat mein physikalisches Verständnis deutlich gefördert.



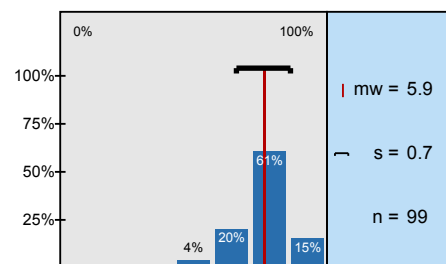
Die Veranstaltung hat mir deutlich geholfen, bessere Vorträge zu halten.



Ich habe konstruktives Feedback zu meiner Vortragstechnik erhalten.



Im Mittel waren bei den Vorträgen von den Teilnehmern anwesend:

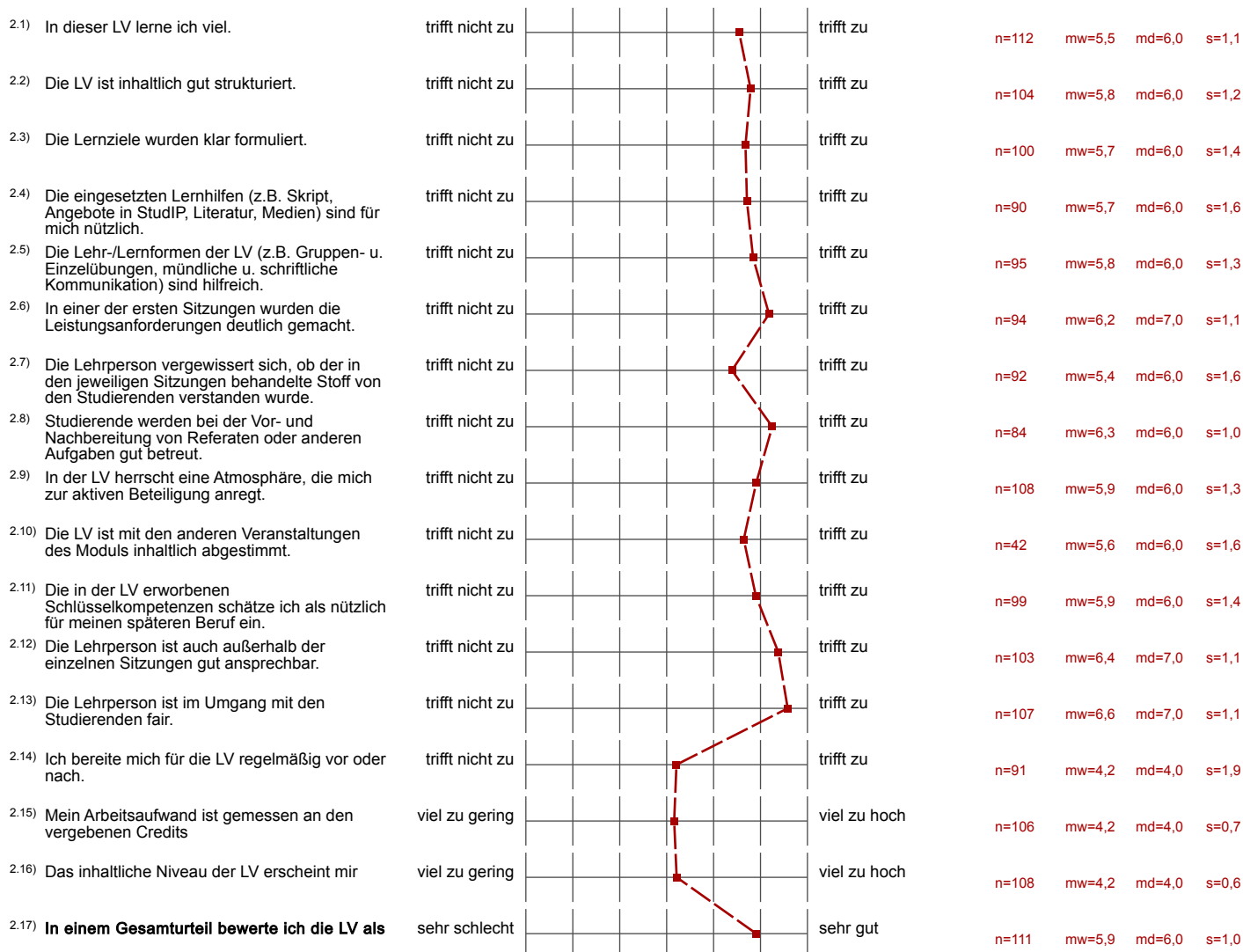


Profillinie

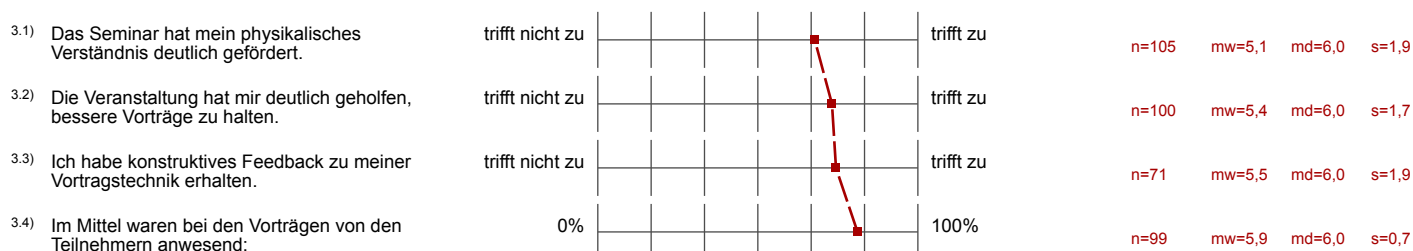
Zusammenstellung: 20171_Phy_SE_13LV

Verwendete Werte in der Profillinie: Mittelwert

2. Fragen zur Lehrveranstaltung



3. Möglichkeit für Fragen der Fakultät



(*) Hinweis: Wenn die Anzahl der Antworten auf eine Frage zu gering ist, wird für die Frage keine Auswertung angezeigt.