

Lehrveranstaltungsevaluation der Sozialwissenschaftlichen Fakultät Sommersemester 2012

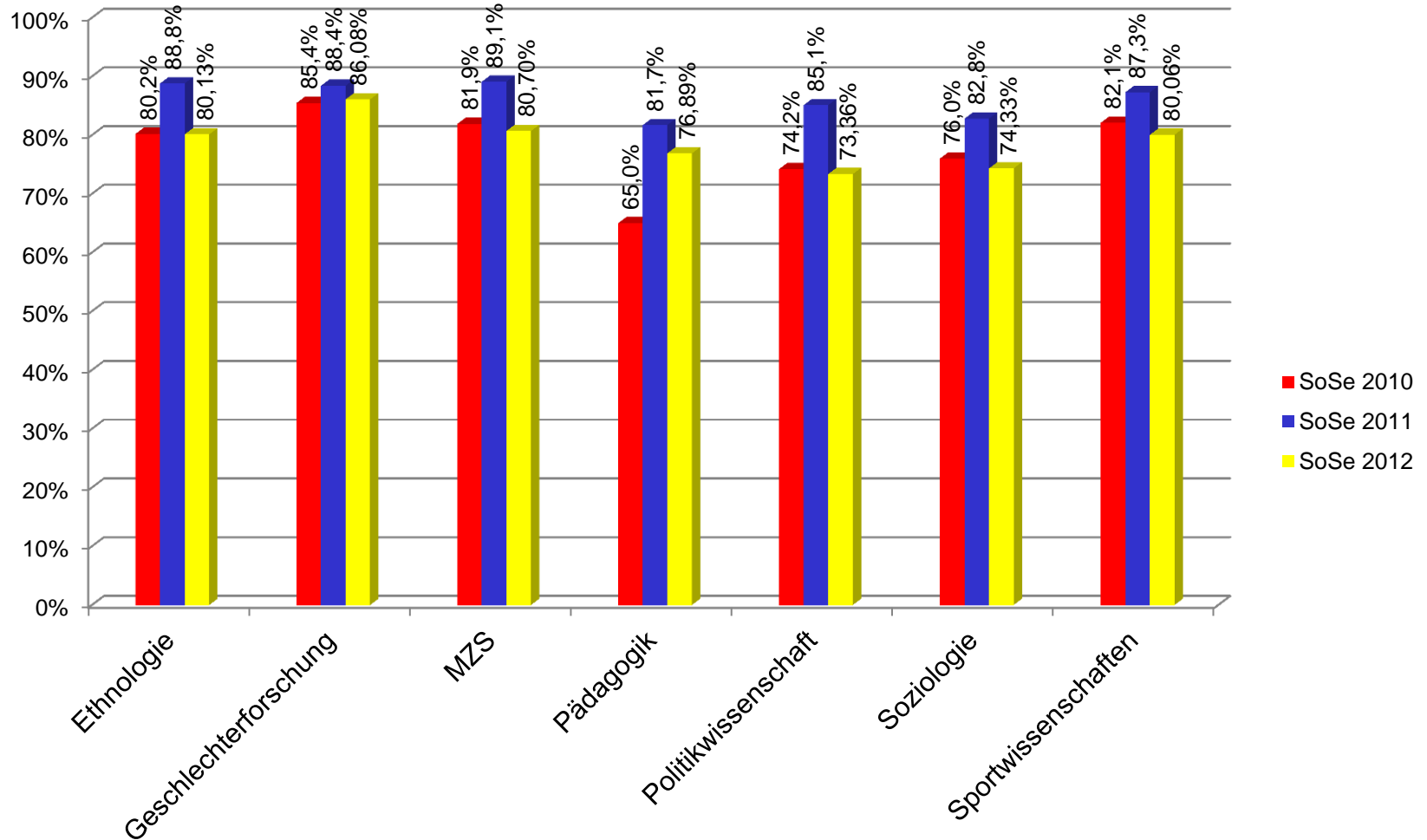
Gliederung

1. Operationalisierung
2. Lehrqualität auf Fächerebene im Vergleich
3. Lehrqualität auf Modulebene

Operationalisierung

1. Mit der LV bin ich voll und ganz zufrieden
2. In dieser LV lerne ich viel
3. Die Lehrperson vermittelt den Stoff verständlich
4. Die LV gefällt mir sehr
5. Die Lehrpers. gestaltet die LV anregend u. lebendig
6. Die LV hilft mir, fachliche Zusammenhänge richtig zu verstehen.

Lehrqualität auf Fächerebene im Vergleich

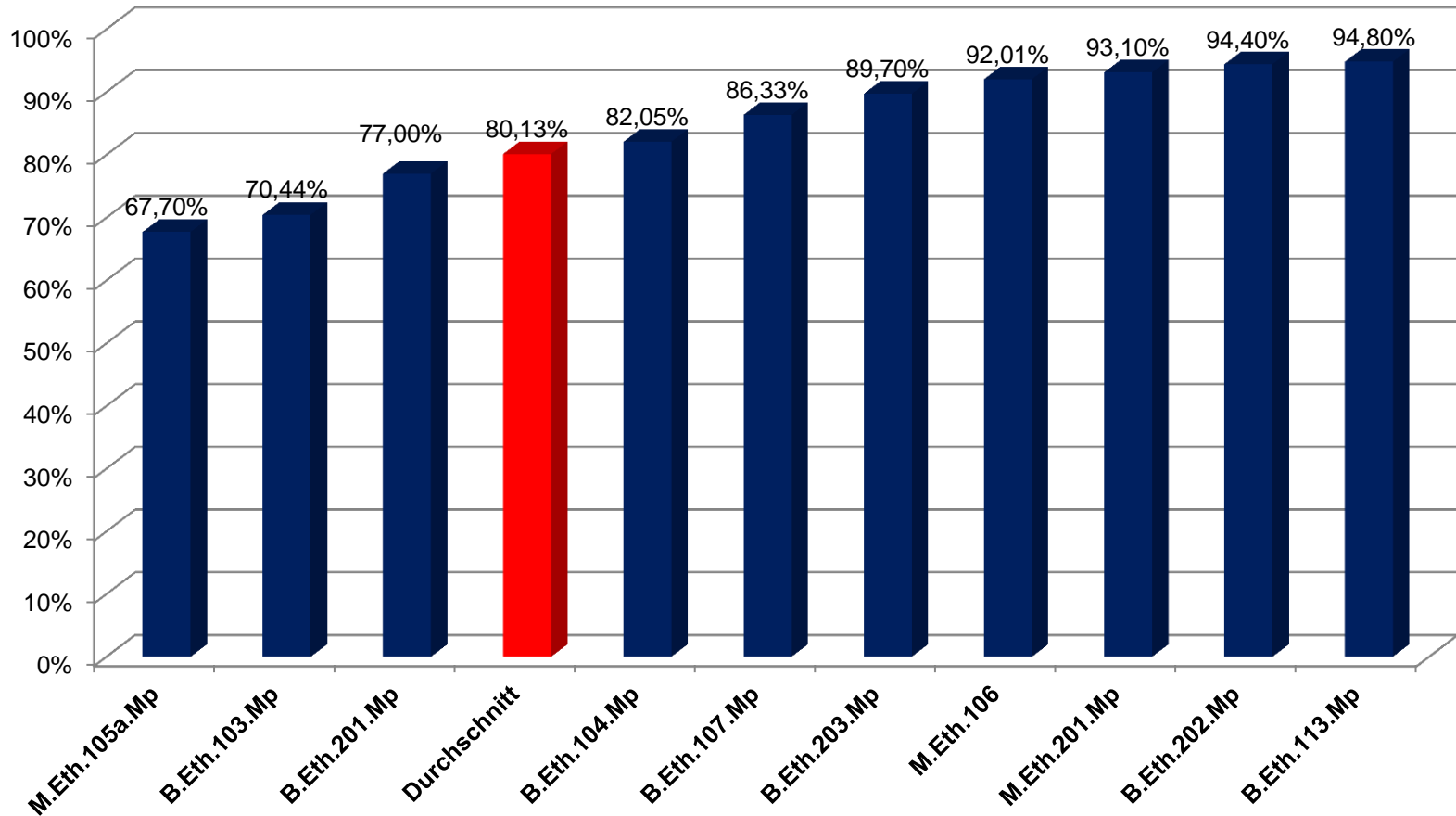


Lehrqualität auf Fächerebene – Die Daten

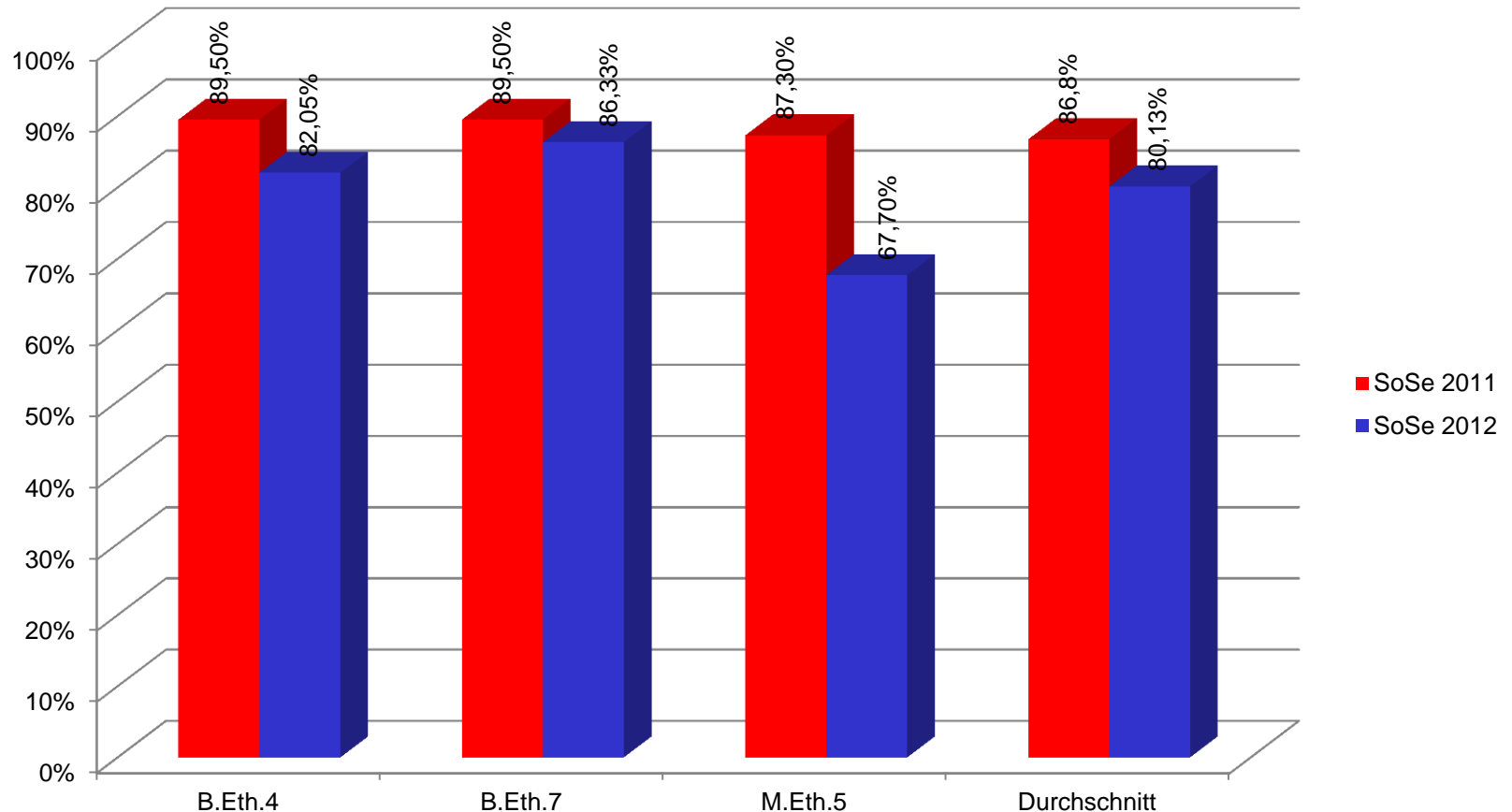
Fachbereich	Anzahl der Fragebögen	Anzahl der LV	SoSe 2011
Ethnologie	885	64	88,80%
Geschlechterforschung	178	11	88,40%
MZS	341	14	89,10%
Erziehungswissenschaft	770	29	81,70%
Politikwissenschaft	589	30	85,10%
Soziologie	571	27	82,80%
Sportwissenschaften	514	34	81,10%

Fachbereich	Anzahl der Fragebögen	Anzahl LV	SoSe 2012
Ethnologie	287	16	80,13%
Geschlechterforschung	83	6	86,08%
MZS	484	22	80,70%
Pädagogik	482	27	76,89%
Politikwissenschaft	465	21	73,36%
Soziologie	551	28	74,33%
Sportwissenschaften	745	34	80,06%

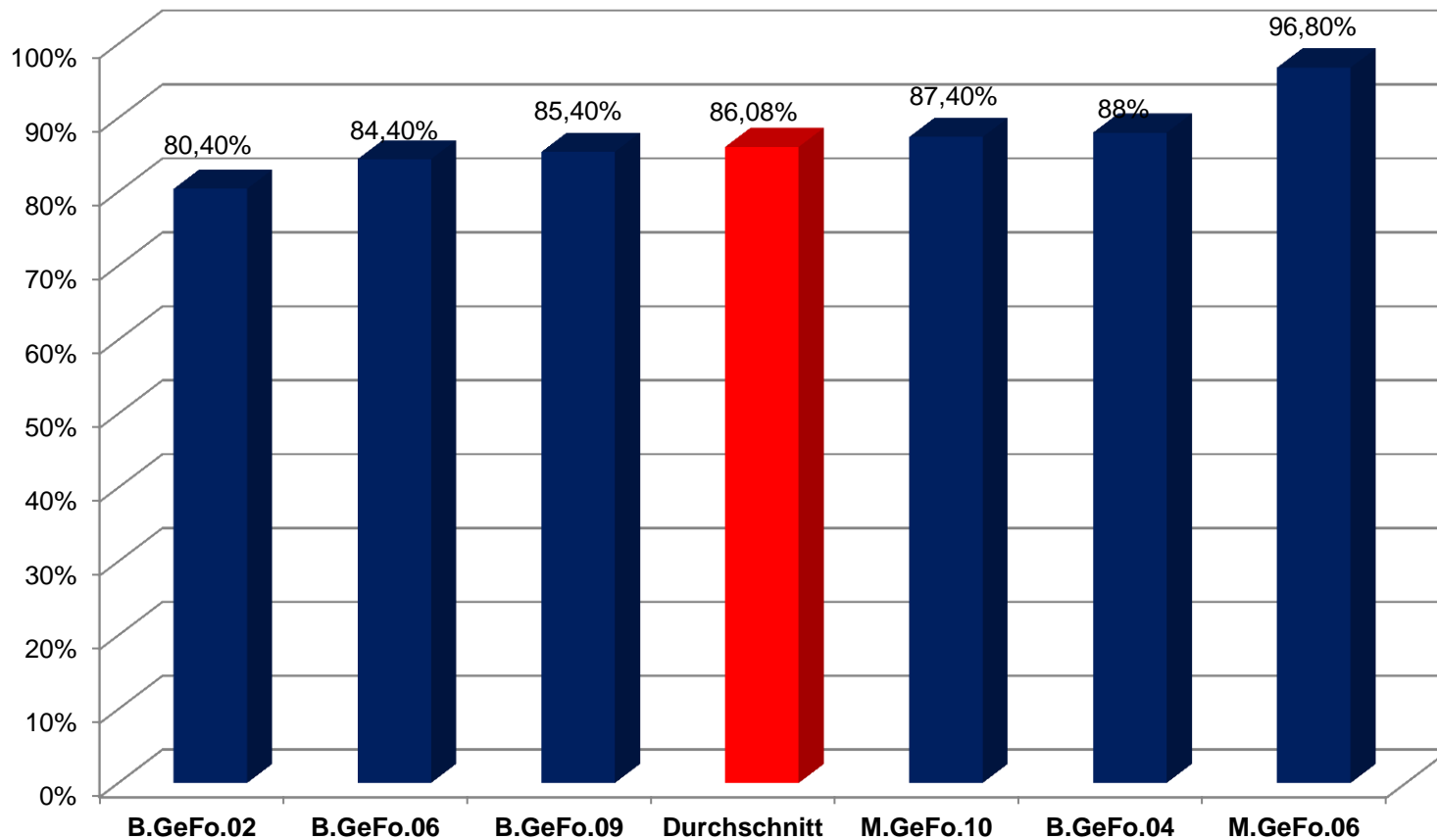
Ethnologie: Lehrqualität auf Modulebene im Sommersemester 2012



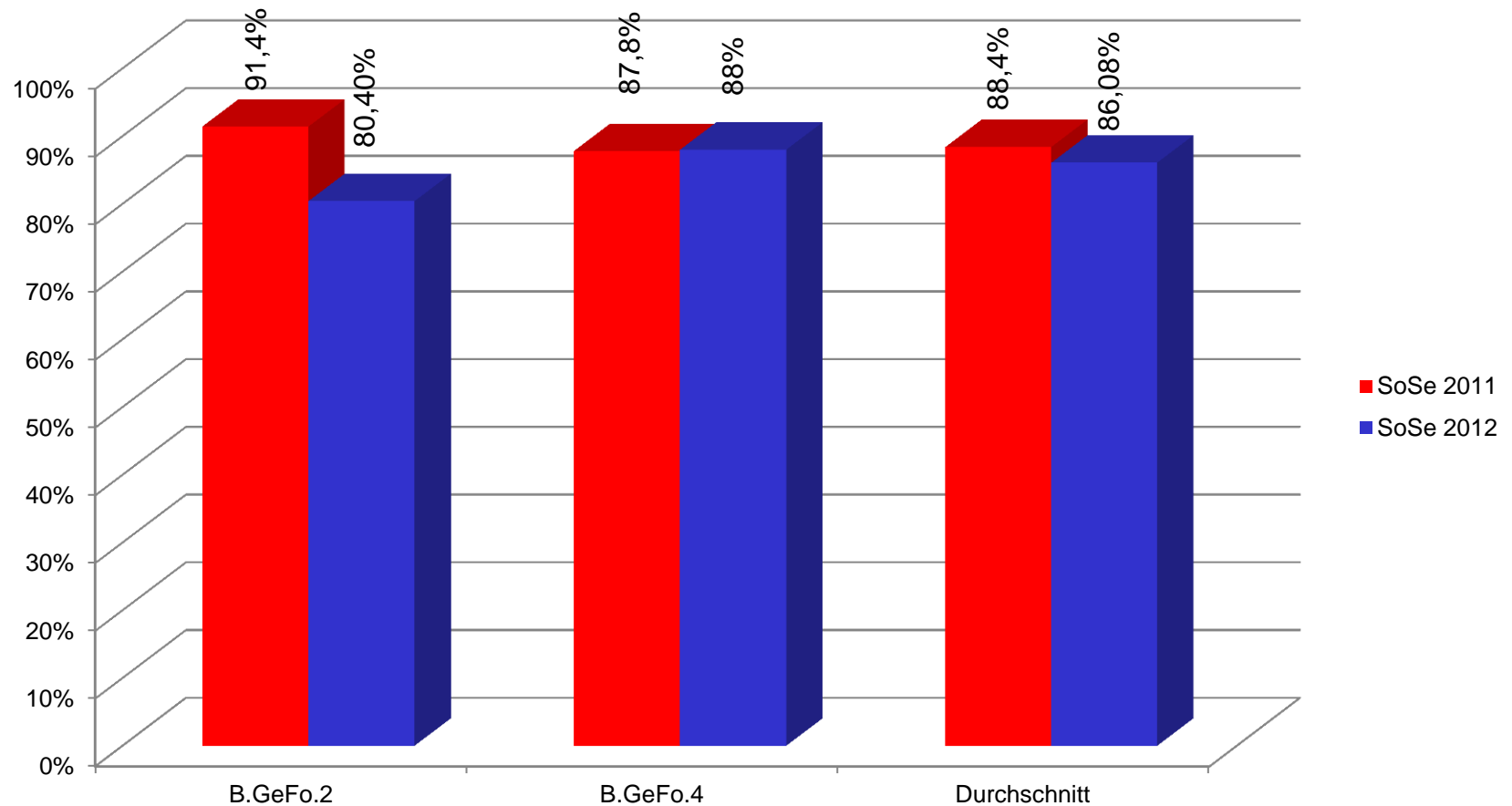
Ethnologie: Lehrqualität auf Modulebene im Vergleich zum Sommersemester 2011



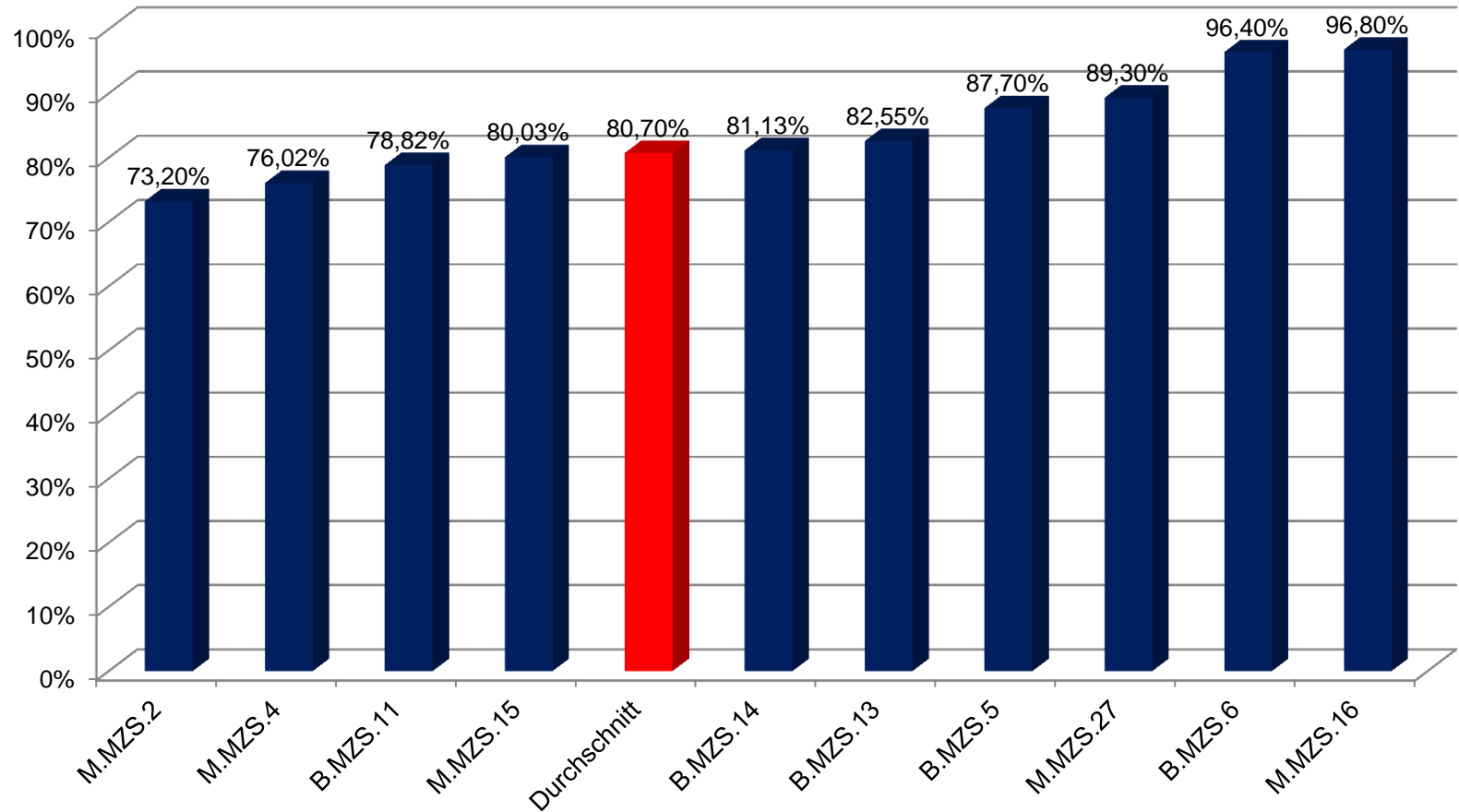
Geschlechterforschung: Lehrqualität auf Modulebene im Sommersemester 2012



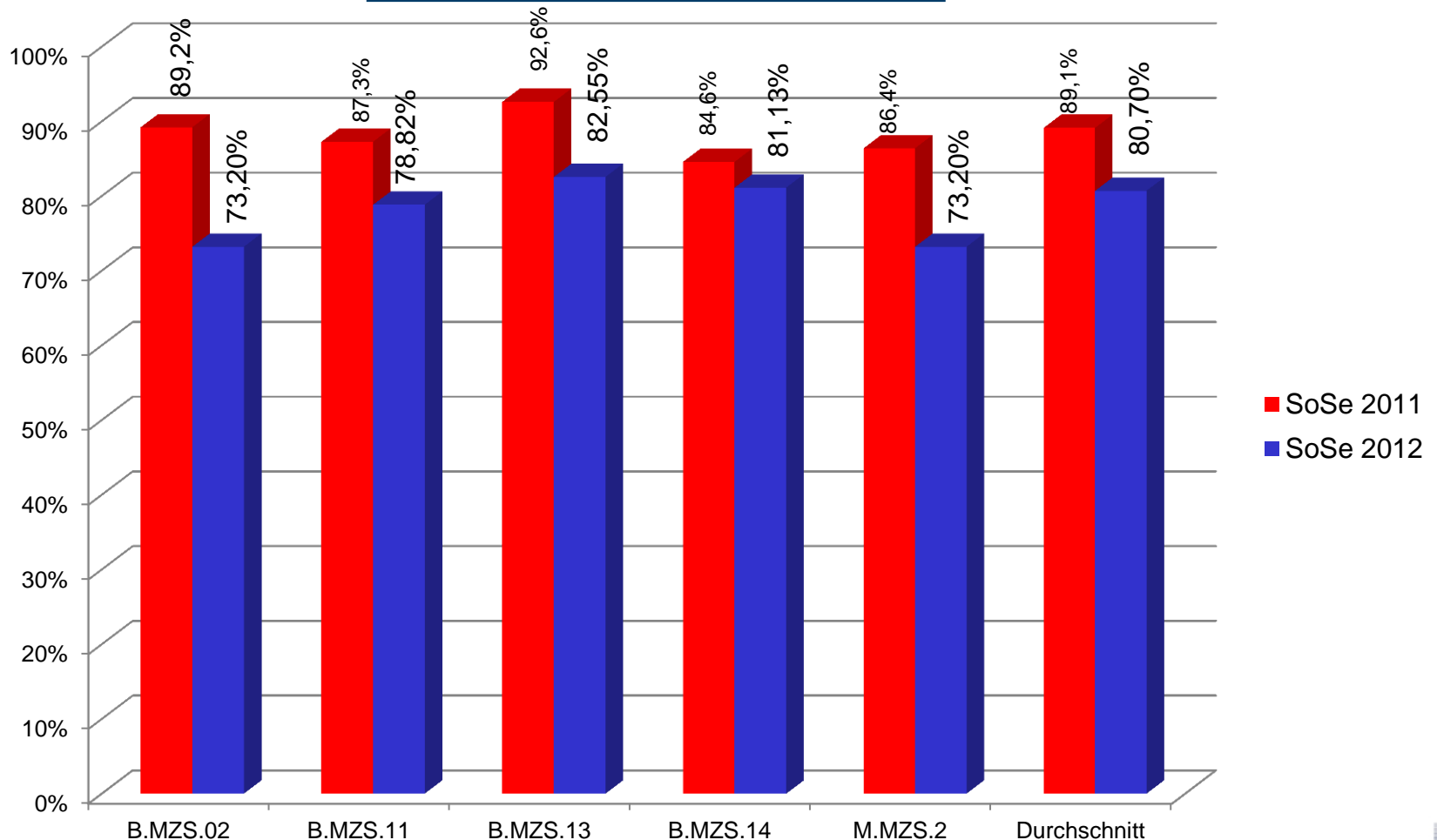
Geschlechterforschung: Lehrqualität auf Modulebene im Vergleich zum Sommersemester 2011



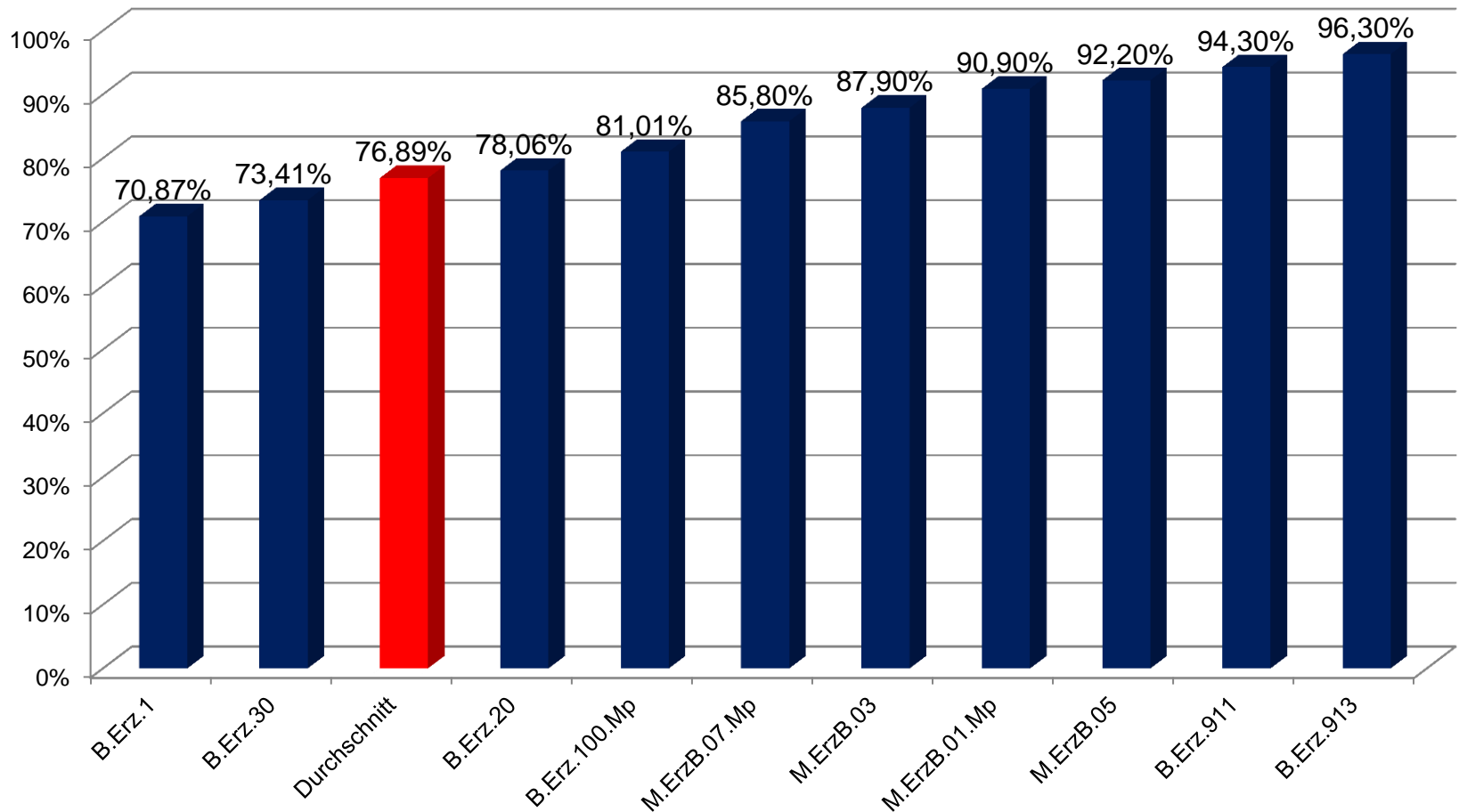
MZS: Lehrqualität auf Modulebene im Sommersemester 2012



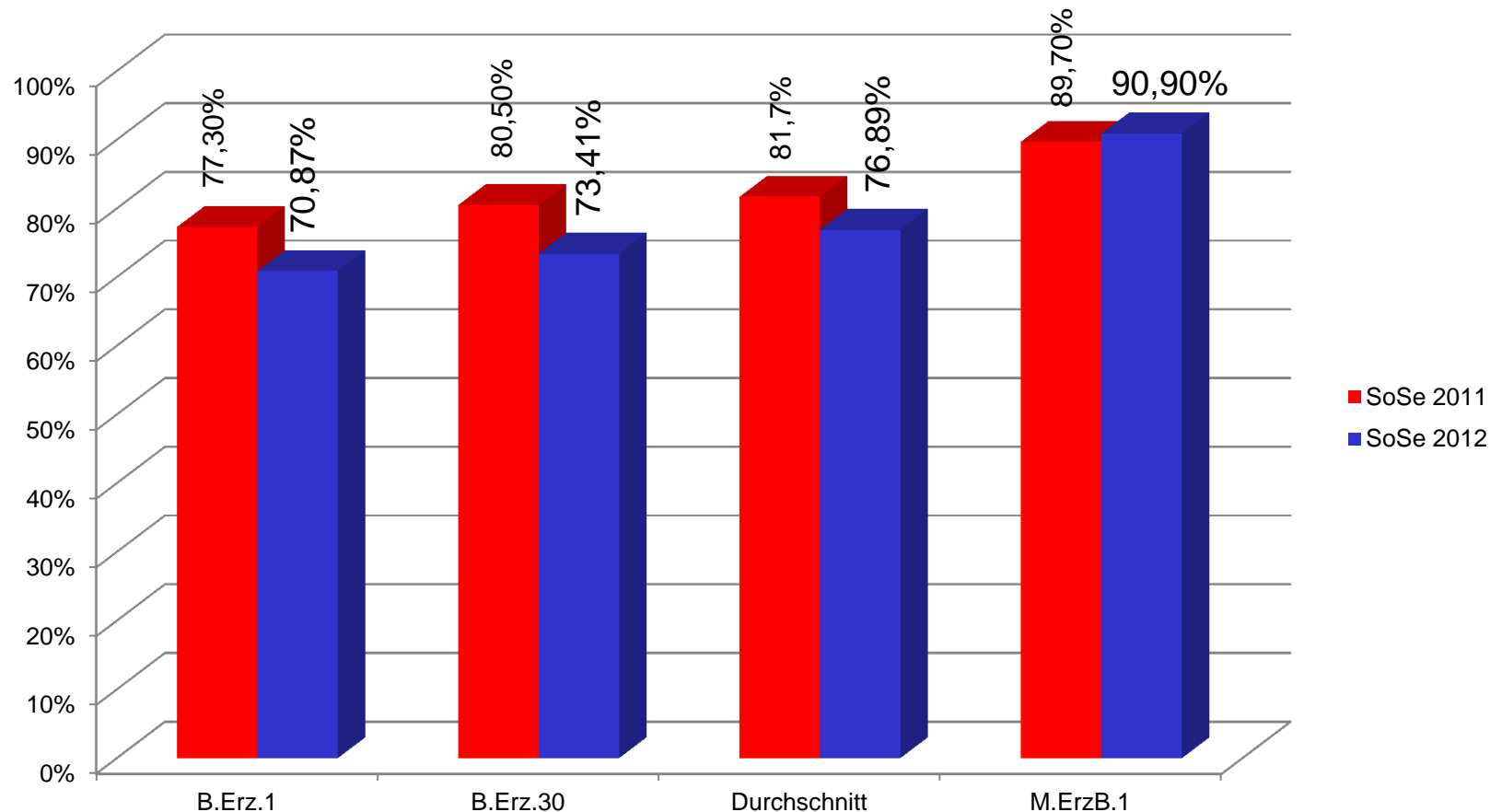
MZS: Lehrqualität auf Modulebene im Vergleich zum Sommersemester 2011



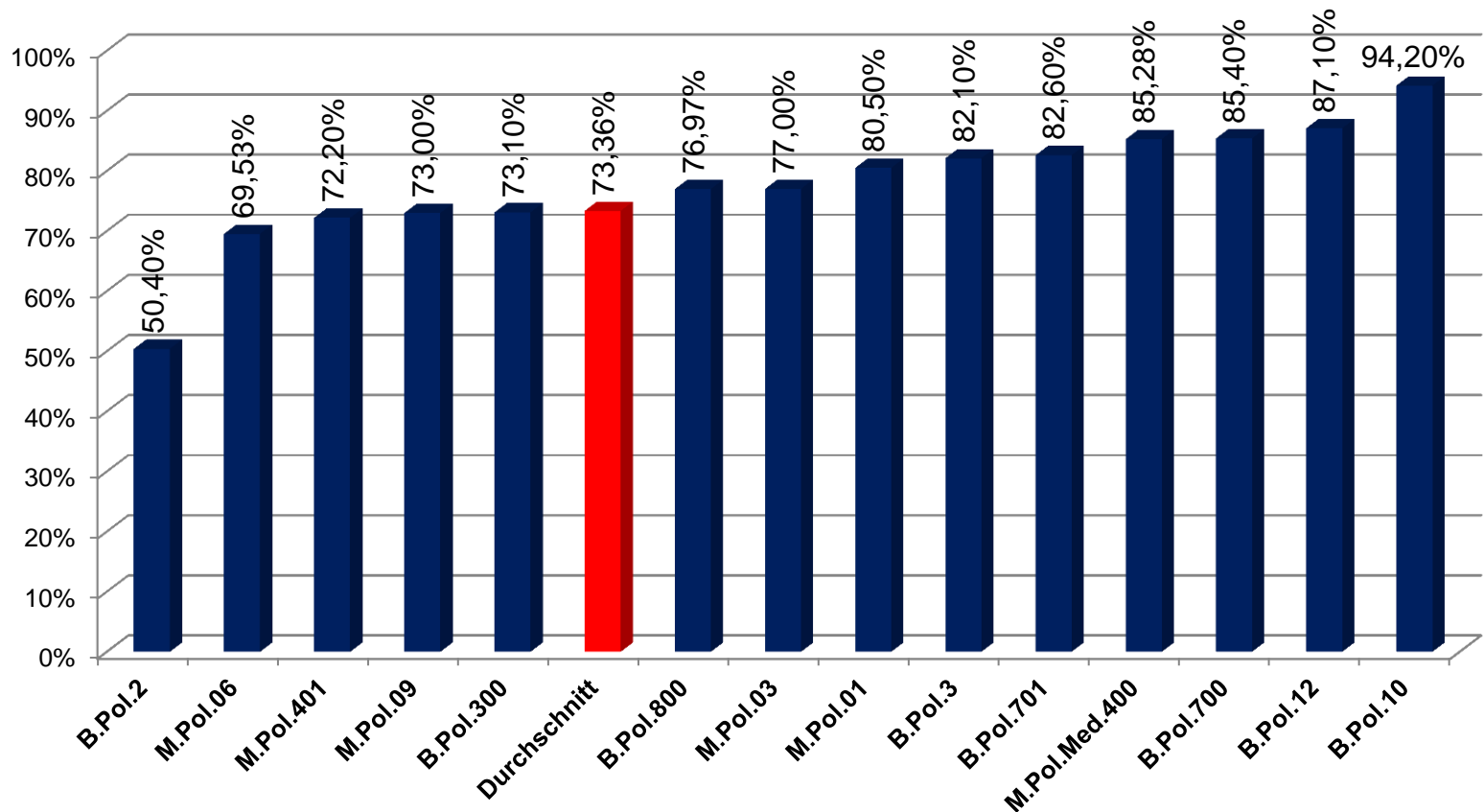
Erziehungswissenschaft: Lehrqualität auf Modulebene im Sommersemester 2012



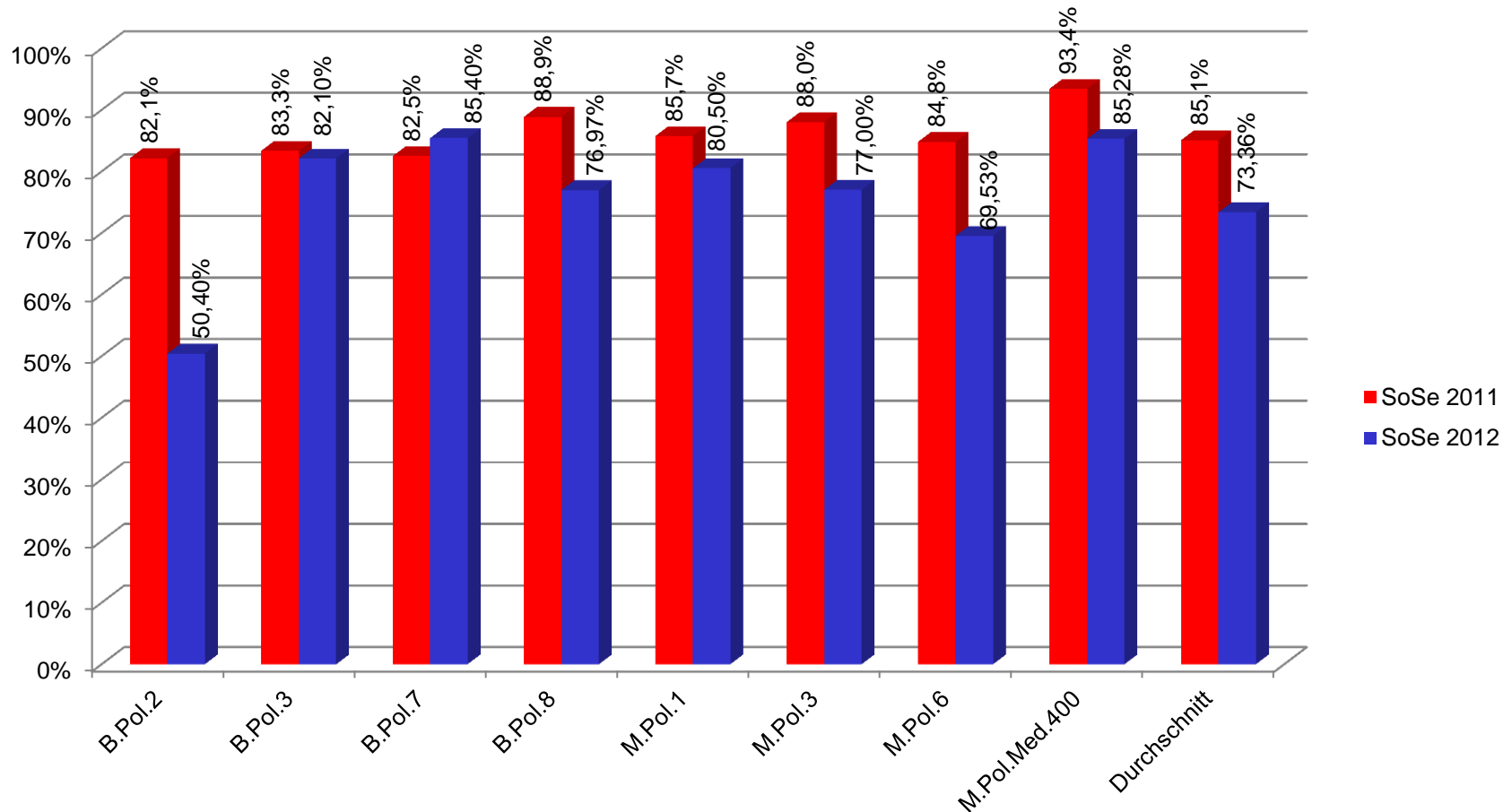
Erziehungswissenschaft: Lehrqualität auf Modulebene im Vergleich zum Sommersemester 2011



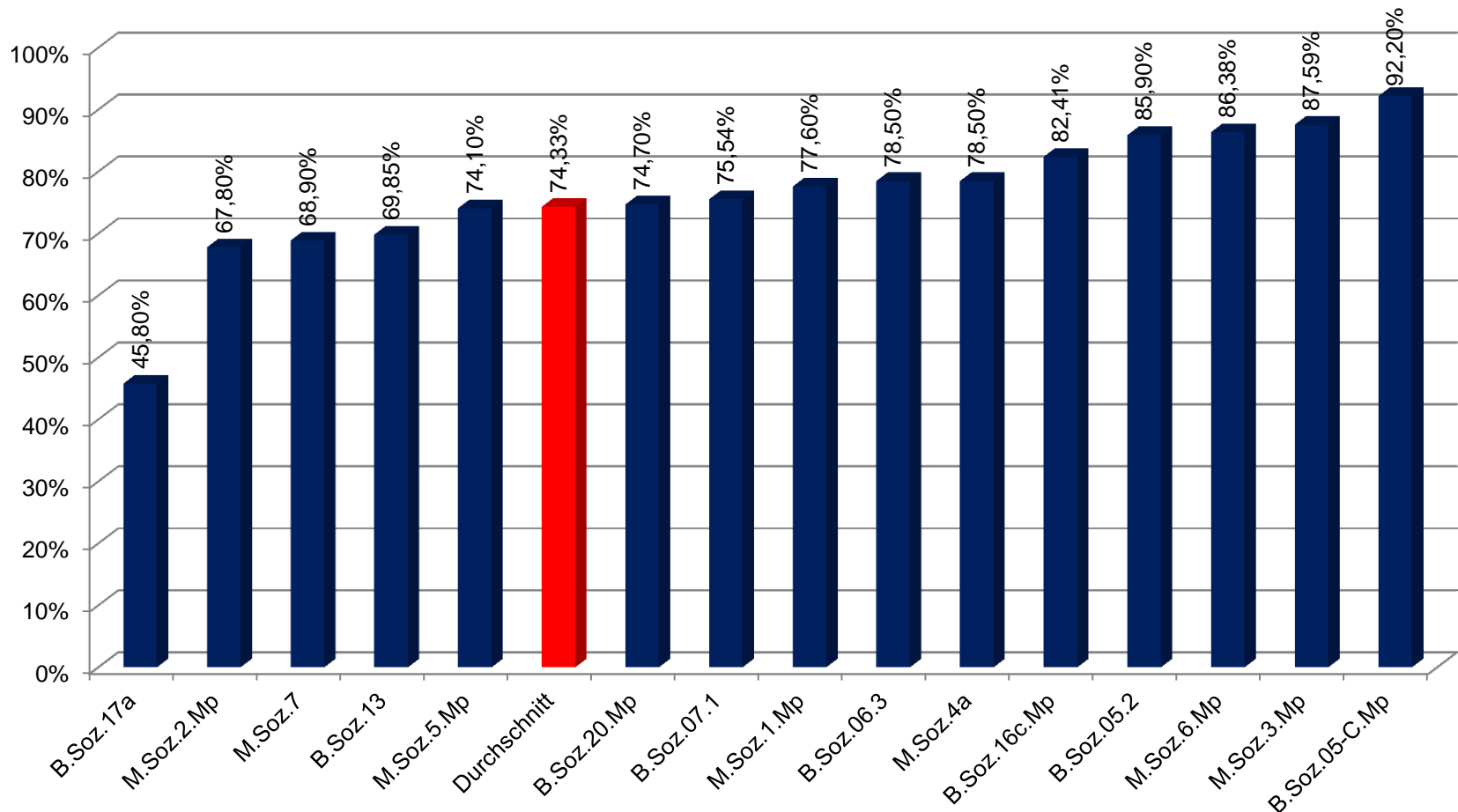
Politikwissenschaft: Lehrqualität auf Modulebene im Sommersemester 2012



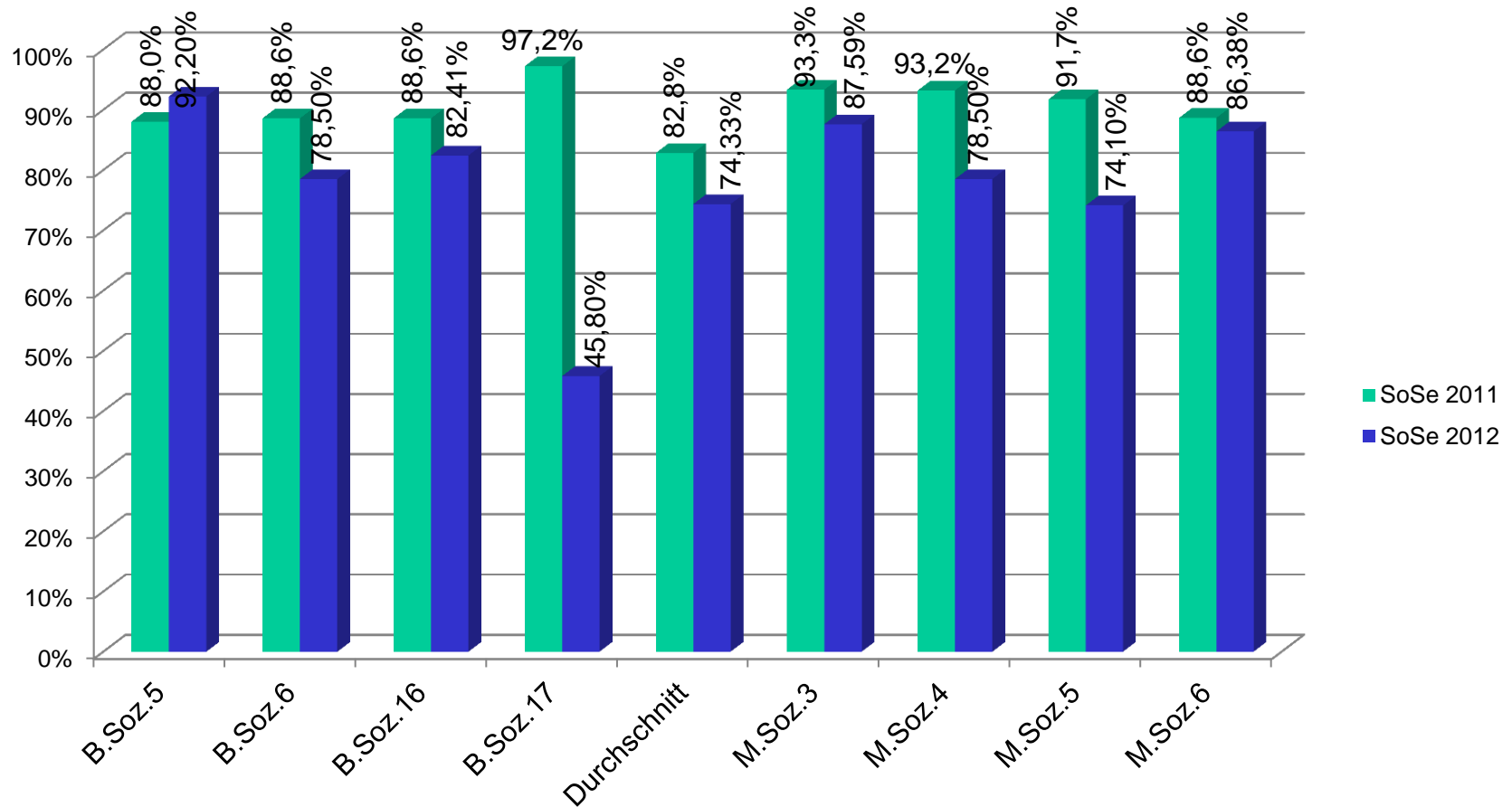
Politikwissenschaft: Lehrqualität auf Modulebene im Vergleich zum Sommersemester 2011



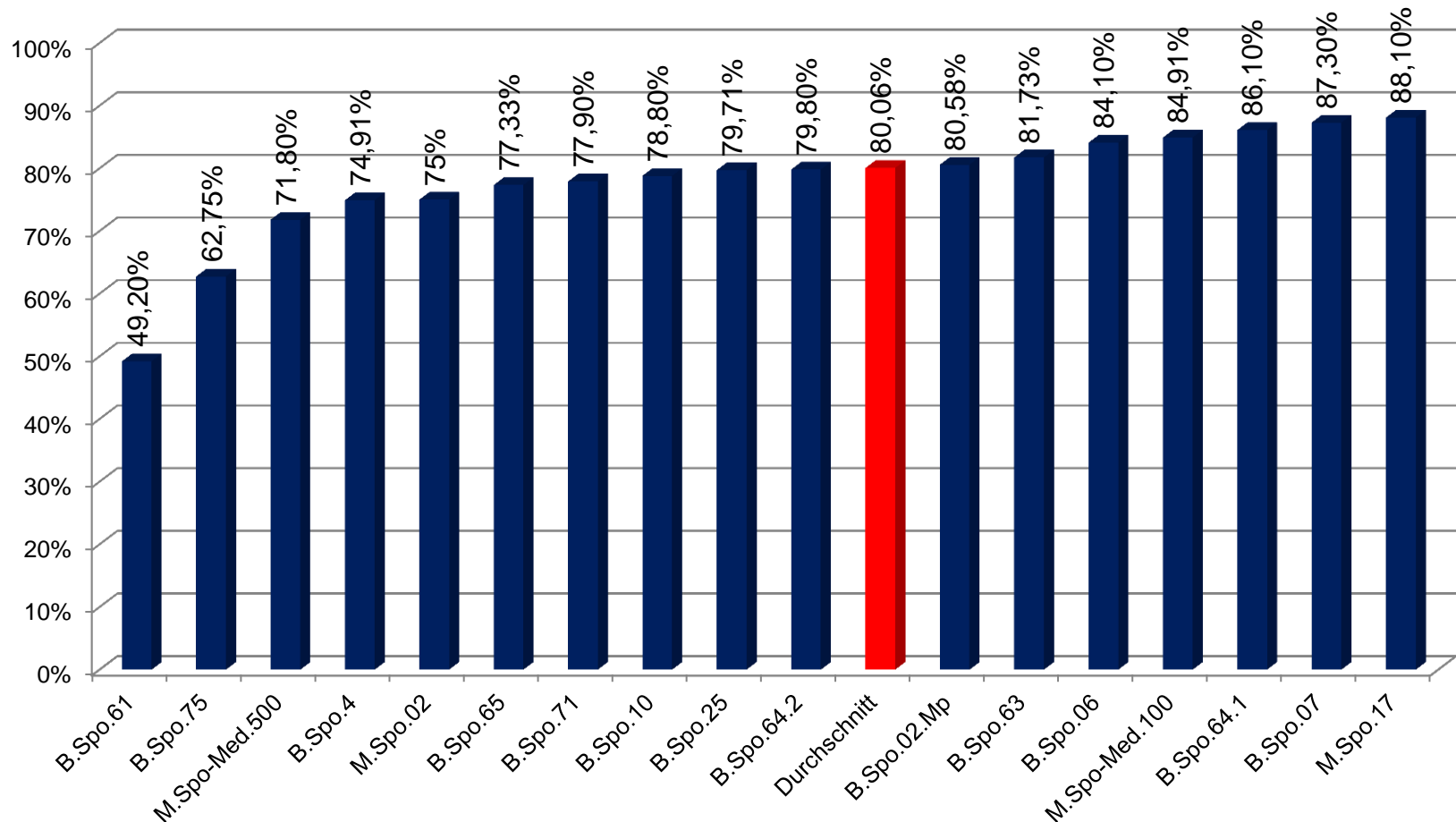
Soziologie: Lehrqualität auf Modulebene im Sommersemester 2012



Soziologie: Lehrqualität auf Modulebene im Vergleich zum Sommersemester 2011



Sportwissenschaften: Lehrqualität auf Modulebene im Sommersemester 2012



Sportwissenschaften: Lehrqualität auf Modulebene im Vergleich zum Sommersemester 2011

