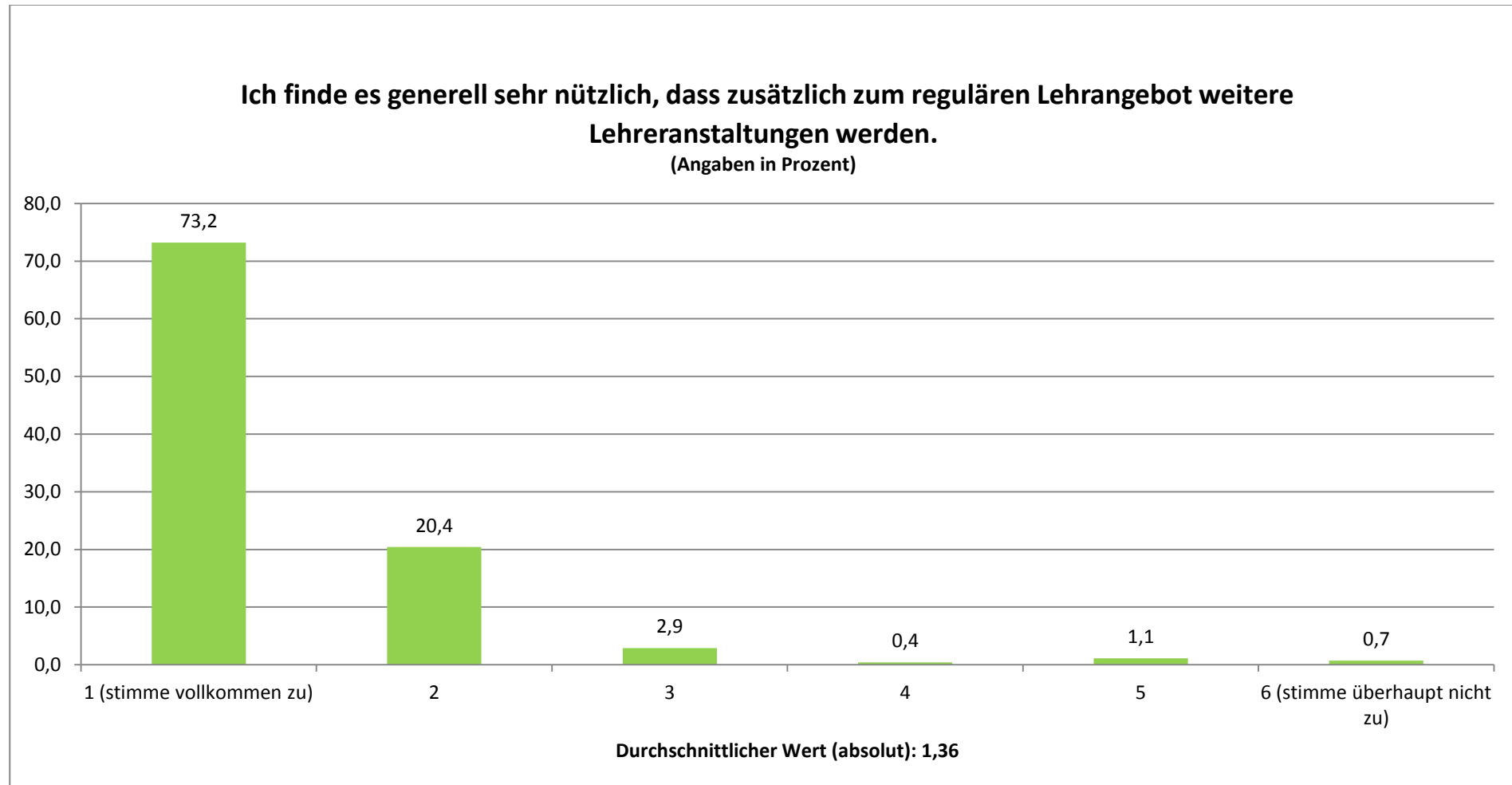


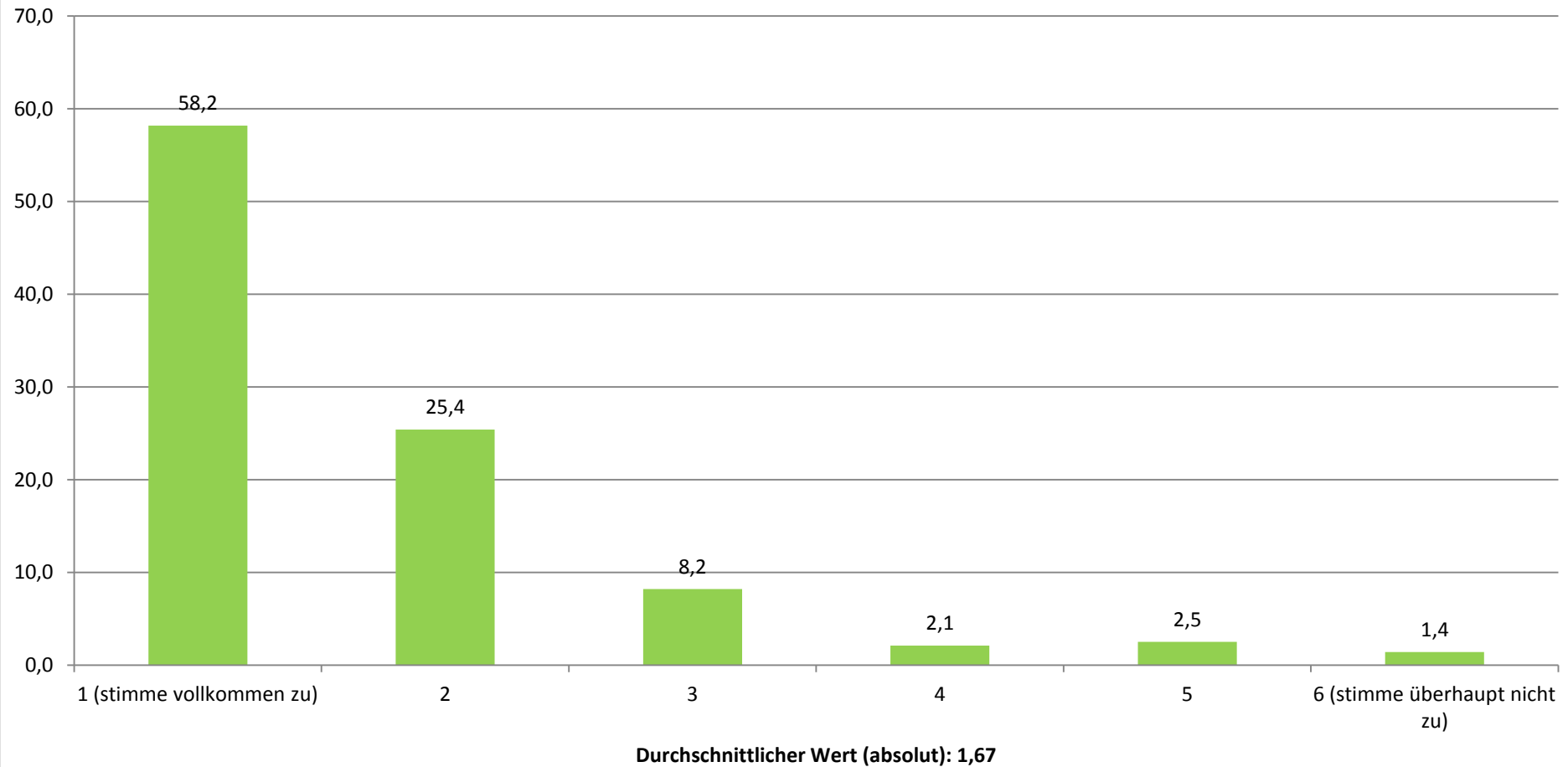
## FAKULTÄT: GESAMTEVALUATION DER LEHRVERANSTALTUNGEN (N = 280)

STAND: 21.11.11



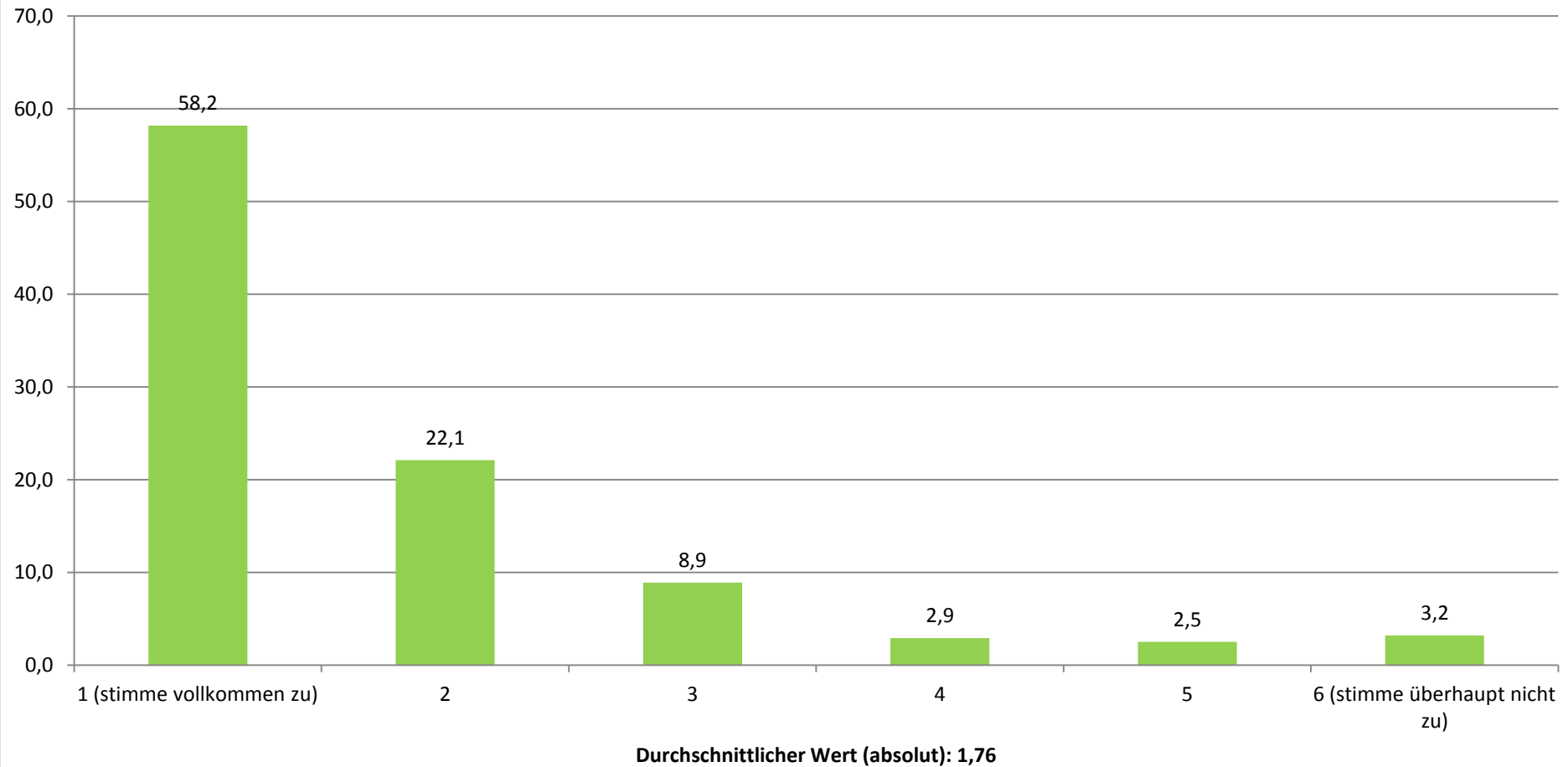
### Ich finde, dass diese Lehrveranstaltung eine Verbesserung der Lehre darstellt.

(Angaben in Prozent)



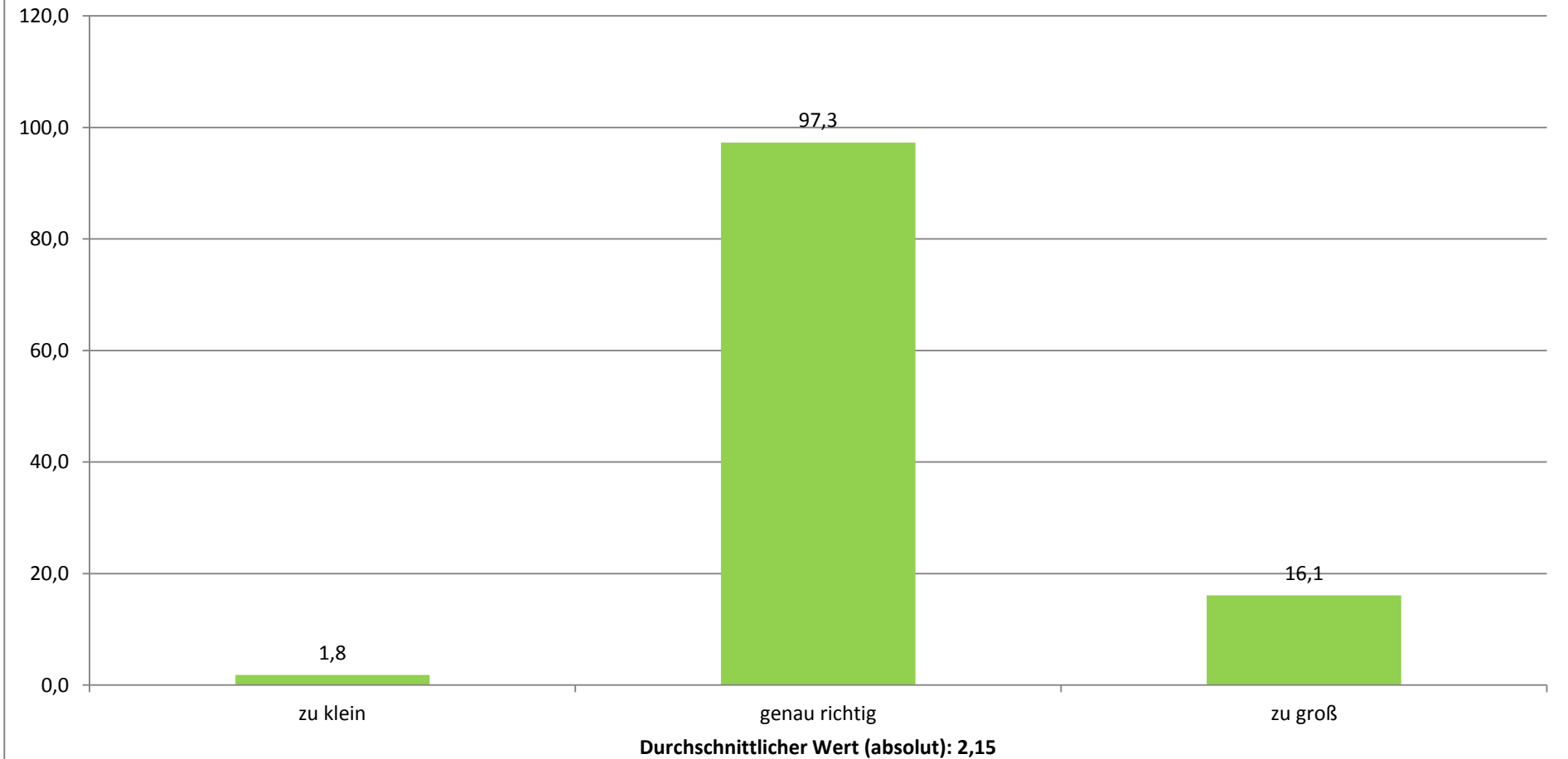
### Diese Lehrveranstaltung ist aus meiner Sicht eine wichtige Erweiterung des Lehrangebots.

(Angaben in Prozent)



## Die Anzahl der Teilnehmer fand ich...

(Angaben in Prozent)



**Wenn Sie für die Lehrveranstaltung insgesamt eine Note geben müssten, welche Note geben Sie?**  
(Angaben in Prozent)

