

Stellenanzeige

Projektmitarbeitende (m/w/d) für
GIS- und fernerkundungsbasierte Agrarkontrollen



Seit über 35 Jahren sind wir
an unserem Standort in Münster
im Fernerkundungs- und GeolT-
Markt tätig.

Weitere Informationen zu uns
finden Sie unter www.eftas.com.

Seit über 25 Jahren kontrollieren wir im Auftrag verschiedener Bundesländer die Flächen und Beihilfeanträge mehrerer Tausend landwirtschaftlicher Betriebe auf deren Richtigkeit und die Einhaltung diverser Kriterien anhand aktueller Luftbilder und Satellitenaufnahmen.

Für die diesjährigen Kontrollen der EU-Agrarförderung per satellitengestütztem Flächenmonitoringsystem suchen wir 10-15 qualifizierte und motivierte Mitarbeitende.

Ideale Bewerbende ...

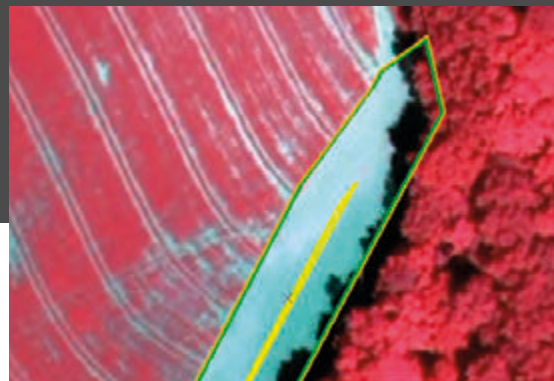
- sind mit der Anwendung von GIS-Software (QGIS oder ArcGIS) vertraut,
- verfügen über ein gutes Farbsehvermögen,
- haben bereits Erfahrung mit der Auswertung und Interpretation von Luft- oder Satellitenbildern,
- besitzen Kenntnisse über landwirtschaftliche Nutzungen,
- verfügen über verhandlungssichere deutsche Sprachkenntnisse
- haben entsprechende Erfahrungen durch ein Studium im Bereich der Geografie, Geoinformatik, Geowissenschaften, Landschaftsökologie, Agrarwissenschaften oder ähnlichen Fachrichtungen,
- oder haben eine Ausbildung als Geomatiker:in (w/m/d) oder in einem vergleichbaren Beruf.

Die Tätigkeit beinhaltet ...

- die Teilnahme an einer mehrtägigen Schulung und Training mit den Inhalten GIS, Luft- und Satellitenbildinterpretation und weiteren für das Projekt und Ihre Aufgaben relevanten Inhalten,
- visuelle Kontrolle und Prüfung landwirtschaftlicher Kulturen auf Basis von Satellitenbild-Zeitreihen,
- einen befristeten Arbeitsvertrag mit Laufzeit Juli bis Oktober 2025.

Wir bieten ...

- Einarbeitung und Unterstützung durch ein erfahrenes und engagiertes Schulungs- und Projektteam, das Sie auch während der weiteren Projektzeit begleitet,
- Mitarbeit in einem engagierten Team in einem freundlichen und modernen Arbeitsumfeld,
- eine interessante fachspezifische Aufgabe sowohl im Geoinformations- als auch im Landwirtschaftskontext, gerichtet an motivierte, teamfähige Bewerbende mit Freude an der Interpretation von Luft- und Satellitenbildern,
- eine Aufgabe und Tätigkeit, die sowohl einen idealen Einstieg ins Berufsleben darstellt, als auch die ideale Möglichkeit bietet, wichtige Praxiserfahrung in diesem Bereich zu sammeln.



*Haben Sie Interesse oder Fragen
zum Stellenangebot?*

*Dann nehmen Sie Kontakt zu uns
auf oder bewerben sich direkt.
Vollständige Bewerbungs-
unterlagen (mit Lebenslauf,
Berufserfahrung, Zeugnissen,
Qualifikationen) richten Sie bitte
in Form einer PDF-Datei per E-Mail
mit dem Betreff „Bewerbung
InVeKoS 2025“ bis spätestens
zum 08.06.2025 an:*

*EFTAS Fernerkundung
Technologietransfer GmbH
Oststraße 2-18
48145 Münster*

*E-Mail: bewerbung@eftas.com
Tel.: 0251-13 30 70*

Stand: 20.03.2025



EFTAS.GeoIT
GENAU FÜR IHRE WELT