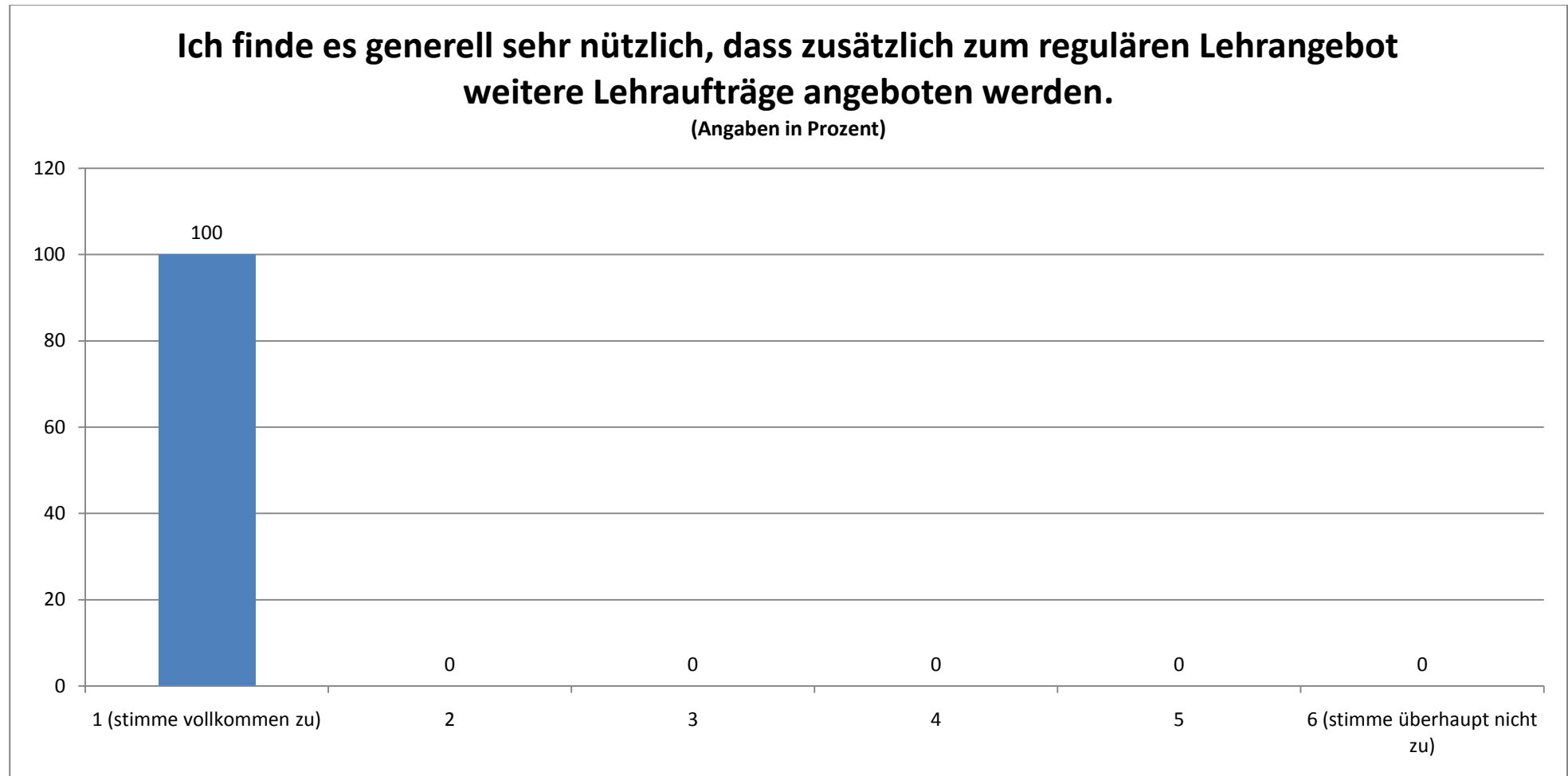




STUDIERENDE: GESAMTEVALUATION DER LEHRAUFTRÄGE (N =13)

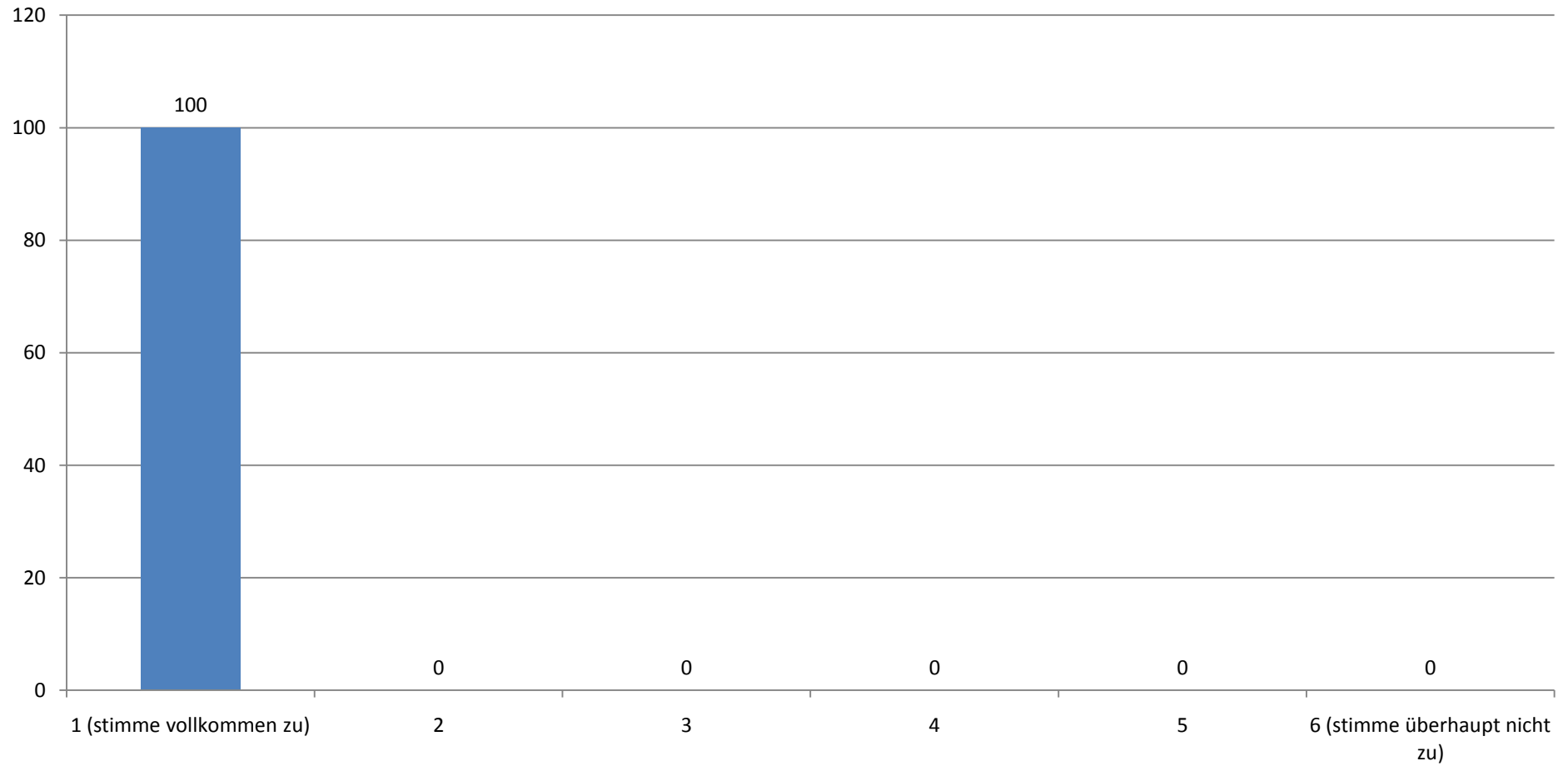
STAND: 10.08.10



Durchschnittlicher Wert (absolut): 1,00

Ich finde, dass dieser Lehrauftrag eine Verbesserung für die Lehre darstellt.

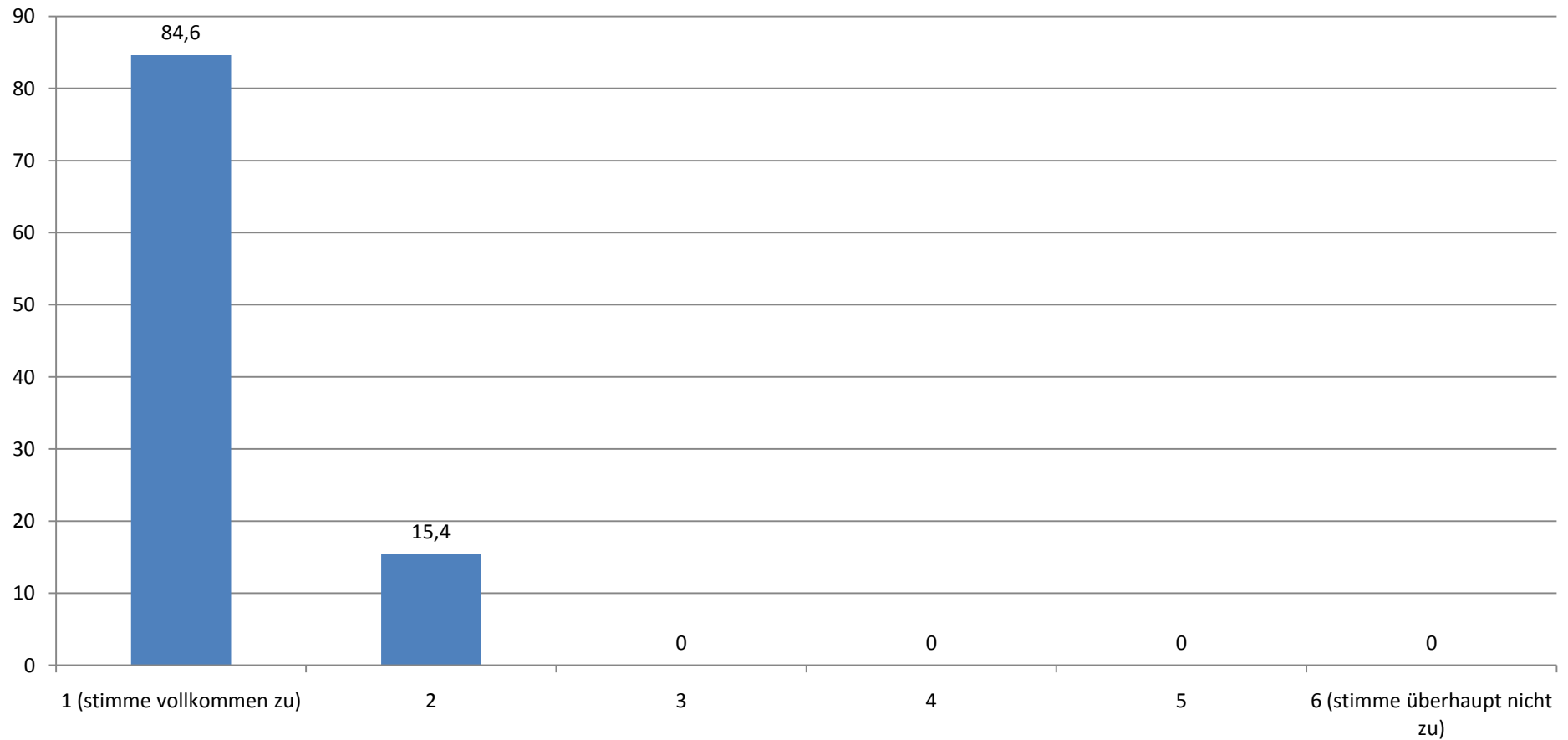
(Angaben in Prozent)



Durchschnittlicher Wert (absolut): 1,00

Dieser Lehrauftrag ist aus meiner Sicht eine wichtige Erweiterung des Lehrangebotes.

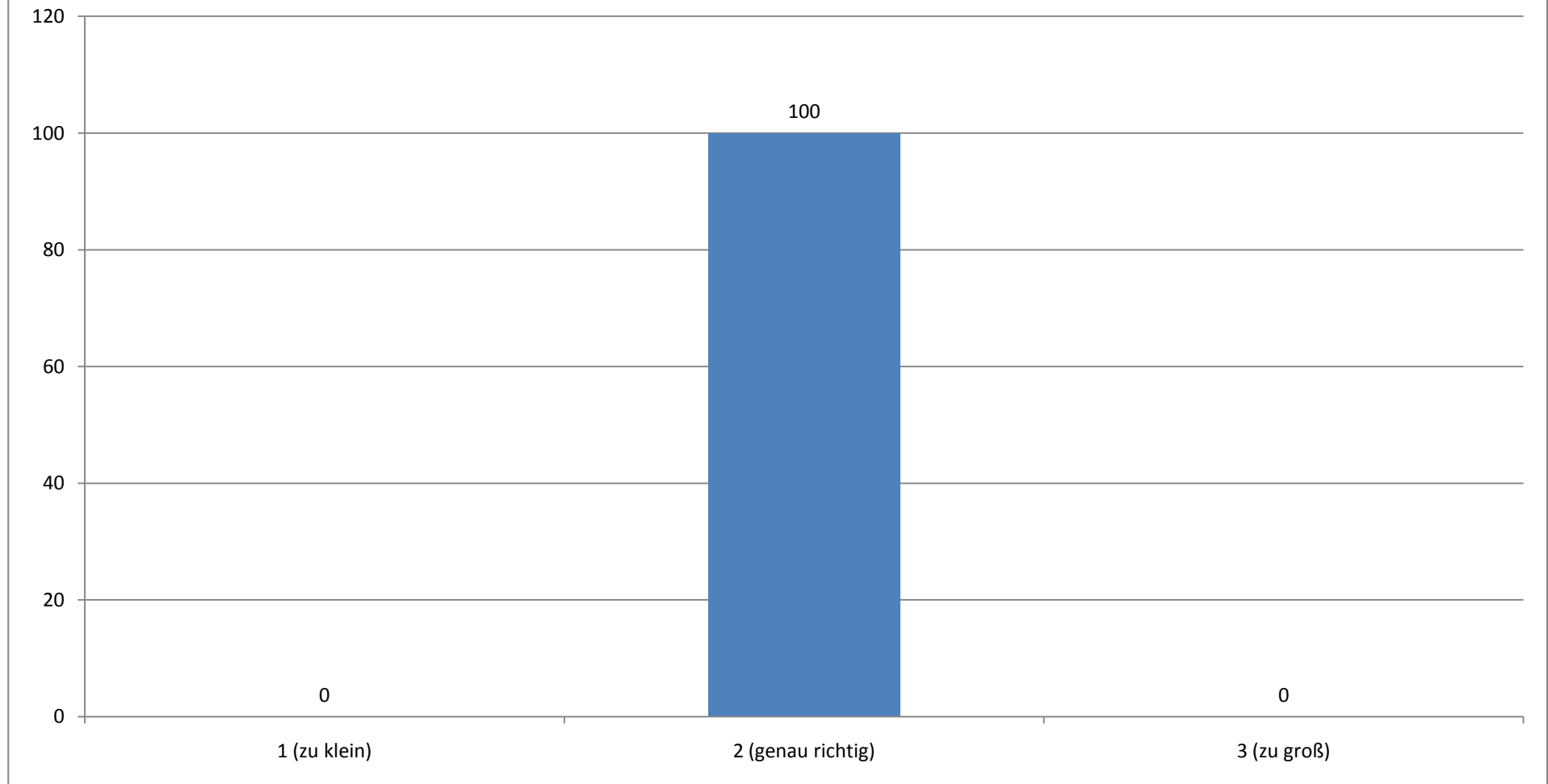
(Angaben in Prozent)



Durchschnittlicher Wert (absolut): 1,15

Die Teilnehmerzahl fand ich...

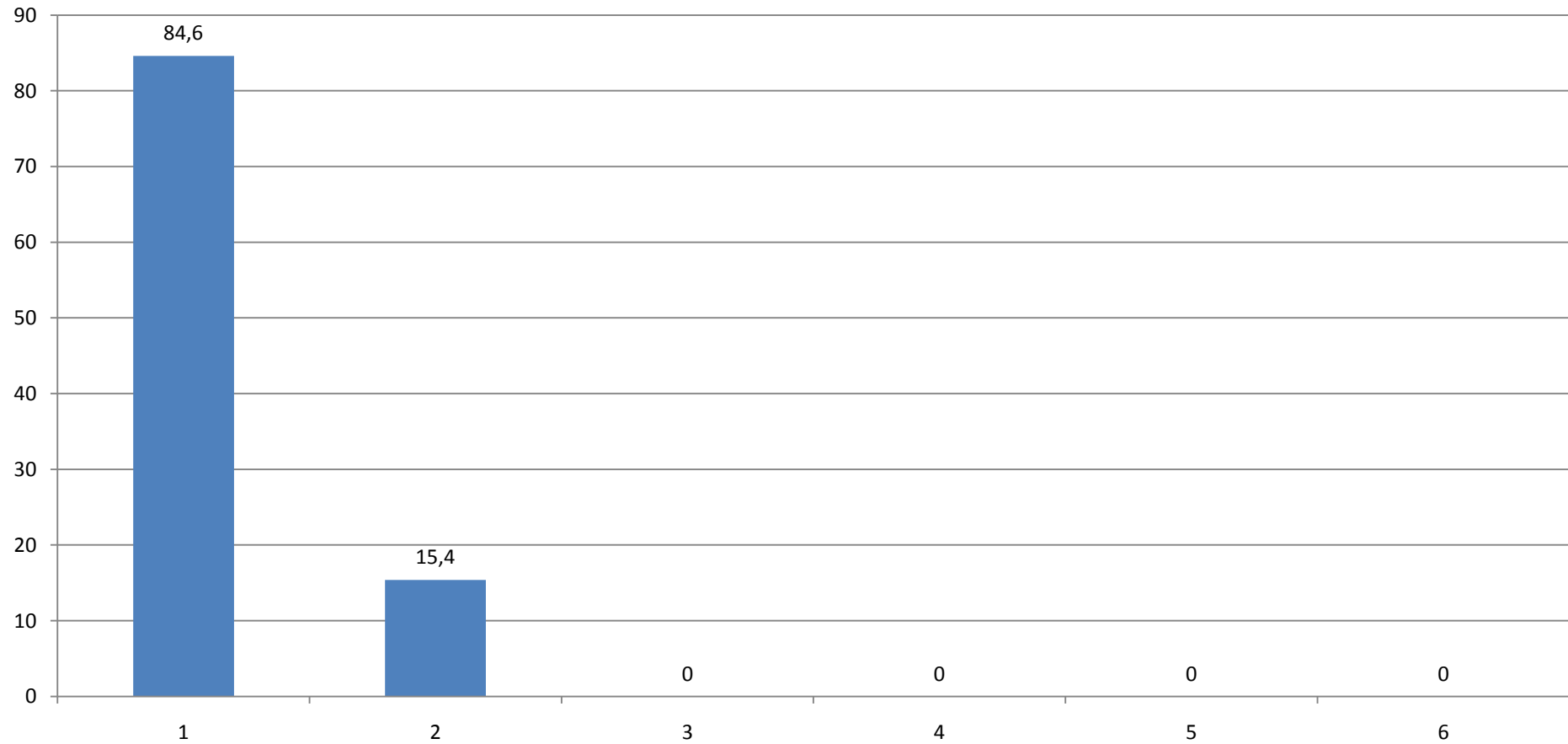
(Angaben in Prozent)



Durchschnittlicher Wert (absolut): 2,00

Wenn Sie für den Lehrauftrag insgesamt eine Note vergeben müssten, welche Note geben Sie?

(Angaben in Prozent)



Durchschnittliche Note: 1,15